



# Magyarország átfogó egészségvédelmi szűrőprogramja 2010 – 2020

Magyarország átfogó egészségvédelmi szűrőprogramja  
2010 – 2020



## III. Népegészségügyi Konferencia, Megnyitó 2012.

A 2011. év szűrővizsgálatainak eredményei

A metabolikus jellemzők

Prof. Dr. Kékes Ede



# Az antropológiai megfigyelések. kritériumok

<b>BMI</b>	Sovány	Normális	Túlsúly	Elhízott1	Elhízott2	Elhízott3
	18,5	18,5-24,9	25-29,9	30-34,9	35-39,9	40,-

<b>Haskőrfogat</b>	Normális	Veszélyeztetett	Erősen veszélyeztetett	Normális	Veszélyeztetett	Erősen veszélyeztetett
	<94 cm	94-102	>102	<80cm	80-88	>88cm
	<b>FÉRFI</b>			<b>NŐ</b>		

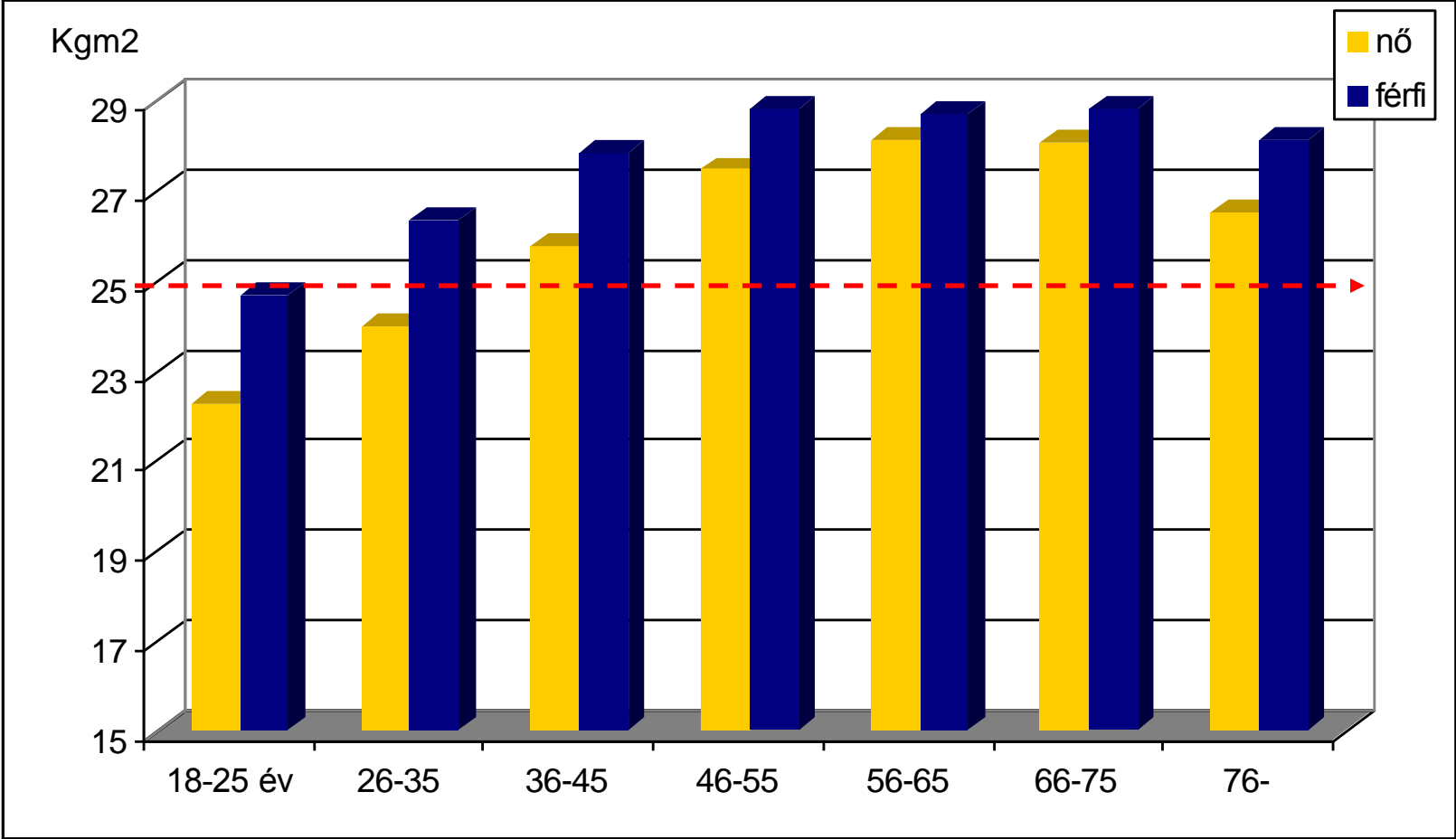
<b>Derék/csípő arány</b>	Normális	Veszélyeztetett	Normális	Veszélyeztetett
	<0.9	>0.9	<0.85	>0.85
	<b>FÉRFI</b>		<b>NŐ</b>	

Han TS van Leer EM., Seidell JC., Lean MFJ. Waist circumference action levels in the identification of cardiovascular risk factors prevalence study in a random sample Br. Med. J. 1995, 311: 1401-1405





# BMI érték férfiaknál és nőknél



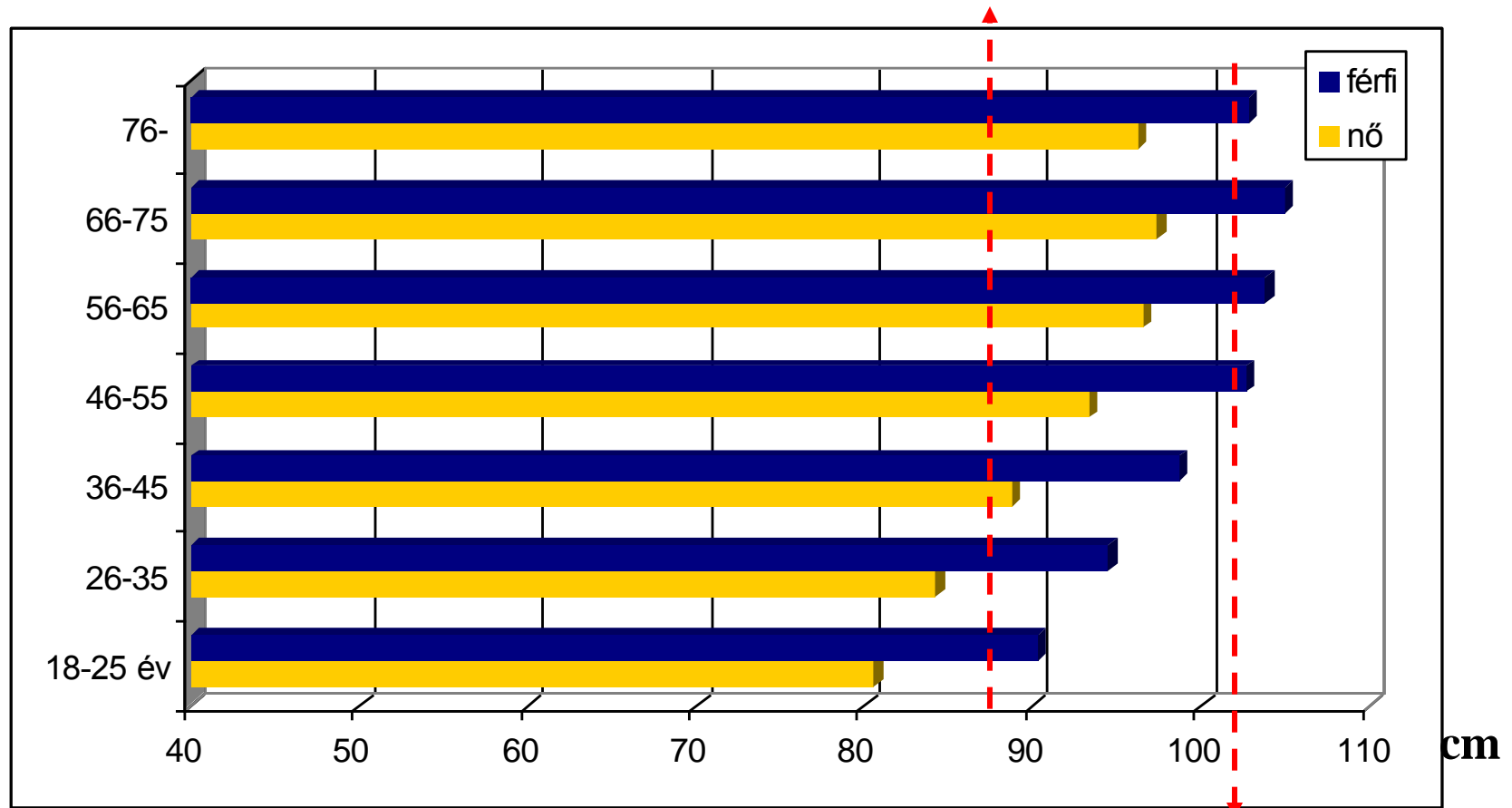
**A női és férfi értékek igen közel vannak egymáshoz**





# Haskörfogat megoszlás kor és nem szerint IDF

**Erősen veszély női határ 88cm<**



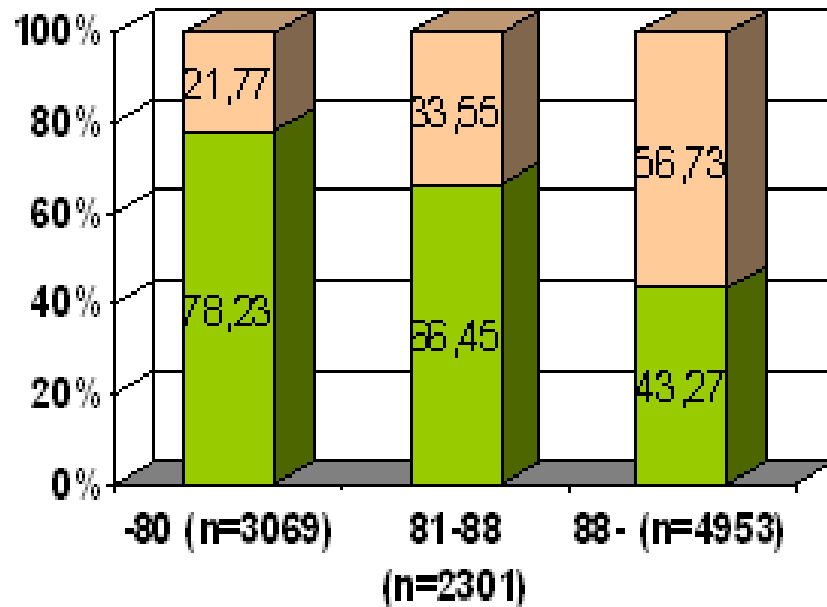
**Erősen veszély férfi határ 102cm<**





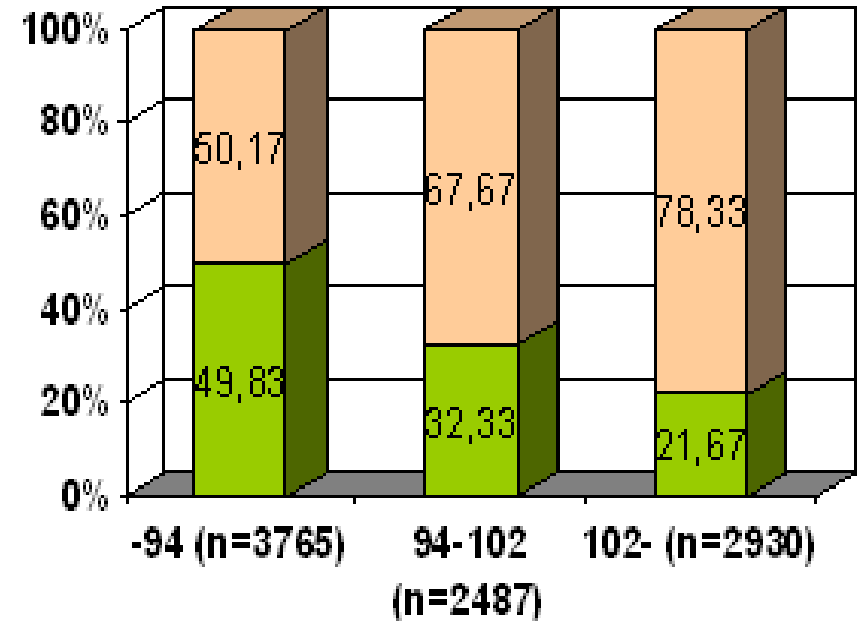
# Aaskörfogat és hypertonia összefüggései

**Nők (10323)**



■ <140/90 Hgmm ■ ≥ 140/90 Hgmm

**Férflak (9182)**



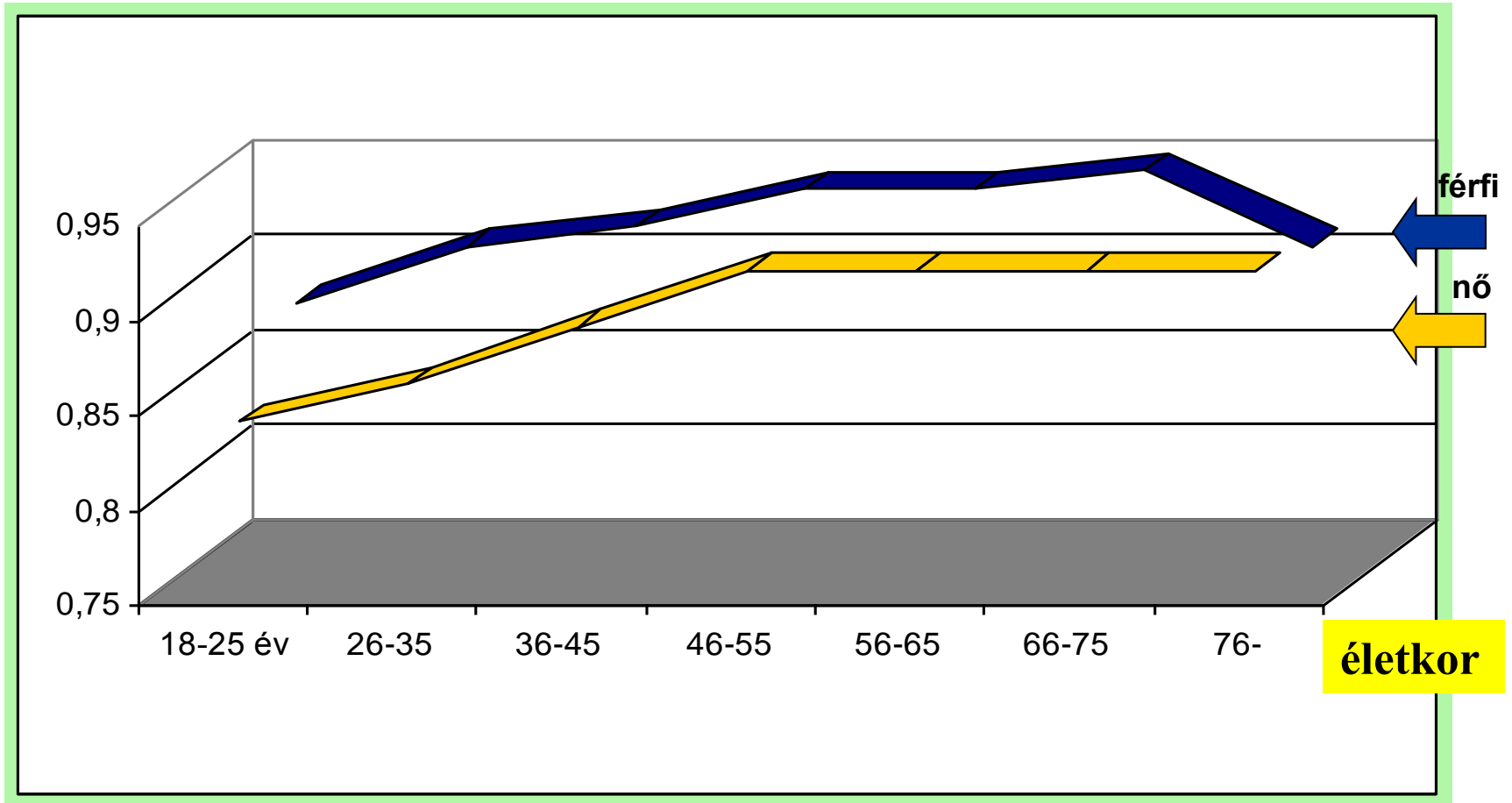
■ <140/90 Hgmm ■ ≥ 140/90 Hgmm

**Minél nagyobb a haskörfogat, annál gyakoribb a hypertonia megjelenése**





# A derék-csípő hányados – korcsoportok szerint





	Nő	Férfi	Összes
Testzsír tömeg kg	24,85	22,06	
eltérő érték	63,23%	61,11%	62,24%

Váz izomtömeg kg	25,48	37,23	
eltérő érték	12,37%	7,22%	9,96%

Hasi zsírterület	91,28	122,18	
eltérő érték	37,25%	62,06	48,84%



# Össz koleszterin átlagok koreloszlása

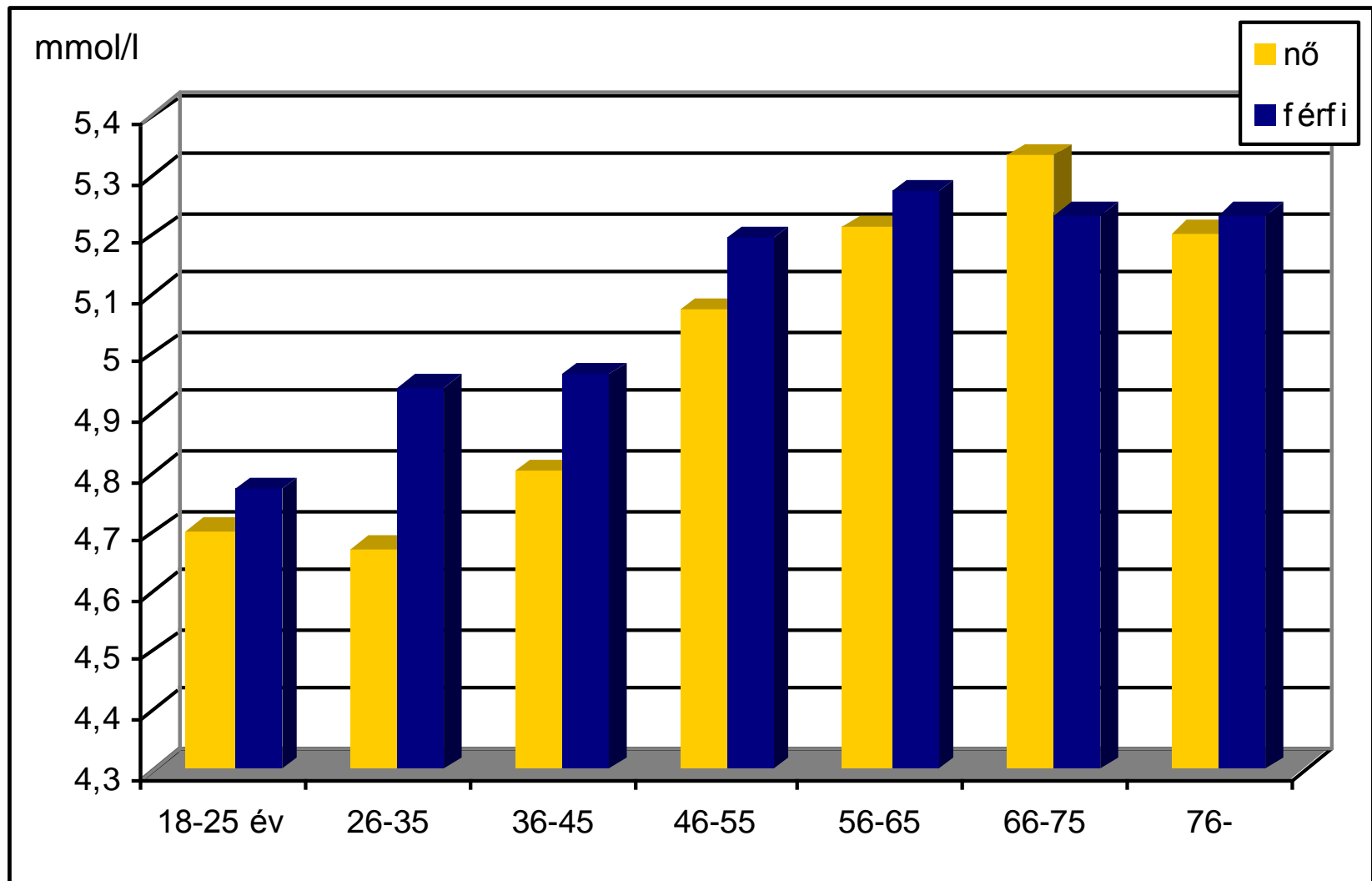
Össz KOLESZTERIN	NŐ			FÉRFI		
	létszám	átlag	szórás	létszám	átlag	szórás
18-25 év	808	4,7	0,94	735	4,77	0,94
26-35 év	2165	4,67	0,95	2590	4,94	1,03
36-45 év	1965	4,8	0,97	2143	4,96	1,1
46-55 év	1585	5,07	1,09	1301	5,19	1,15
56-65 év	769	5,21	1,1	638	5,27	1,13
66-75 év	138	5,33	1,05	124	5,25	1,14
76+ év	42	5,2	1,3	46	5,23	0,98







# Össz koleszterin átlagértékek korcsoportok szerint





# Normális és kóros össz koleszterin szint előfordulása

	mmol/l	nő %	férfi %	összes %
<b>normális</b>	<4,8	48,3	43,05	46,08
<b>magas-norm</b>	4,81-5	11,23	11,19	11,21
<b>emelkedett</b>	5,1-6	26,9	30,96	28,76
<b>kóros</b>	6,1-8	12,03	13,5	12,7
<b>nagyon kóros</b>	8,1<	1,21	1,3	1,25

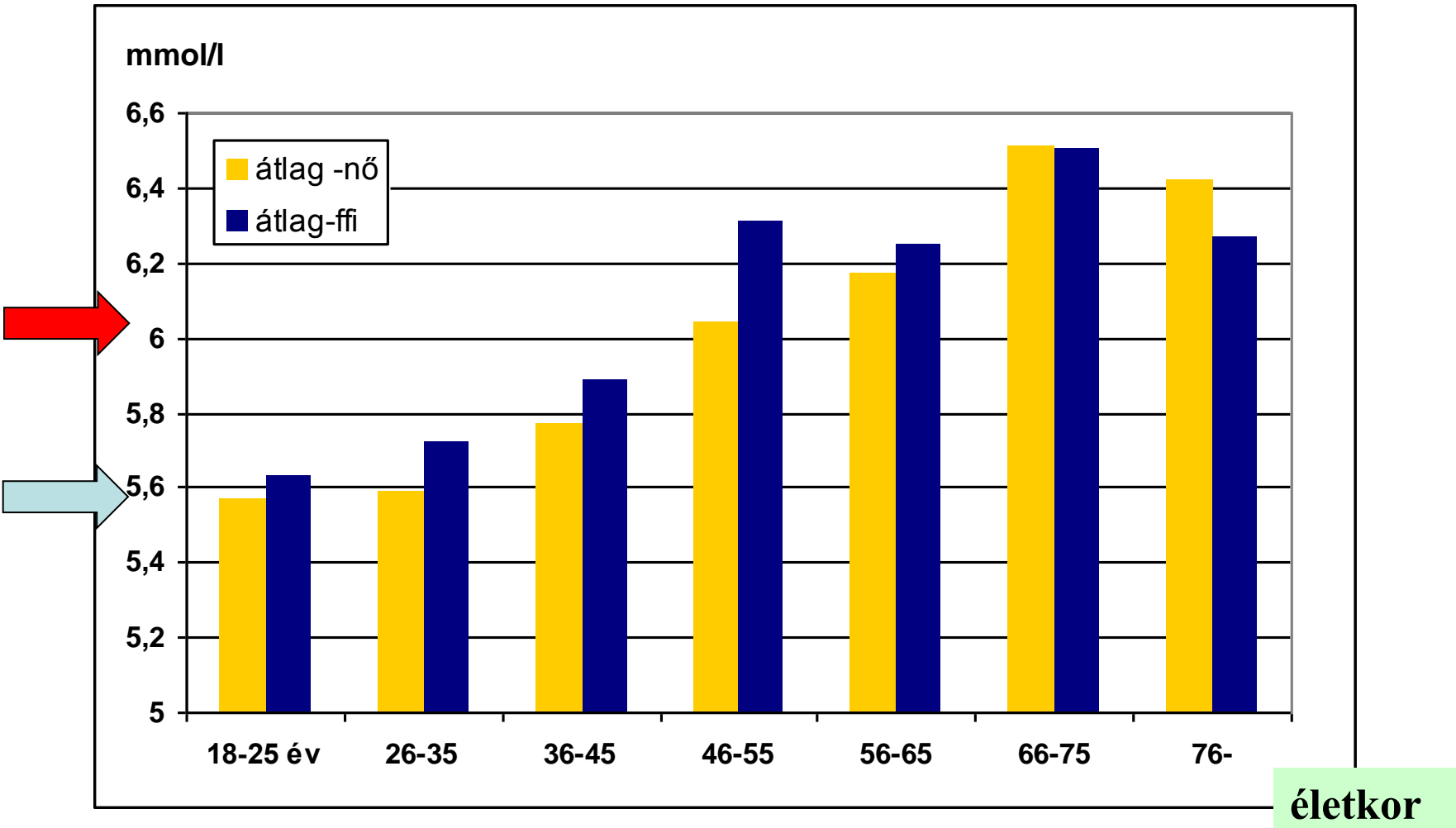
	Nő	Férfi	Összes
<b>Szed sztatint?</b>	8,14 %	6,88 %	7,55%

**42,71% emelkedett**





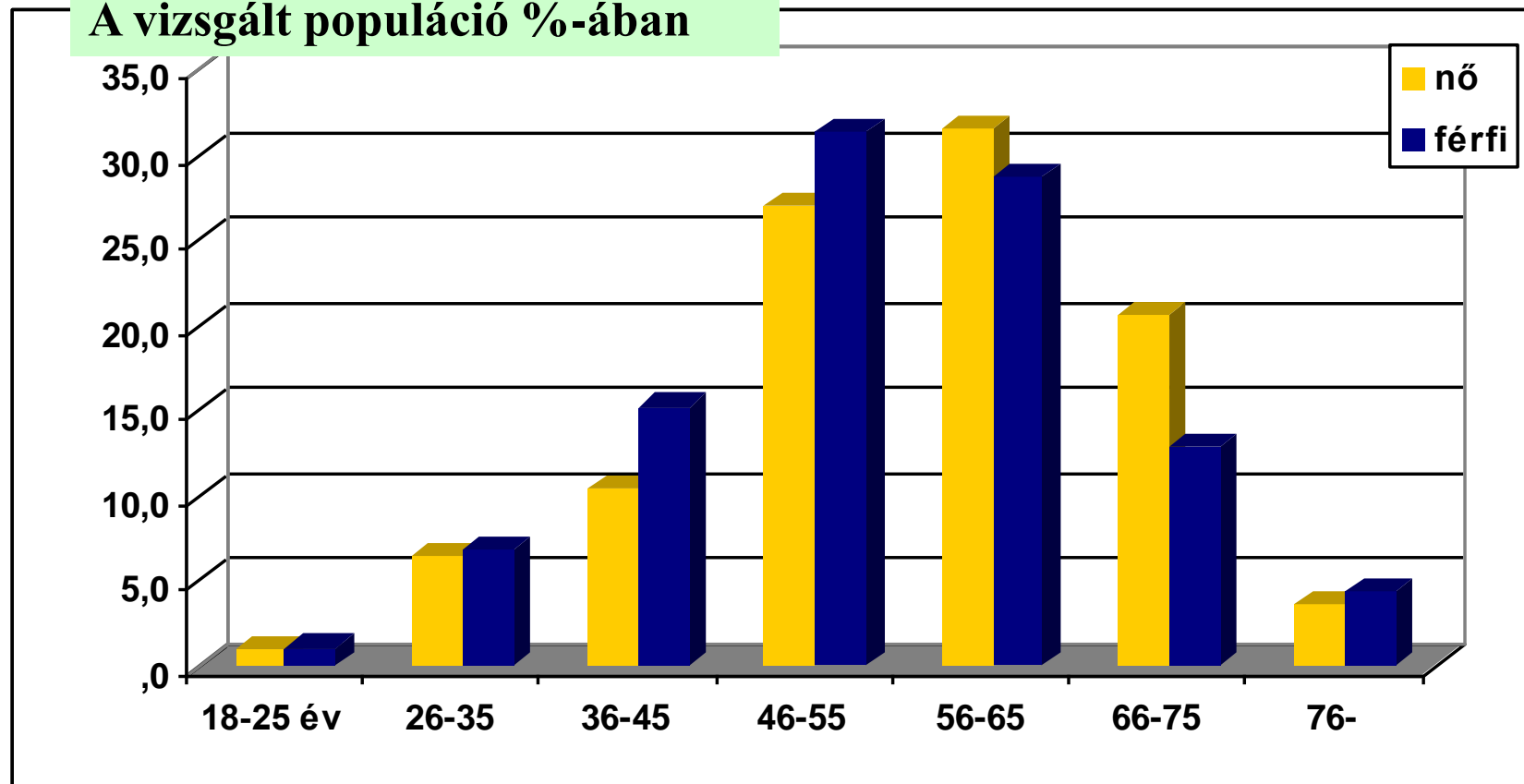
# Éhomi vércukor szint az egyes korcsoportokban





# Cukorbetegség előfordulása korcsoportokban

## A vizsgált populáció %-ában



# Vércukor és diabetes megjelenésének összefüggése



	Vércukor mmol/l	DM%
18-25 év	5,57	,9
26-35	5,59	6,5
36-45	5,77	10,3
46-55	6,04	27,0
56-65	6,17	31,4
66-75	6,51	20,5
76-	6,42	3,5
	Vércukor mmol/l	DM%
18-25 év	5,63	1,0
26-35	5,72	6,7
36-45	5,89	15,2
46-55	6,31	31,3
56-65	6,25	28,6
66-75	6,50	12,8
76-	6,27	4,4





# Húgysav szint vizsgálata

**HÚGYSAV**  
umol/l

**Nő**

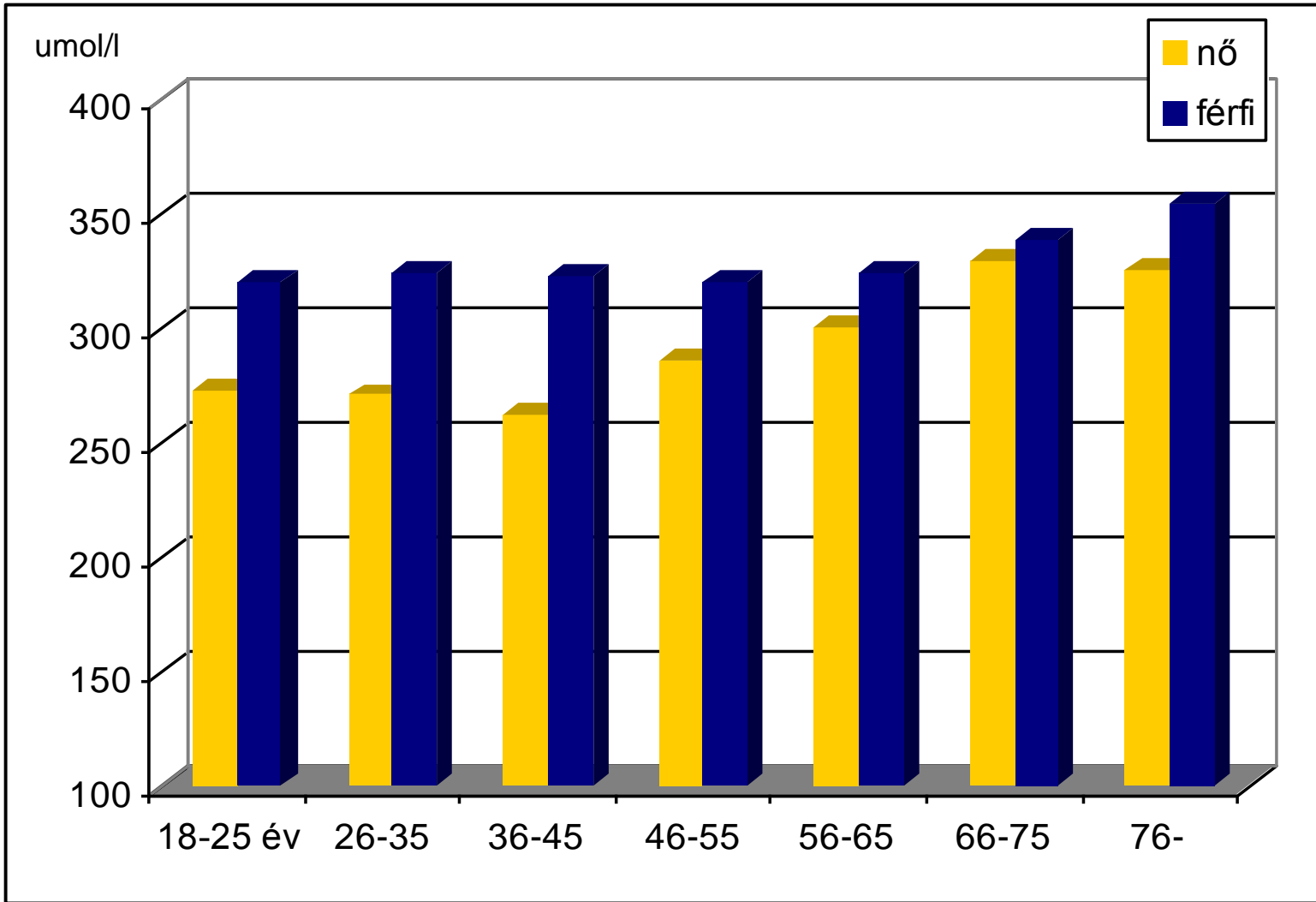
**Férfi**

	<b>átlag</b>	<b>szórás</b>	<b>átlag</b>	<b>szórás</b>
<b>18-25 év</b>	<b>272,87</b>	<b>99,34</b>	<b>319,94</b>	<b>113,79</b>
<b>26-35</b>	<b>270,34</b>	<b>99,54</b>	<b>323,93</b>	<b>108,97</b>
<b>36-45</b>	<b>262,15</b>	<b>94,53</b>	<b>322,41</b>	<b>111,58</b>
<b>46-55</b>	<b>285,88</b>	<b>104,94</b>	<b>319,98</b>	<b>111,08</b>
<b>56-65</b>	<b>300,51</b>	<b>107,39</b>	<b>324,08</b>	<b>115,57</b>
<b>66-75</b>	<b>329,19</b>	<b>122,39</b>	<b>338,12</b>	<b>127,83</b>
<b>76-</b>	<b>324,88</b>	<b>127,97</b>	<b>354,41</b>	<b>159,43</b>

**A férfiaknál magasabb az átlag, a kor előrehaladásával együtt az különbség csökken**

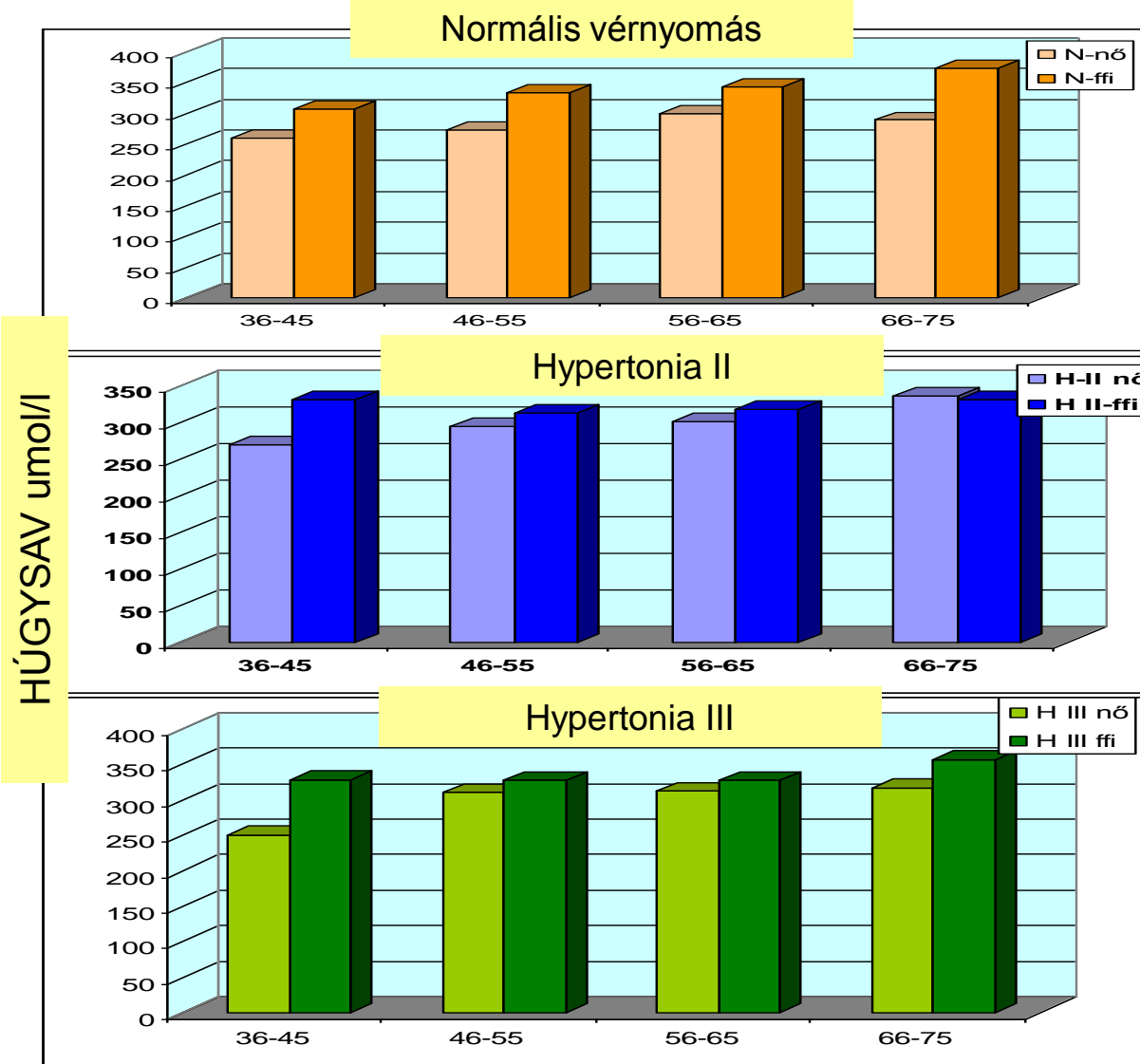


# Serum húgysav a korcsoportokban





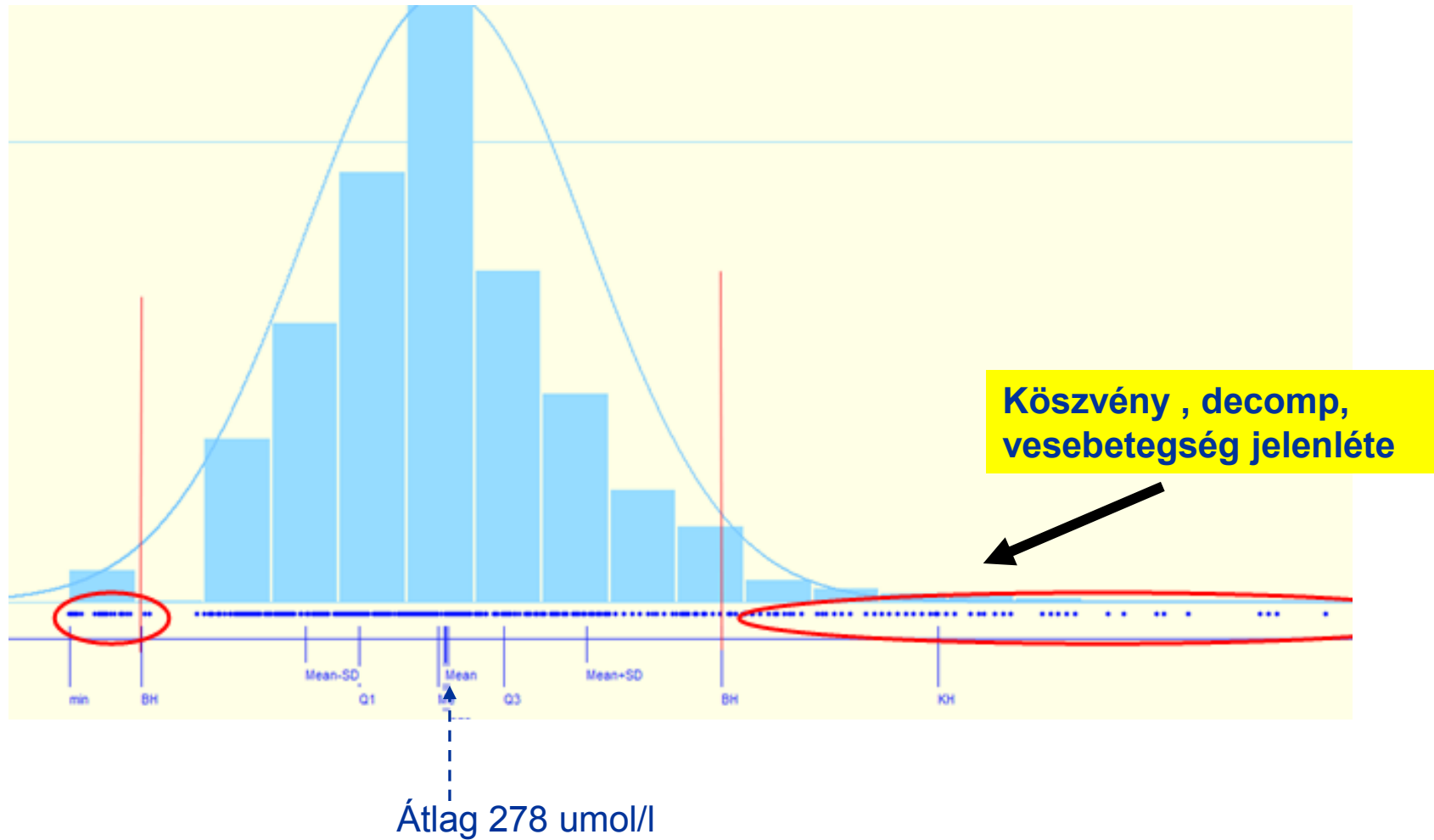
# Húgysav szint és a vérnyomás összefüggései







# A serum húgysav értékek disztribúciója





# Metabolikus összefüggések vizsgálata

## NŐK

	BMI-nő	Haskőrfogat	D/CS	DM2T	Zsírtömeg	Vércukor
	átlag	átlag	átlag	%	átlag	átlag
18-25év	22,27	80,66	0,84	,9	19,01	5,57
26-35	23,97	84,32	0,86	6,5	22,03	5,59
36-45	25,75	88,88	0,89	10,3	24,63	5,77
46-55	27,45	93,44	0,92	27,0	27,89	6,04
56-65	28,11	96,65	0,92	31,4	29,3	6,17
66-75	28,05	97,49	0,92	20,5	29,74	6,51
76-	26,51	96,33	0,92	3,5	26,16	6,42

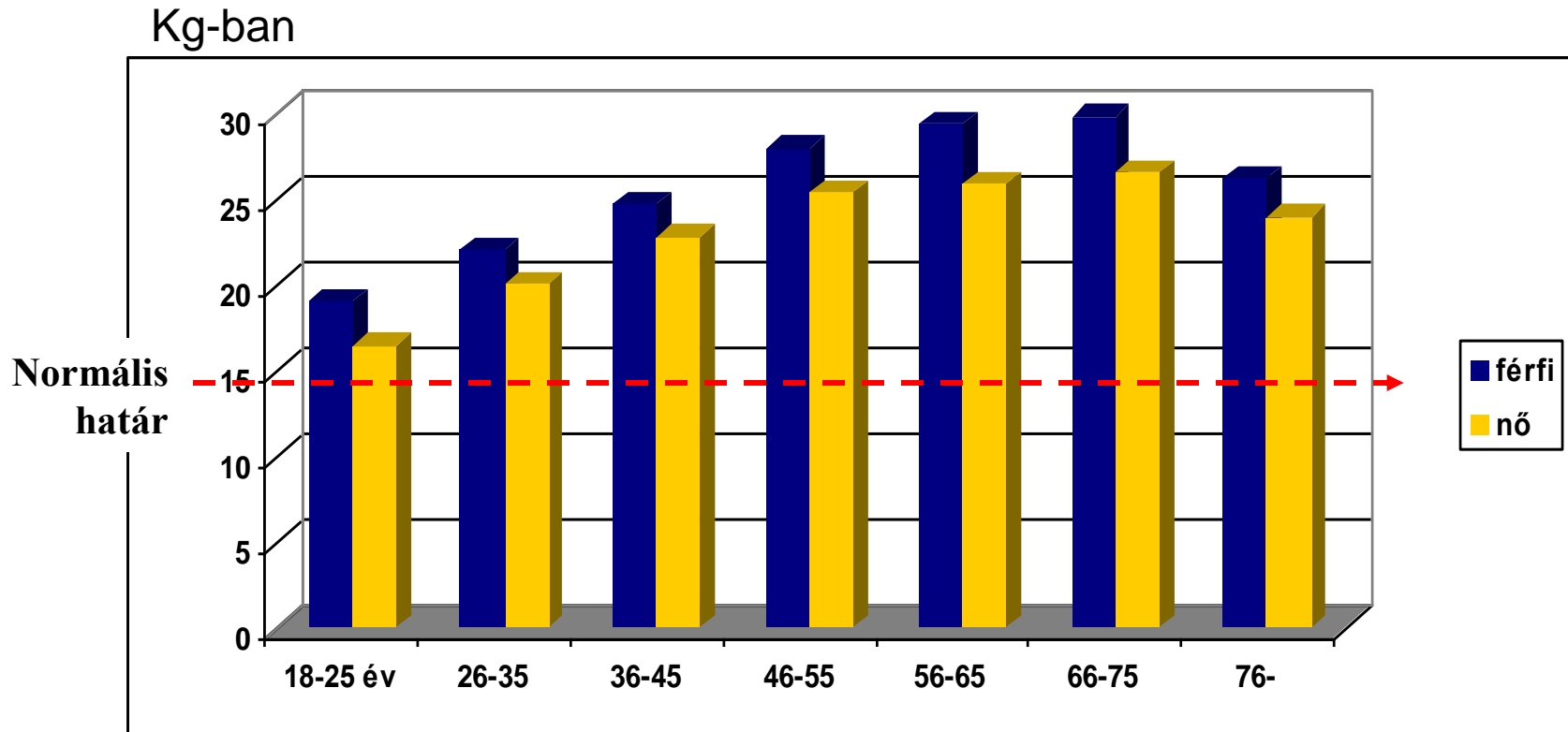
## FÉRFIAK

	BMI.ffi	Haskőrfogat	D/CS	DM2T	Zsírtömeg	Vércukor
	átlag	átlag	átlag	%	átlag	átlag
18-25év	24,68	90,35	0,88	1,0	16,44	5,63
26-35	26,34	94,58	0,91	6,7	20,03	5,72
36-45	27,82	98,77	0,92	15,2	22,73	5,89
46-55	28,79	102,74	0,94	31,3	25,37	6,31
56-65	28,71	103,93	0,94	28,6	25,88	6,25
66-75	28,79	105,1	0,95	12,8	26,48	6,5
76-	28,13	102,92	0,91	4,4	23,9	6,27





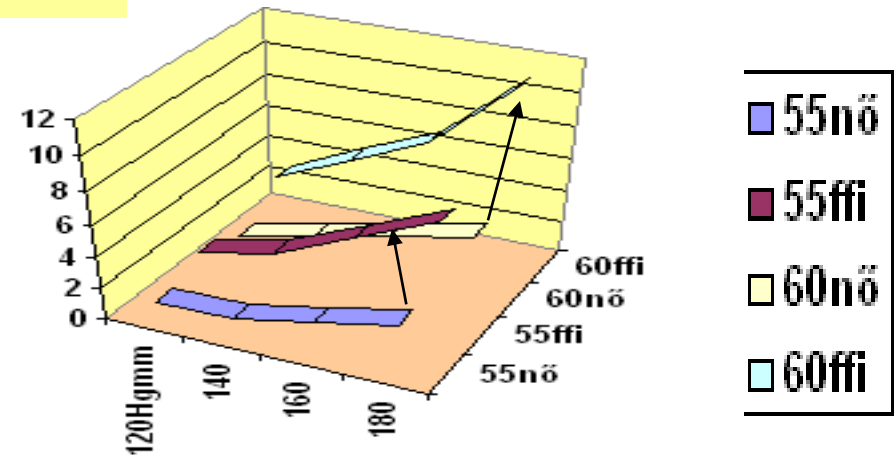
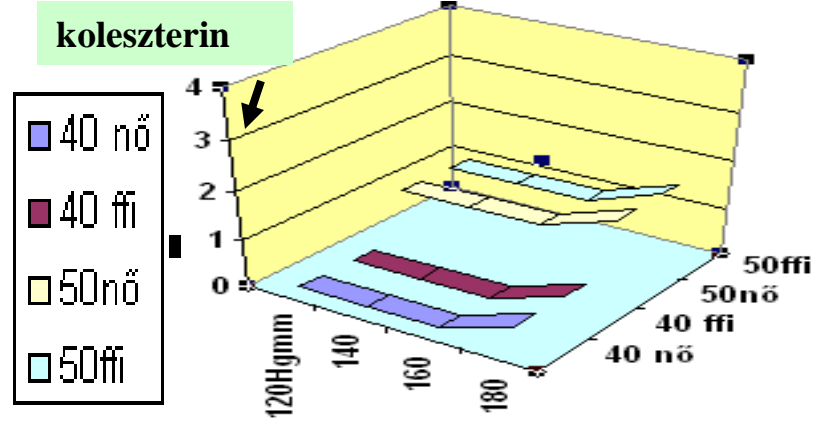
# Testzsír tömeg átlagok – nők és férfiak körében



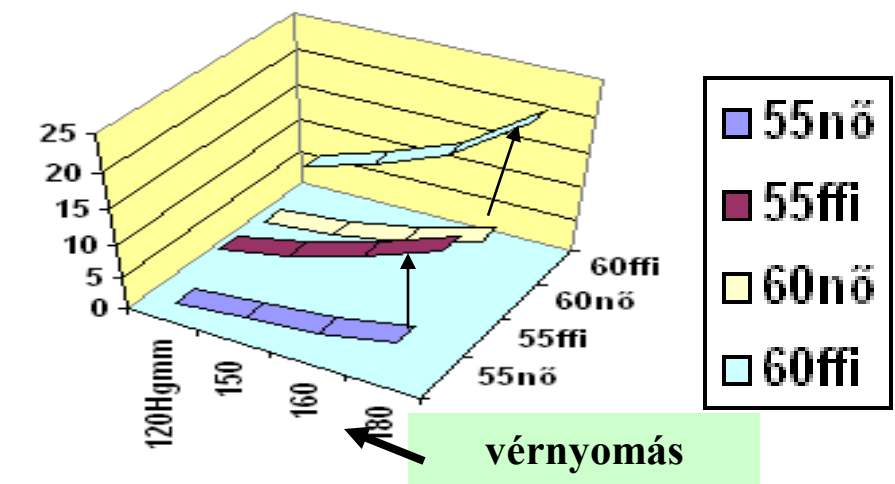
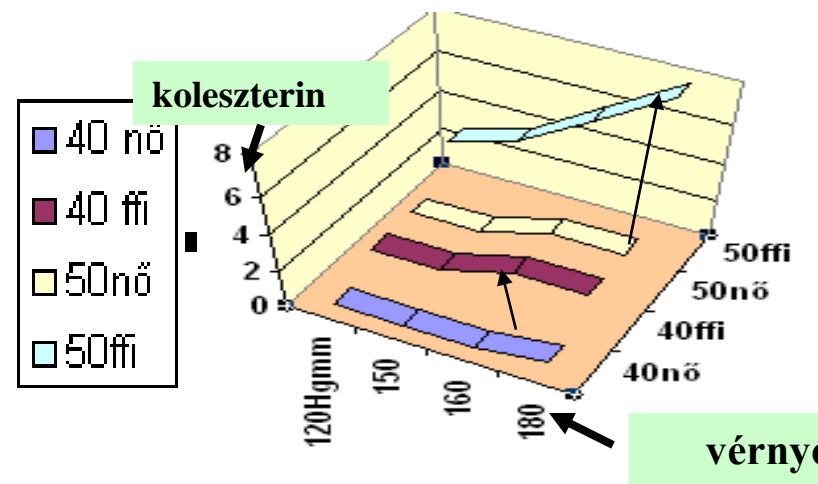


# HEART SCORE – dohányosok és nem dohányosok

## Nem dohányosok



## Dohányosok





- 1. A magyar populáció jelentős mértékben túlsúlyos, átlagosan elhízott**
- 2. A haskörfogat szignifikáns emelkedett volta jelzi a visceralis obesitás nagyfokú jelenlétét. Ezt támasztja alá a hasi zsírszövet vizsgálata is.**
- 3. Az éhomi vércukor a kor előrehaladásával emelkedik.**
- 4. 40-70 év között igen magas a cukorbetegség előfordulása**
- 5. A magas húgysavértékek új veszélyt jelentenek**
- 6. A globális cardiovascularis kockázat becslés (Heart score) jelzi a dohányzás erősen veszélyes voltát férfiakban**

Köszönöm megtisztelő figyelmüket!



**Köszönöm megtisztelő figyelmüket!**