



Magyarország átfogó egészségvédelmi szűrőprogramja 2010 – 2020

Magyarország átfogó egészségvédelmi szűrőprogramja
2010 – 2020

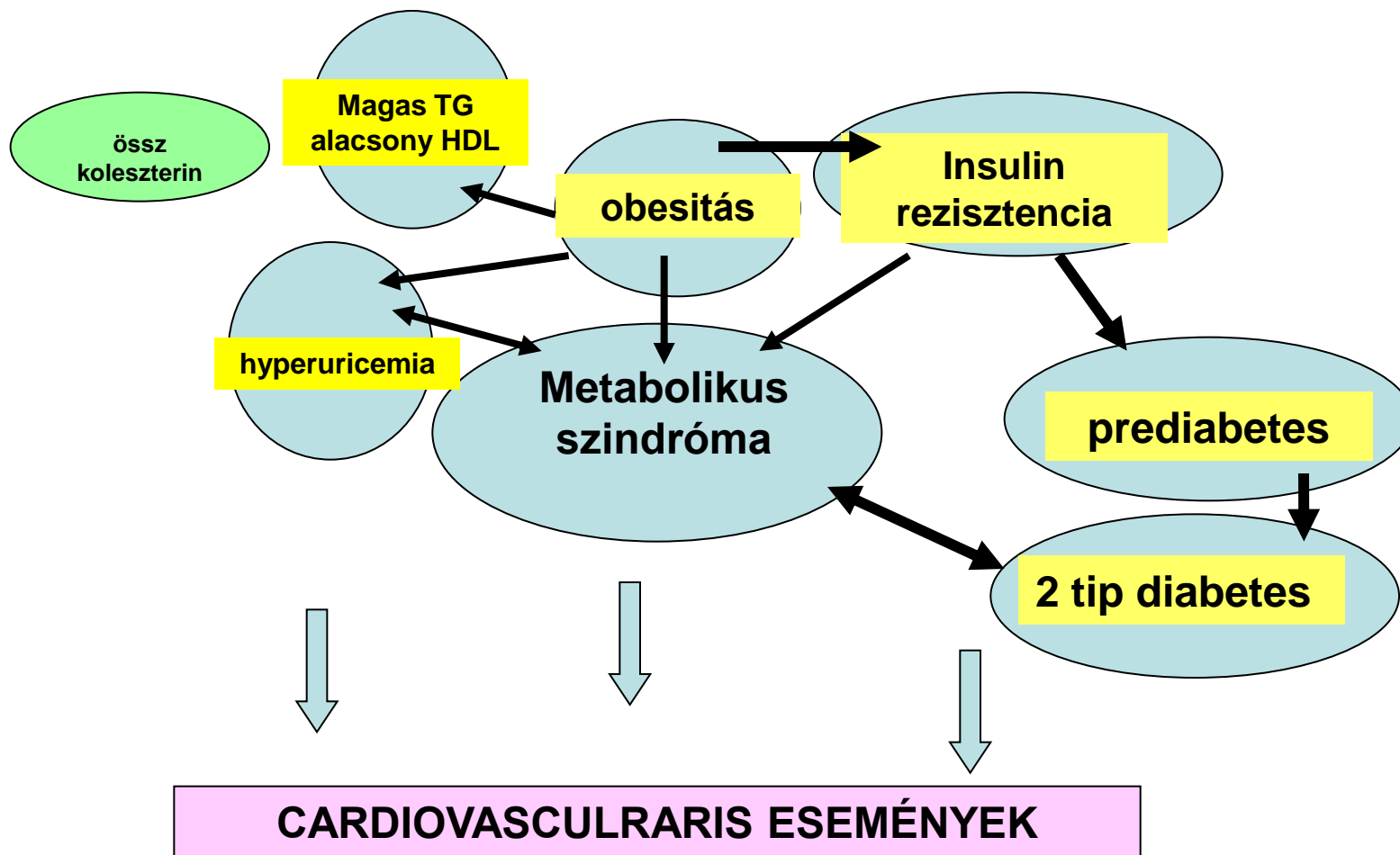


VI. Népegészségügyi Konferencia, Megnyitó 2015.

Jubileumi V. Sikeresen Teljesült Évad
/ 2010 - 2011 - 2012 - 2013 - 2014 /

Anyagcsere változások
Prof dr Kékes Ede

Az anyagcsereváltások elemzésének koncepciója



Testsúly-túlsúly jellemzése BMI 25kgm² feletti értékek



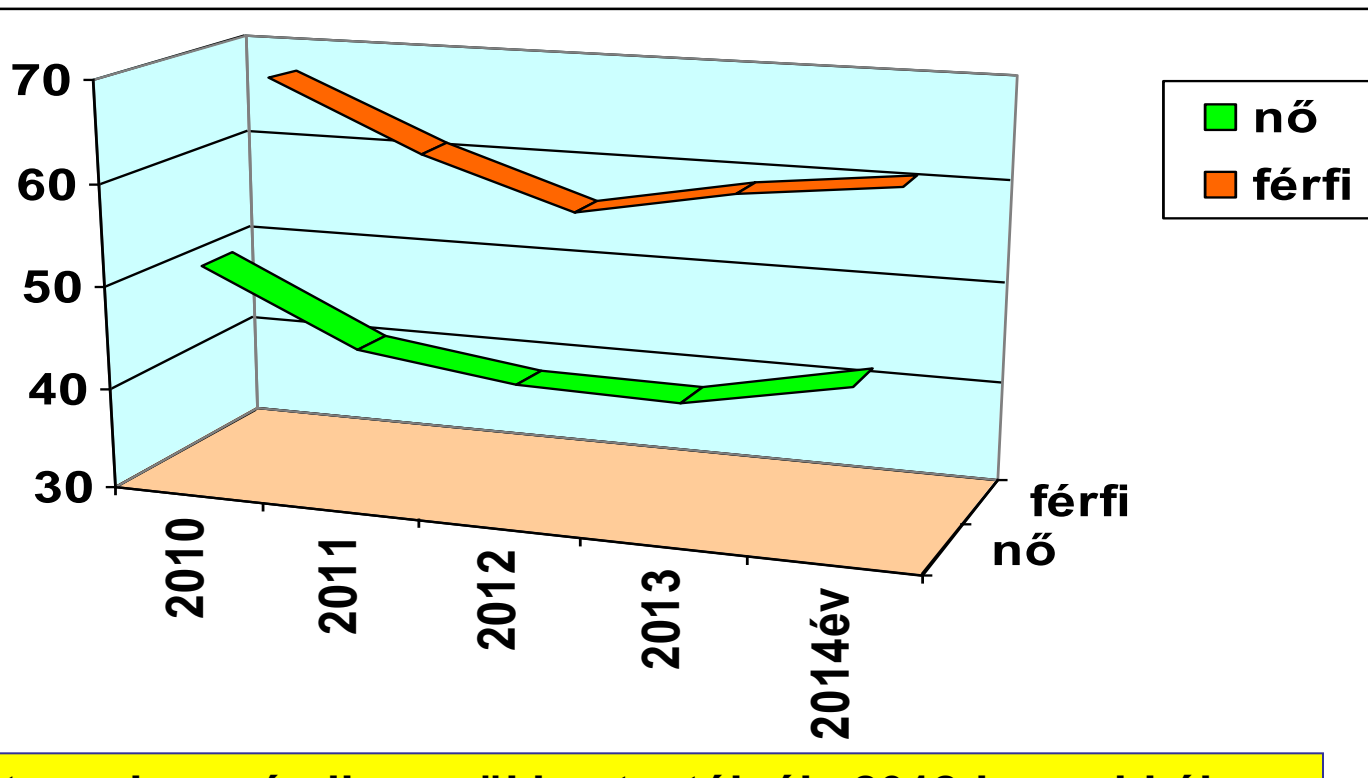
BMI	2010	2011	2012	2013	2014év
nő (%)	51,74	44,7	42,7	42,4	45,5
férfi (%)	67,53	60,9	56,2	59	60,8

n=104.462 fő

Össz eset
%-ában

5 év adatai

BMI



Mindkét nemben némileg csökkent a túlsúly 2012-ig, majd újra emelkedett



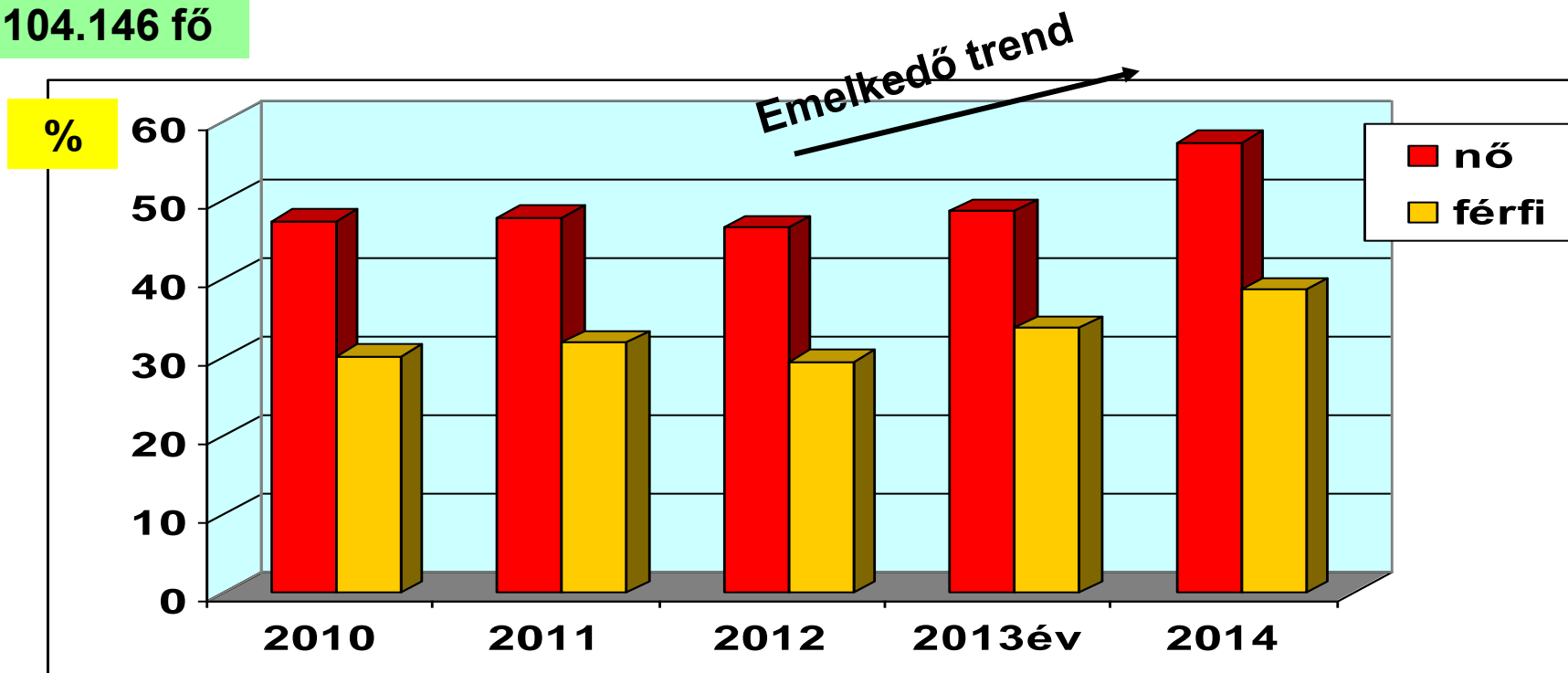
Ma

Haskőrfogat változások 5 év alatt



	2010	2011	2012	2013	2014	egység
nő (%)	47,3	47,8	46,5	48,6	57,34	88 cm<
férfi (%)	30,1	31,9	29,4	33,7	38,6	102cm<

n=104.146 fő

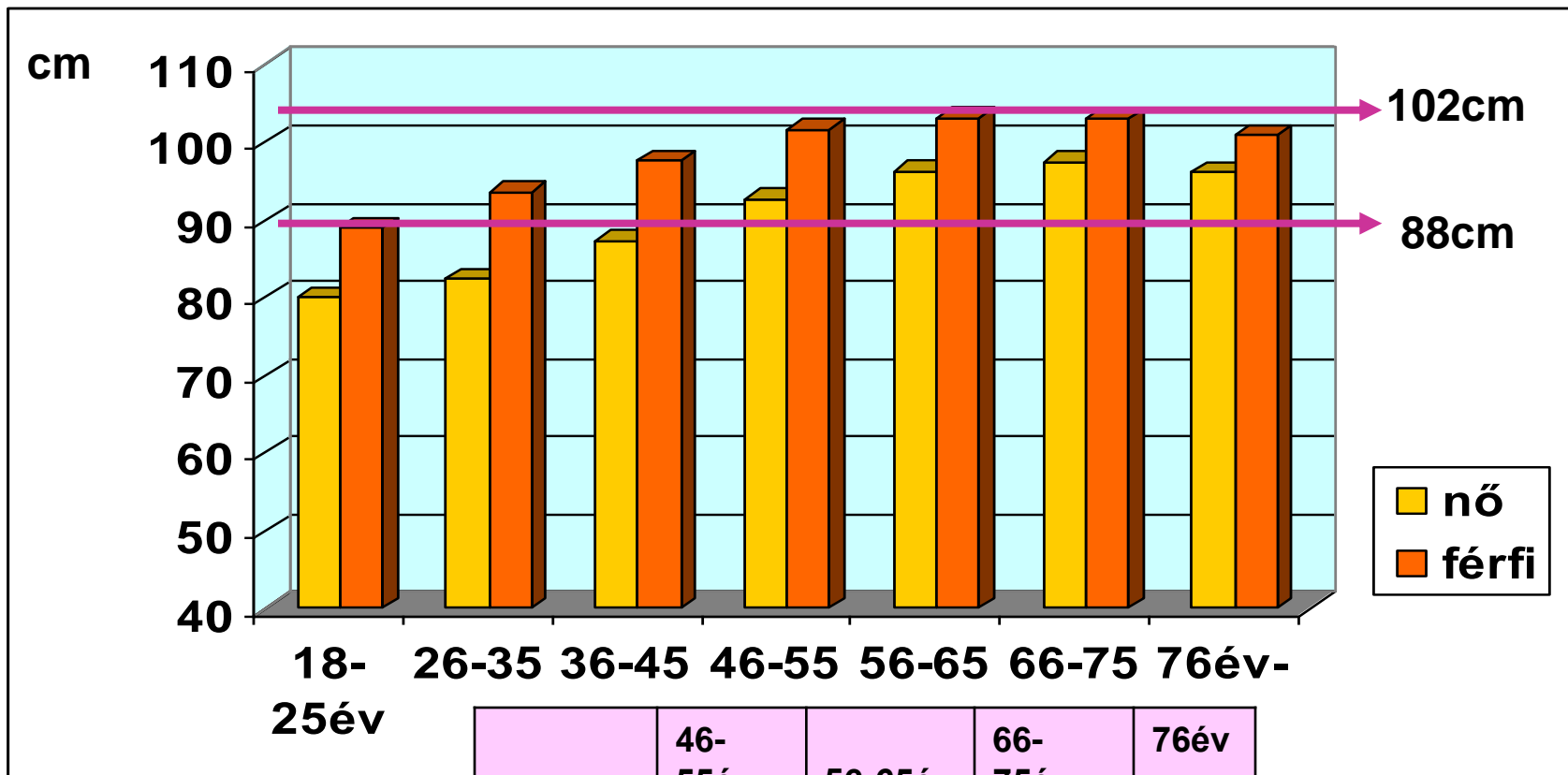


A kóros értékű haskőrfogat előfordulása %-ban -szignifikáns növekedés 2012 től

A normális haskörfogat feletti átlag többlet a két nemben



Haskörfogat korcsoportokban 2014



18-25év 26-35 36-45 46-55 56-65 66-75 76év-

■ nő
■ férfi

102cm
88cm

nő
férfi

	46-55év	56-65év	66-75év	76év <
nő cm	4,73	8,34	9,54	8,2
férfi cm	0	1,21	1,09	0

átlagtöbblet



A normális érték feletti átlagtöbblet szignifikánsan nagyobb nőknél

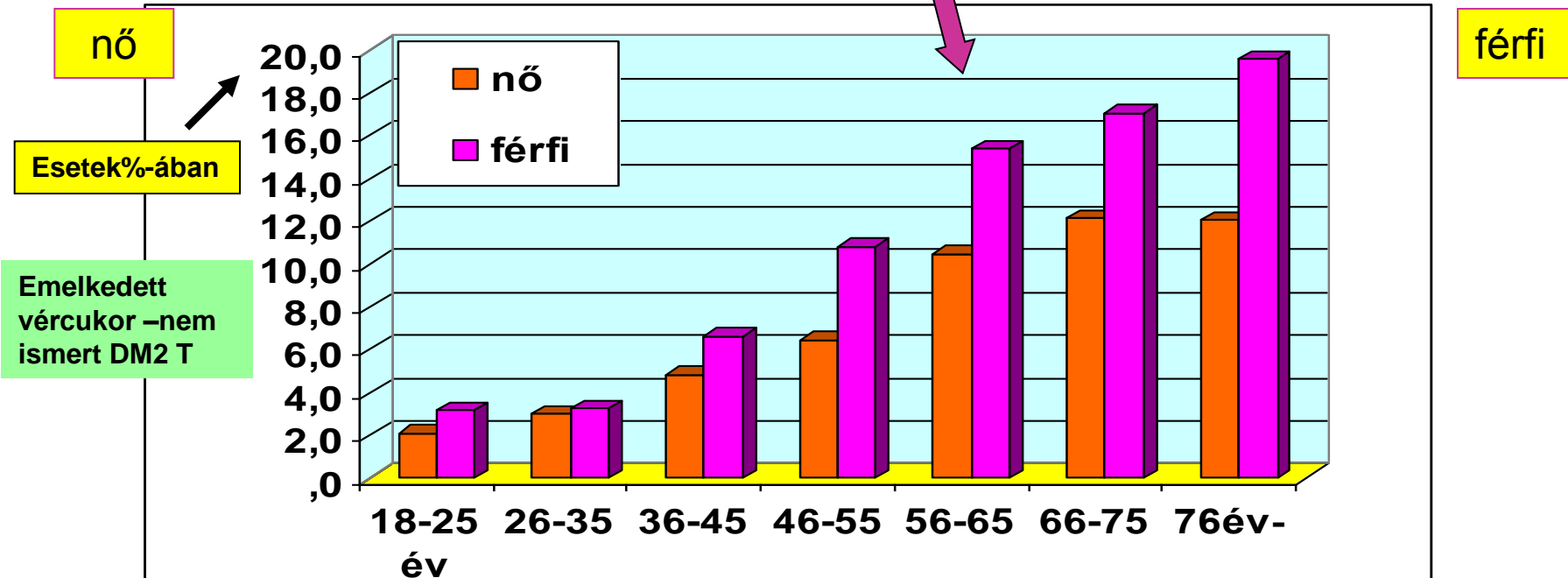
A prediabetes előfordulása



létszám	Átlag mmol/l	SD
4273	5,02	0,39
1086	5,85	0,13
846	6,52	0,27
347	8,21	1,45

Vércukor szint	
normális	<5.6mmol/l
emelkedett	5.6<= <=6.1
magas I	6.1<= <7.1
magas II	7.1<

létszám	Átlag mmol/l	SD
5018	5,05	0,38
1366	5,86	0,13
1127	6,53	0,27
595	8,8	2,12



Prediabetes átlagos előfordulása nők 7,28% férfiak 10,92%



Magy

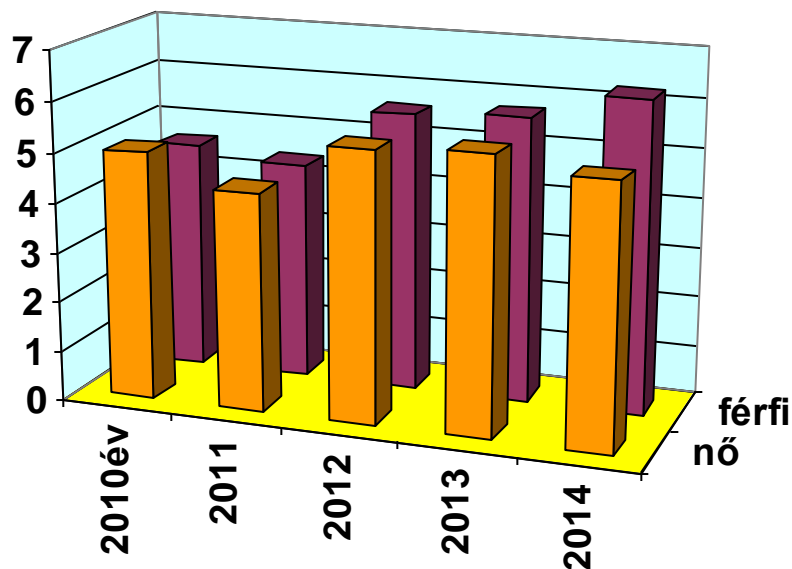
Diabetes mellitus előfordulása



%-ban	2010	2011	2012	2013	2014
nő	4,98	3,38	5,4	5,5	5,21
férfi	4,61	3,4	5,6	5,66	6,23

Kérdezettek száma

Nők 44.975 fő
Férfiak 36.021 nő



Férfiaknál szignifikánsan emelkedő trend 2012 től

Minden évben magasabb férfiaknál a diabetes előfordulása





2014 évben végzett elemzés

NŐK	összes egyén	DM2T absolut	DM2T %
HYP NINCS	5122	216	4,22
HYP VAN	1857	146	7,86

FÉRFIAK	összes egyén	DM2T absolut	DM2T %
HYP NINCS	3763	154	4,09
HYP VAN	2876	158	7,86

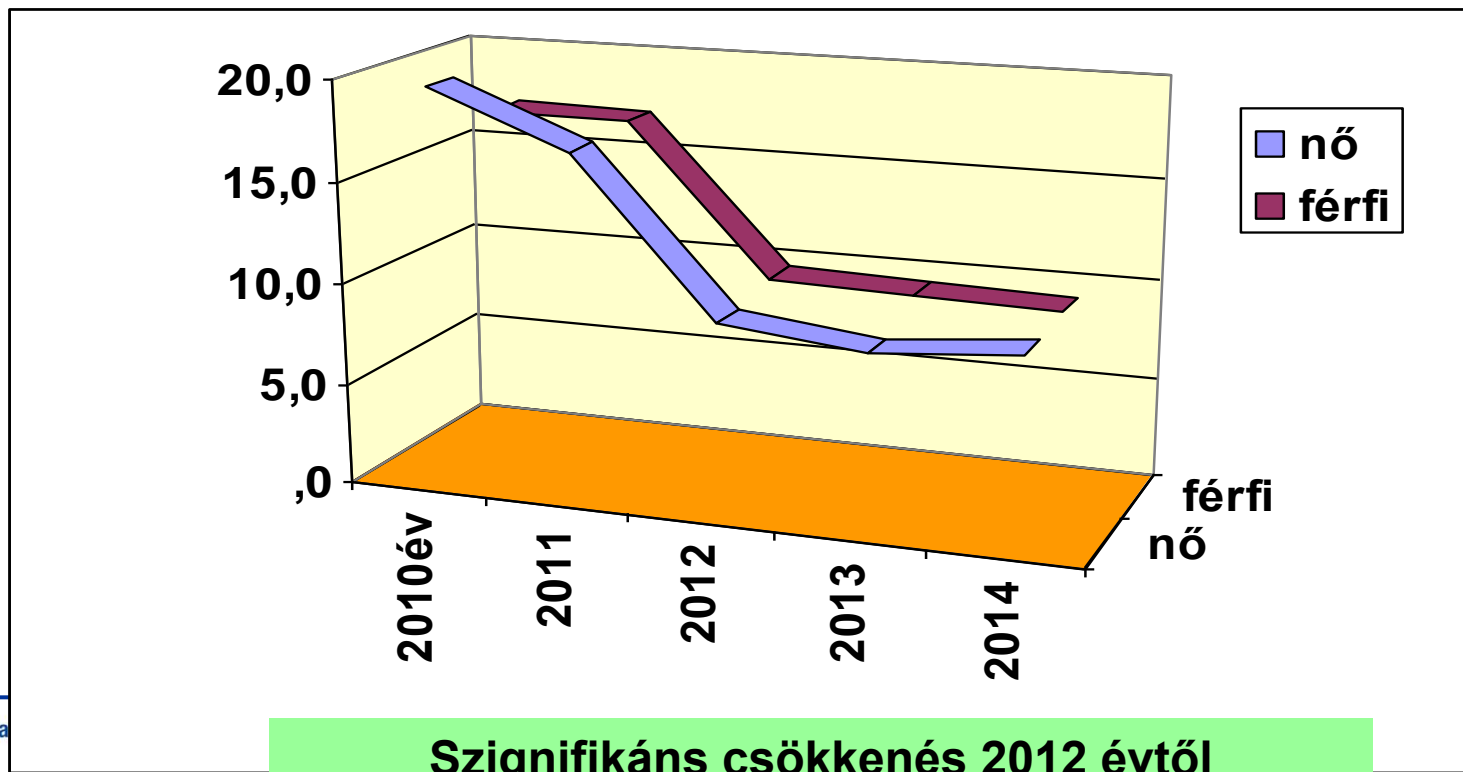
Hypertoniában kétszerte gyakoribb a diabetes előfordulása

Metabolikus szindróma 2010-2014



nő	2010	2011	2012	2013	2014
Lét-szám	13712	8852	10403	9169	8627
MS	19,5	16,8	9,2	8,4	9,0

férfi	2010	2011	2012	2013	2014
Lét-szám	9066	7967	7316	7489	8267
MS	17,1	17,1	9,6	9,4	9,3

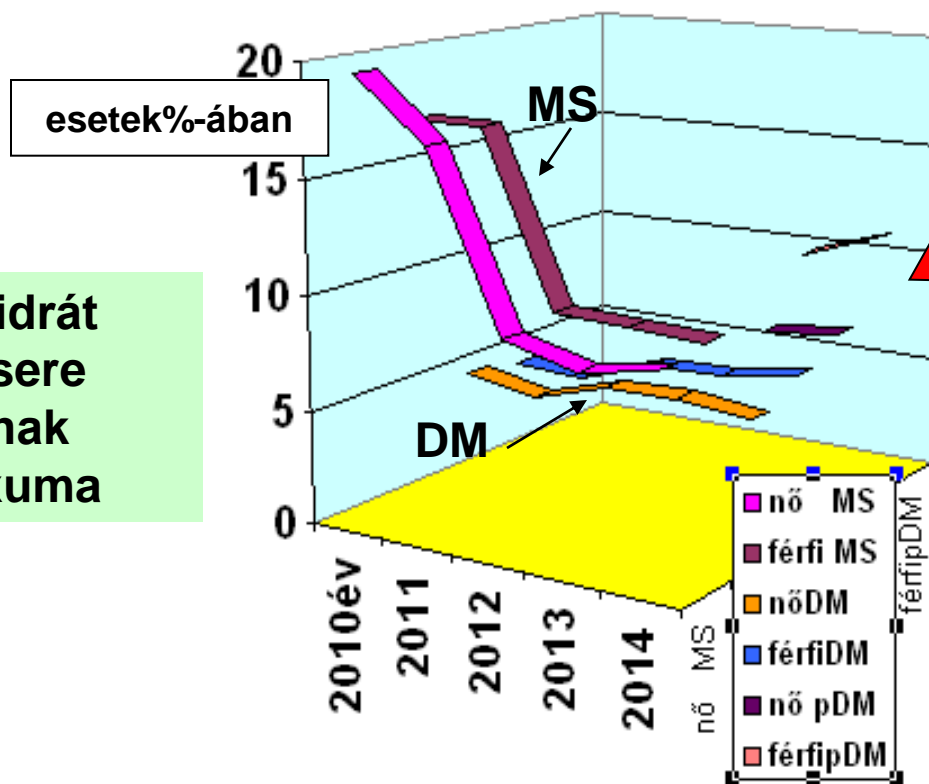


Prediabetes-diabetes-metabolikus szindróma 2010-2014



	2010év	2011	2012	2013	2014
Nő MS	19,5	16,8	9,2	8,4	9
Férfi MS	17,1	17,1	9,6	9,4	9,3
Nő DM	4,98	4,38	5,4	5,5	5,21
Férfi DM	4,61	4,4	5,6	5,6	6,23

2013 2014



A szénhidrát anyagcsere formáinak komplexuma

PreD nő 6,84 7,28 %
PreD ffi 9,78 10,92 %

MS csökkenés
DM nő-nincs változás
ffi növekedés
preDM növekedő

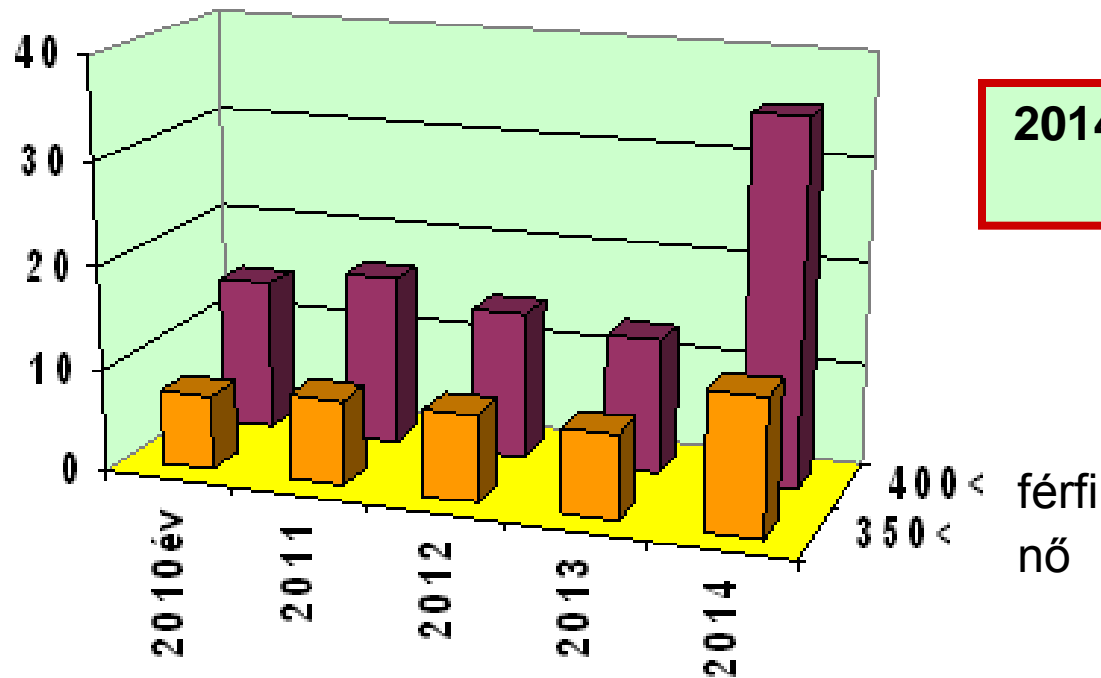


A hyperuricemia előfordulása 2010-2014



Vizsgált egyének száma évente kb 10.000 fő

	év	2010	2011	2012	2013	2014
NŐK	350umol/l<	7,21%	8,30%	8,44%	8,09%	13,16%
FÉRFIAK	400umol/l<	14,81%	16,5%	14,31%	13,1%	35,25%



Férfiaknál nagyobb a kóros értékek előfordulása

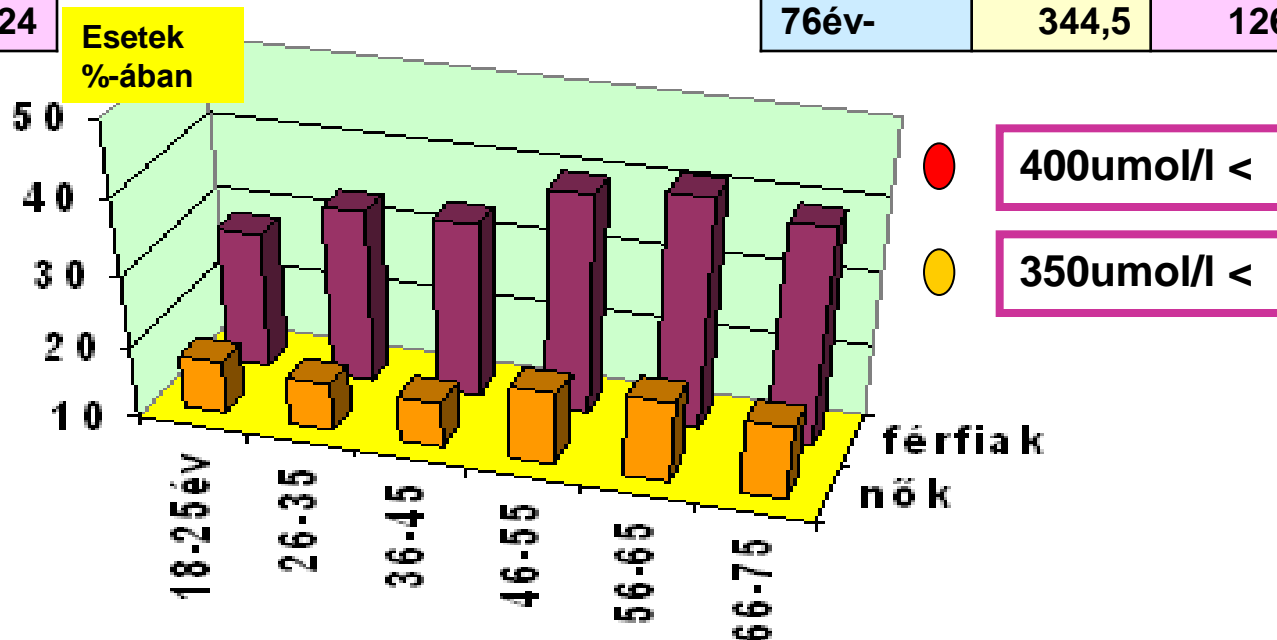
Hyperuricemia kor szerinti bontásban



NŐK	átlag	SD
18-25 év	295,75	97,5
26-35	295,56	104,66
36-45	300,03	109,12
46-55	317,62	111,18
56-65	333,76	111,03
66-75	338,27	114,22
76év-	346,15	120,24

FÉRFIAK	átlag	szórás
18-25 év	329,7	108,09
26-35	343,86	110,62
36-45	348,58	108,67
46-55	356,41	115,63
56-65	359,07	114,35
66-75	369,66	117,92
76év-	344,5	126,9

2014 év



Nagy az átlag szórása-igen magas értékek is vannak

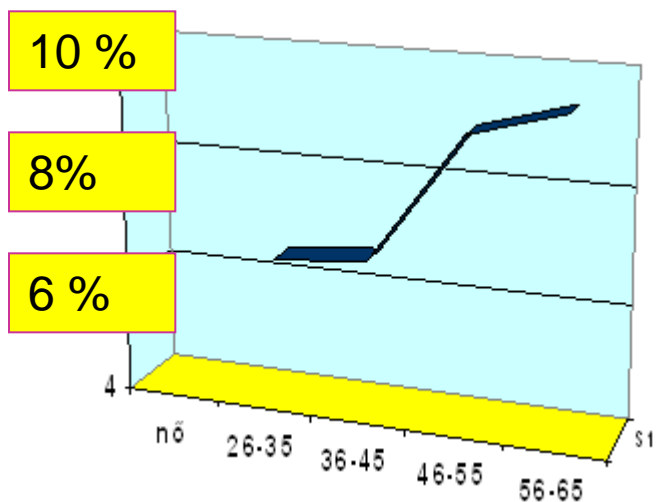
A férfiaknál nagyobb a gyakoriság, de nők érzékenyebbek a húgysav szintre

Hyperuricemia a munkaképes korosztályokban

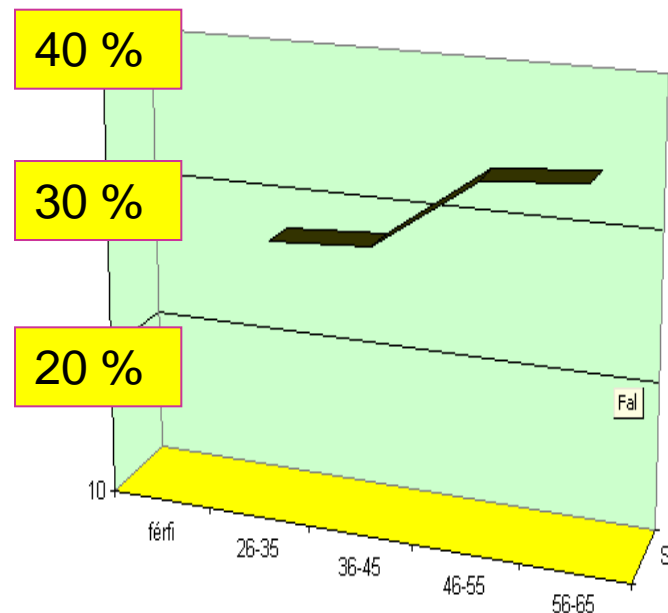


26-65 év közötti korcsoportok

2014 év



nő $380 \mu\text{mol/l} <$



férfi $420 \mu\text{mol/l} <$

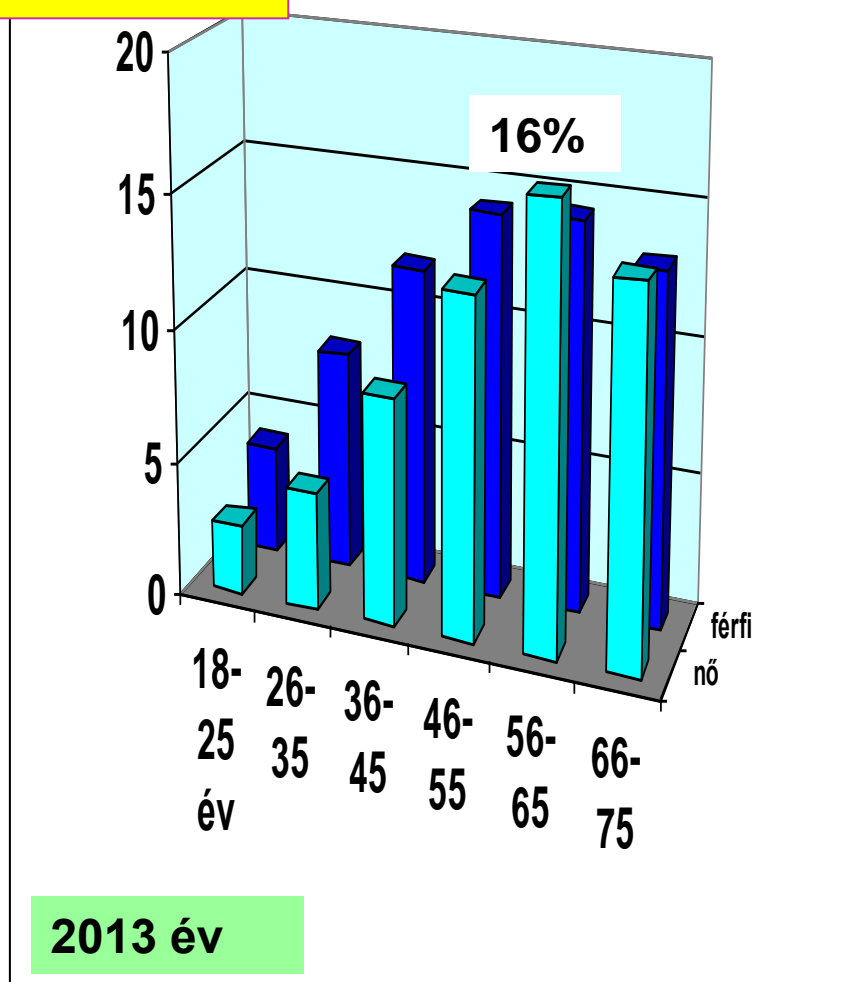
45 év felett jelentősen emelkedik a feltétlen kóros értékek aránya



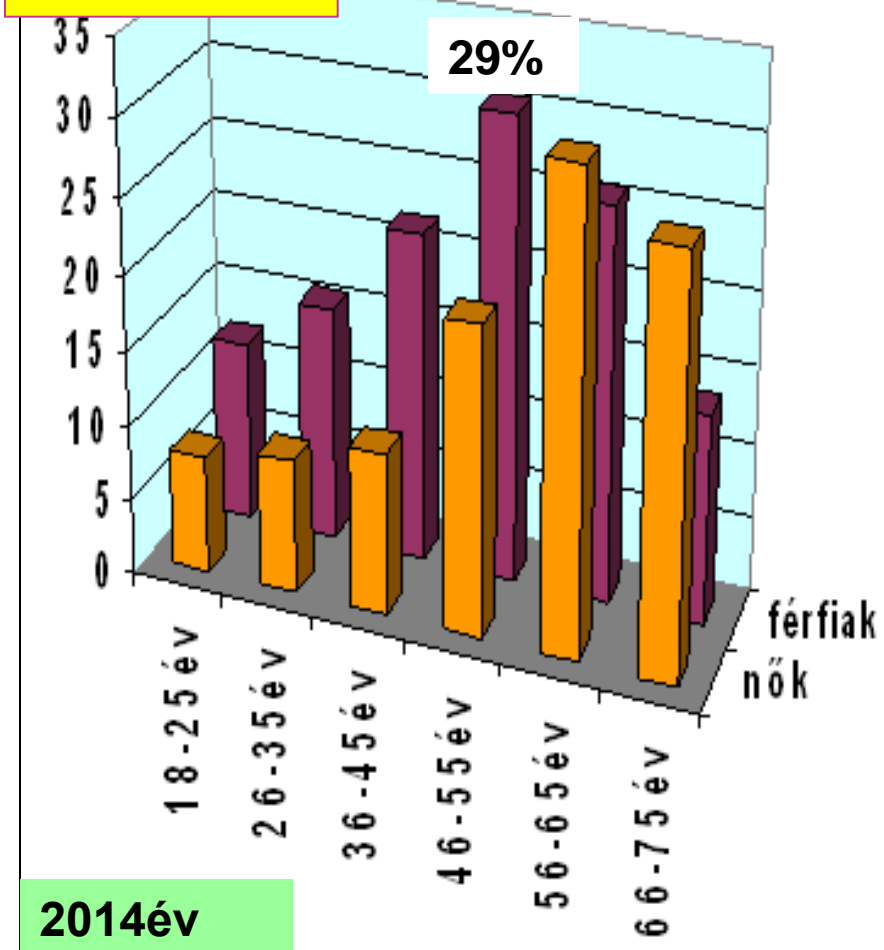
A 6 mmol/l feletti össz koleszterin az egyes korcsoportokban



Esetek %-ában



Esetek %-ában



Férfiaknál 55 év évig nagyobb a kóros értékek aránya mint nőknél



A tapasztalatok összefoglalása I



1. Az elmúlt 5 évben a 2010 hez képest kissé csökkent a túlsúlyúak aránya, de 2012-től újra emelkedést tapasztalunk. Ezt támasztja alá, hogy a haskörfogat tekintetében 2012-től egyértelmű újabb növekedési hullám figyelhető meg

2. Két éve vizsgáljuk a prediabetes (emelkedett vércukor-nincs DM) előfordulását ez nőknél átlagosan 7,28%, férfiaknál 10,92%, a kor előrehaladásával az arány szignifikánsan nő

3. 5 év távlatában egyenletes, lassú,de szignifikáns növekedés figyelhető meg a 2 típusú diabetes előfordulásában. Hypertonia társulása emeli mindkét nemben az előfordulást

4. A metabolikus szindróma előfordulása 2010 -2011évekhez viszonyítva szignifikánsan csökkent, 2012 től stagnál 9-10% körül



A tapasztalatok összefoglalása II



5. Az 5 év tapasztalatai alapján a metabolikus szindróma csökkent (feltehetően a vérnyomás kedvező befolyásolása révén hazánkban), a 2 típusú diabetes enyhén növekedett (férfiaknál), míg a 2 éve figyelt prediabetes szignifikánsan emelkedett

6. A hyperuricemia előfordulása 2014-ben erősen növekedett az előző évekhez képest. Nőkben 13,16% a 350umol/l feletti, férfiaknál 35,25% a 400umol/l feletti szinttel bírók aránya. Nőkben minden korcsoportban alacsonyabb az előfordulása, de tudni kell, hogy nők érzékenyebbek az emelkedéssel szemben.

7. A 6 mmol/l feletti össz koleszterin érték előfordulása minden korcsoportban magas, 55 évig a férfiaknál, ezt követően a nőknél találtunk nagyobb előfordulást. 2012- 2013 évhez képest nagyobb a kóros értékek megjelenési aránya





Köszönöm megtisztelő figyelmüket