



# Magyarország átfogó egészségvédelmi szűrőprogramja 2010 – 2020

Magyarország átfogó egészségvédelmi szűrőprogramja  
2010 – 2020

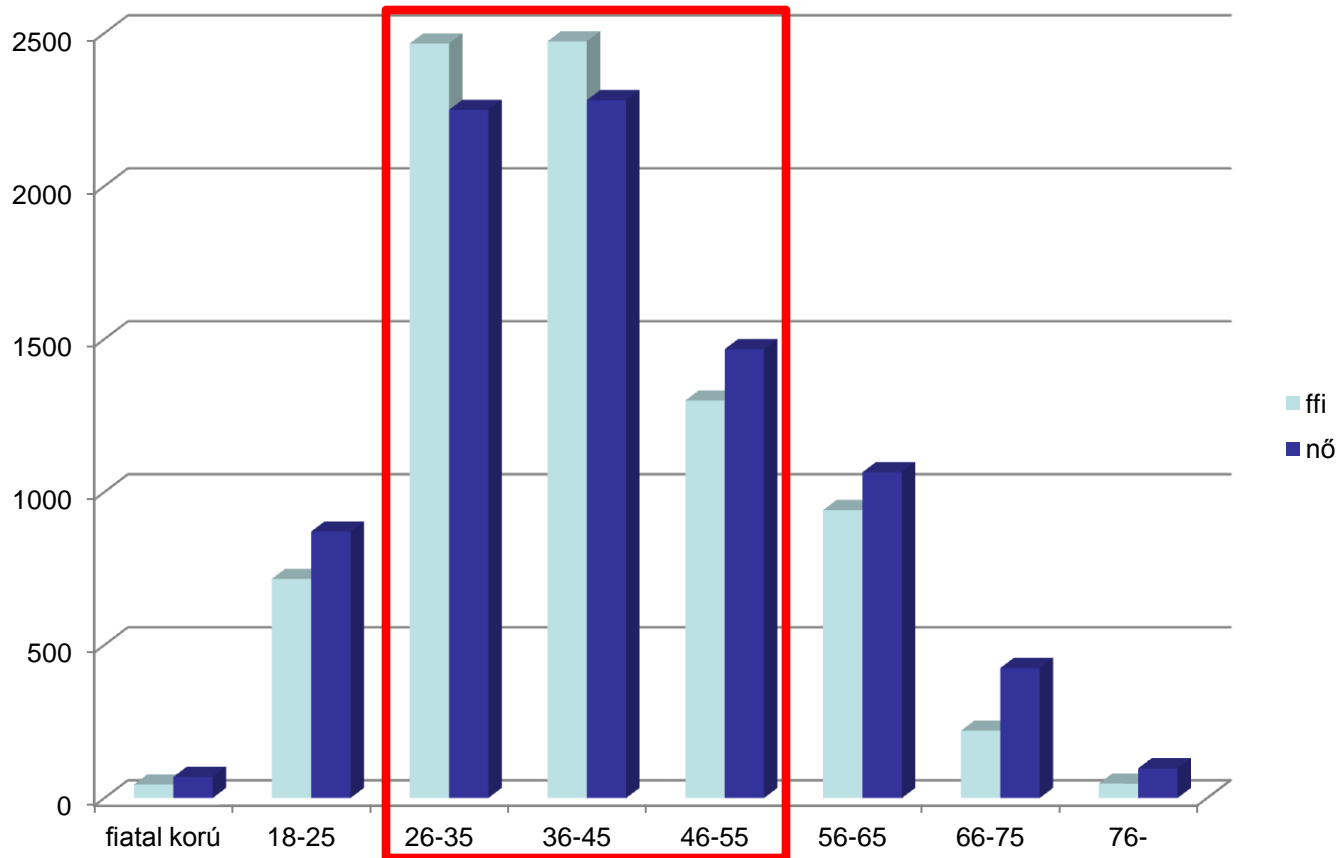


## VI. Népegészségügyi Konferencia, Megnyitó 2015. Jubileumi V. Sikeresen Teljesült Évad

### Szemészeti eredmények és összefüggésének bemutatása

Németh János  
Magyar Szemorvostársaság

# Szemészetileg vizsgáltak száma életkor szerint (2012-2013-2014)



Szemészeti szűrésen összesen **16.894** személy vett részt (nő:51%, ffi:49%)

A legtöbb vizsgált életkora 26-55 év között volt (73%)

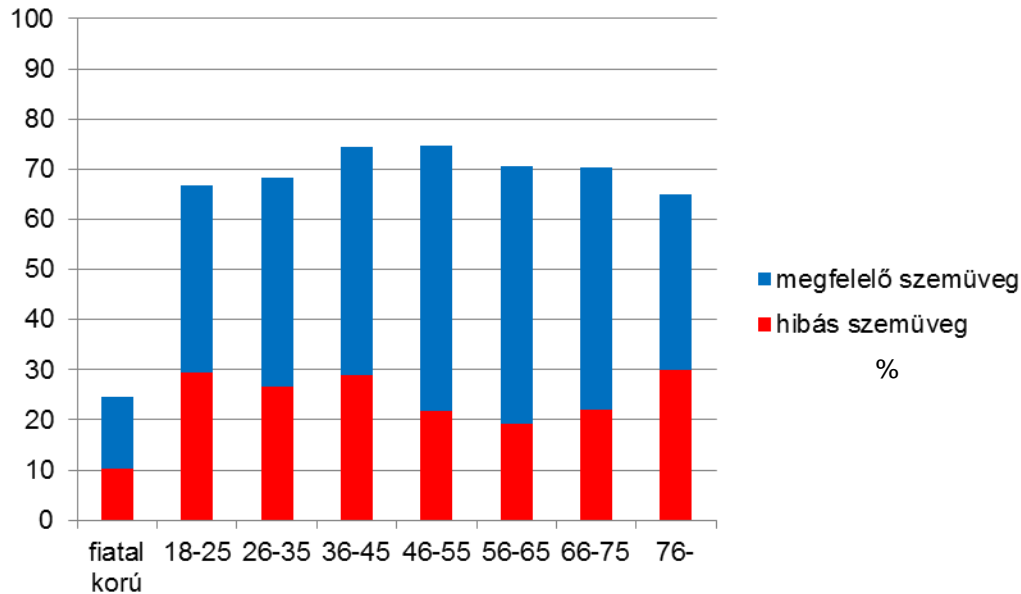




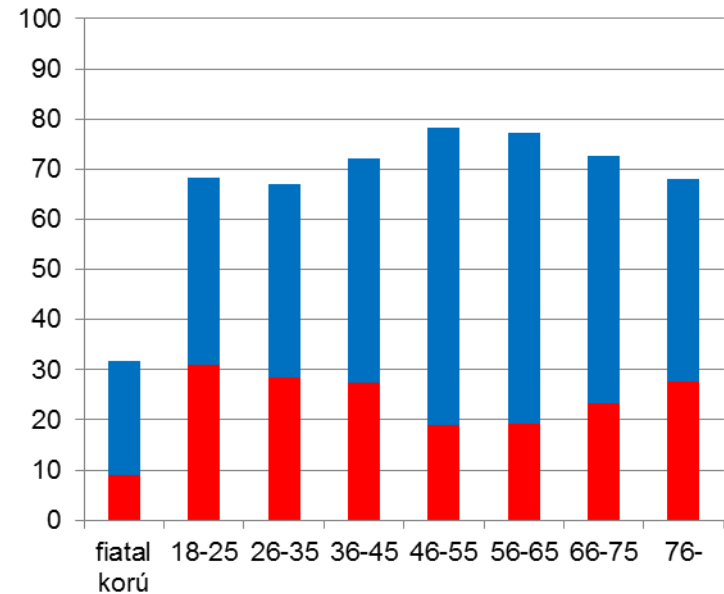
Van-e szembetegsége?	i / n
Computeres fénytörés mérés (jobb)	sph / cyl / axis
Computeres fénytörés mérés (bal)	sph / cyl / axis
Szemüveg dioptria vizsgálata	Megfelelő/Eltérő érték
Szemnyomás vizsgálata (jobb/bal)	Hgmm
Szemszárazság teszt	kérdőív



## Nők

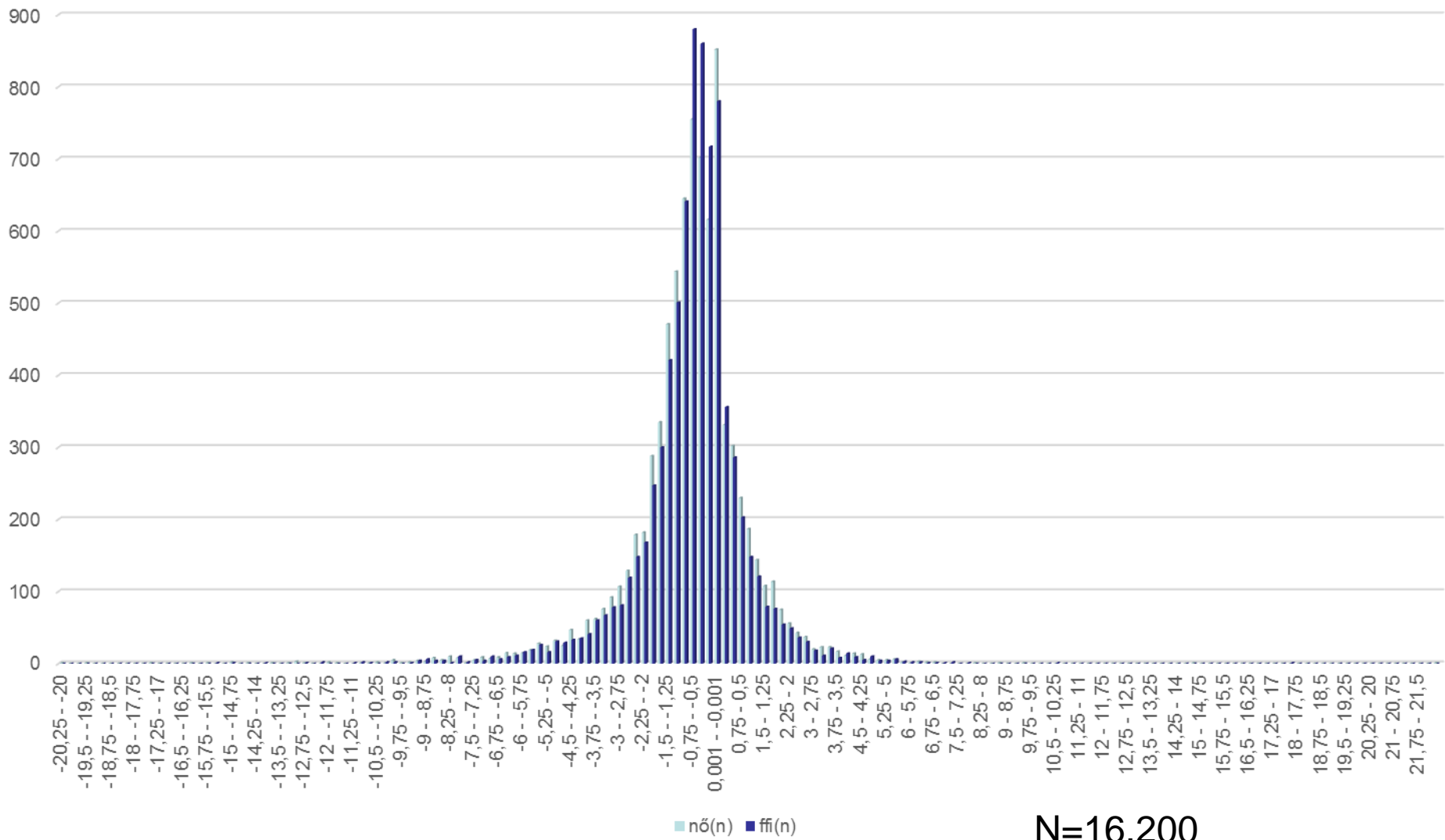


## Férfiak



A szűrésen megjelentek kb 70 %-a szemüveges  
A „hibás szemüvegek” előfordulása viszonylag gyakori (30-40%)

# Fénytorési hiba megoszlása

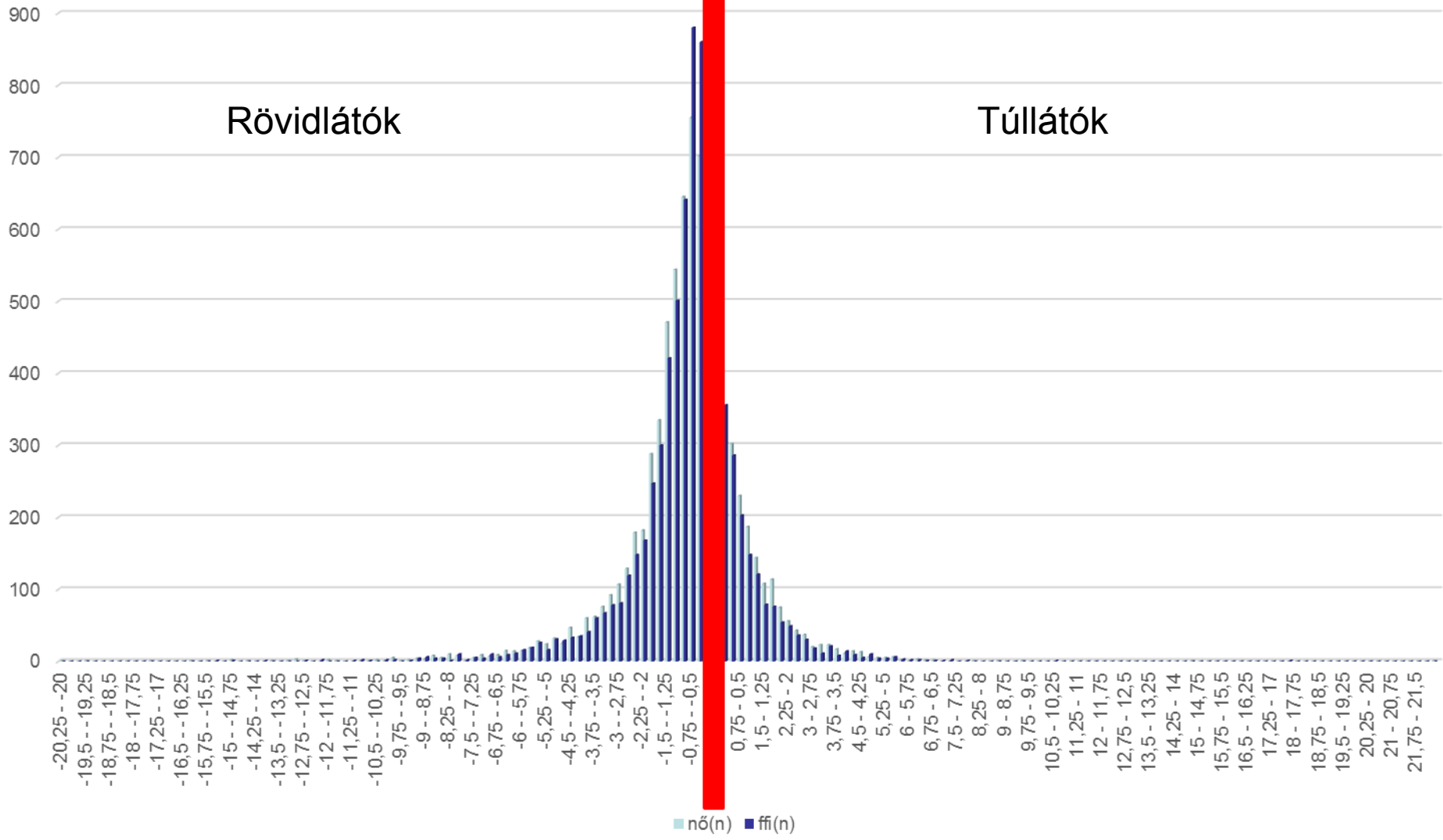


# Fénytorési hiba megoszlása



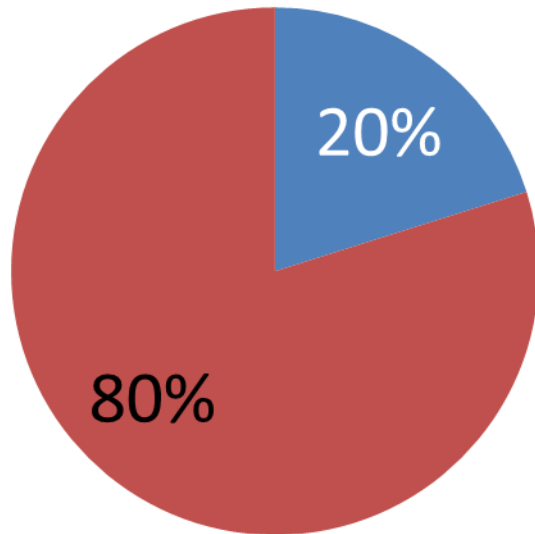
Rövidlátók

Túllátók

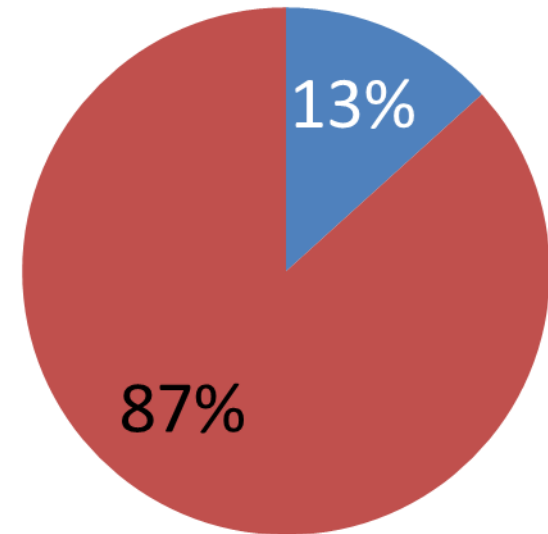




nő

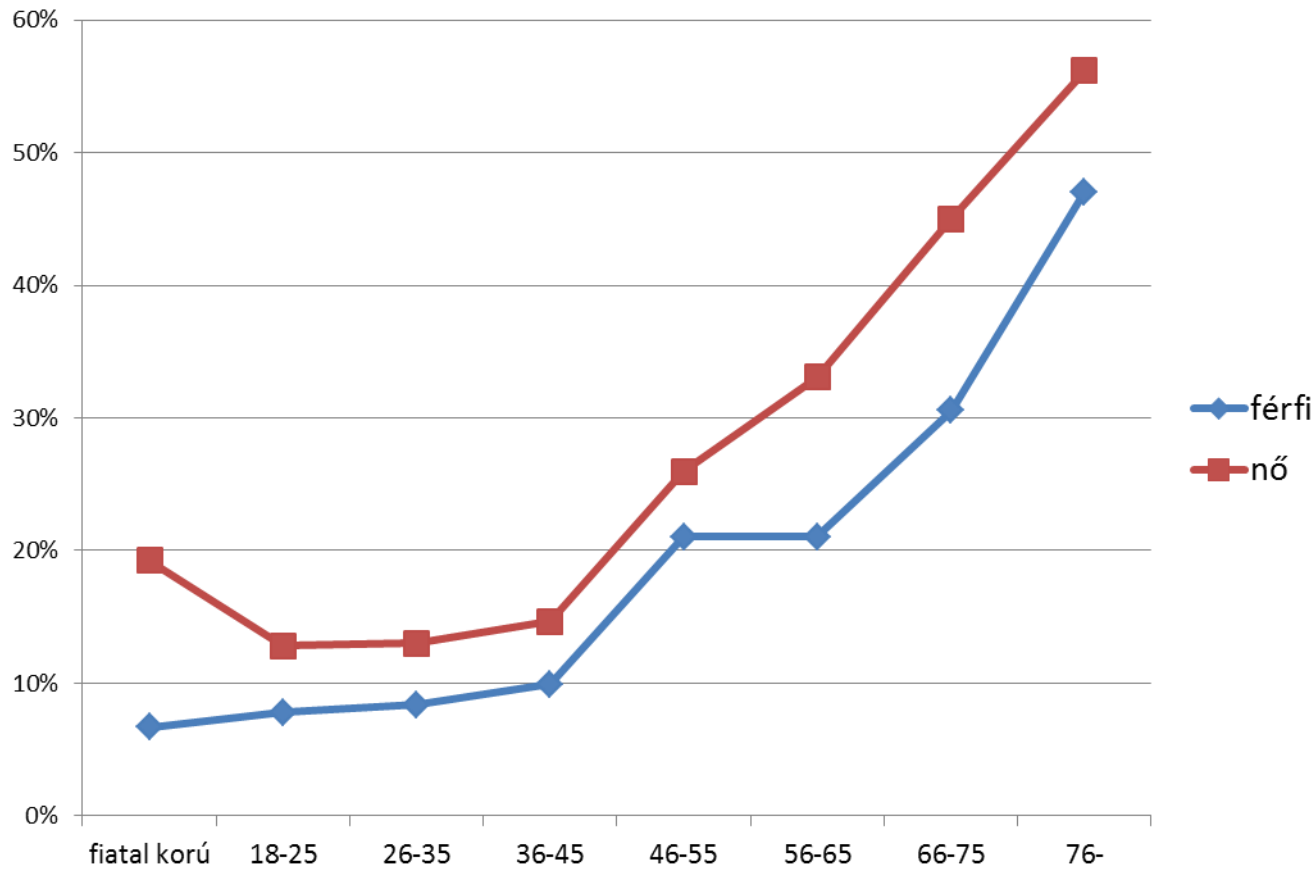


férfi



■ igen  
■ nem

Nőkben a szembetegségek gyakoribbak

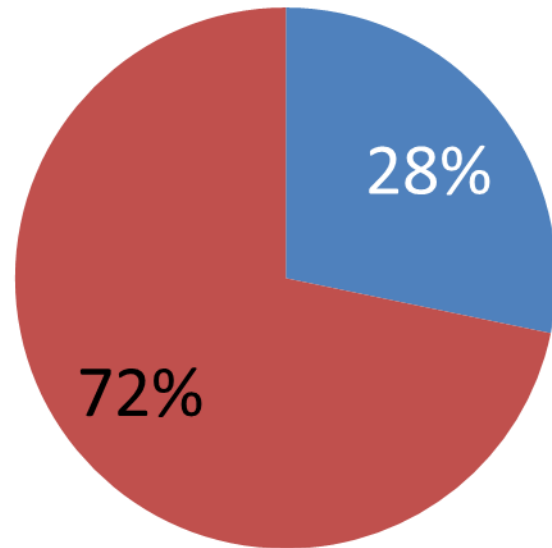


Az életkor előrehaladtával a szembetegség egyre gyakoribb

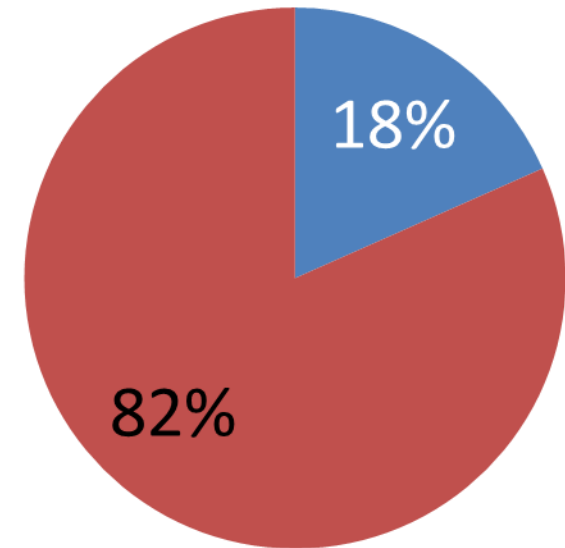




nő



férfi

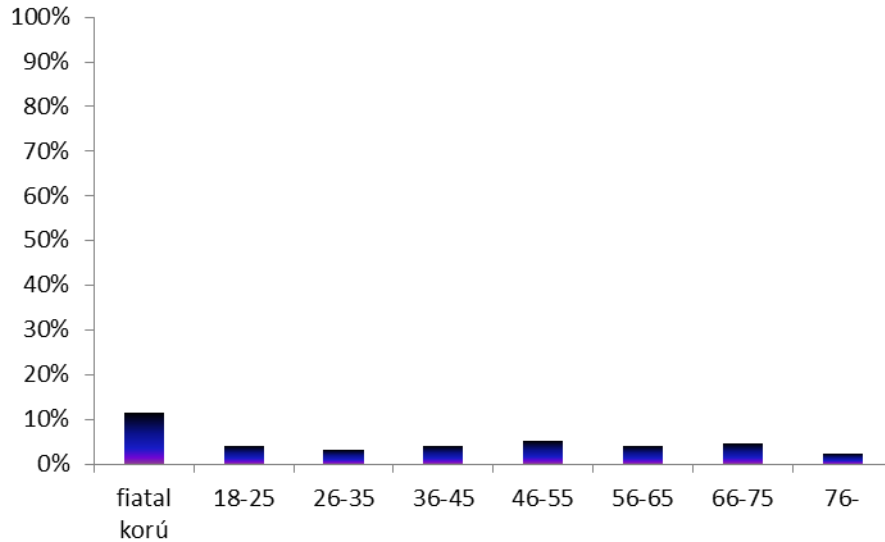


■ pozitív  
■ negatív

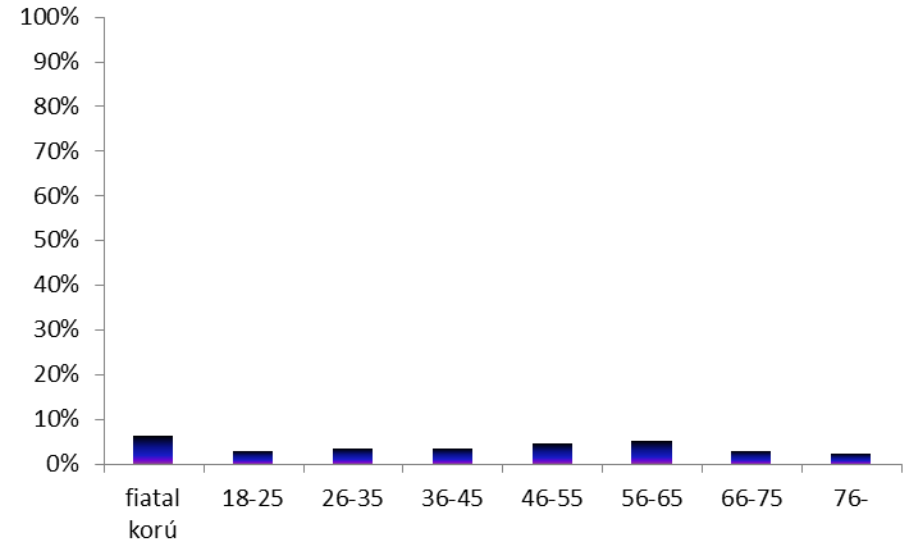
A száraz szem nőkben gyakoribb



## Nők



## Férfiak



Az emelkedett szembelnyomást a vizsgáltak 3,9%-ban mérték  
Őket glaukóma kivizsgálásra kellett irányítani (616 fő)



## A Látás Világnapján, 2014. október 9-én kiemelt szemészeti szűrési napot tartottunk Győrben

Magyarország átfogó egészségvédelmi szűrőprogramja keretében

Magyar Szemorvostársaság  
Győr Megyei Jogú Város Polgármesteri Hivatal  
Simmelweis Egyetem Szemészeti Klinika  
győri Petz Aladár Megyei Oktató Kórház  
Vakok Állami Intézete  
Peter Cerny Alapítvány



### Sajtótájékoztató:

- 8 napilap
- 4 televízió
- 8 rádió
- 70 internetes portál

Kamionban: 152 fő egészségügyi szűrése,  
5134 vizsgálat





## Petz Aladár Megyei Oktató Kórház és a Semmelweis Egyetem Szemészeti Klinika munkatársainak köszönhetően:

- felnőtt- és gyermek szemészeti szűrés
- 72 szemfenékről készült digitális fénykép
- bemutatkozott a Csecsemő Szem Mentő program





A szemészeti szűrés értékes információval szolgált

Jelentős hatása, hogy ráirányítja a figyelmet a szem egészségének fontosságára, és ezt tudatosítja a szűrésen megjelenőkben

Október 10-én, a **Látás Világnapján**  
ismét kiemelt szemészeti szűrési napot tartunk

Az év első felében populáció alapú, országos  
**szemészeti és cukorbetegség szűrést** is végzünk  
a Lions Club International Foundation anyagi támogatásával





Köszönöm figyelmüket !

Dr. Németh János  
[nemeth.janos@med.semmelweis-univ.hu](mailto:nemeth.janos@med.semmelweis-univ.hu)

