



# Magyarország átfogó egészségvédelmi szűrőprogramja 2010 – 2020

Magyarország átfogó egészségvédelmi szűrőprogramja  
2010 – 2020



## VII. Népegészségügyi Konferencia, Megnyitó 2016.

**Sikeresen teljesült 1000+ helyszínen**

/ 2010 - 2011 - 2012 - 2013 – 2014 - 2015 /

Szemészeti eredmények és összefüggésének bemutatása

Prof. Dr. Németh János

Magyar Szemorvostársaság



Van-e szembetegsége?

i / n

Computeres fénytörés mérés (jobb)

sph / cyl / axis

Computeres fénytörés mérés (bal)

sph / cyl / axis

Szemüveg dioptria vizsgálata

Megfelelő/Eltérő érték

Szemnyomás vizsgálata (jobb/bal)

Hgmm

Szemszárazság teszt

kérdőív





Van-e szembetegsége?

i / n

Computeres fénytörés mérés (jobb)

sph / cyl / axis

Computeres fénytörés mérés (bal)

sph / cyl / axis

Szemüveg dioptria vizsgálata

Megfelelő/Eltérő érték

Szemnyomás vizsgálata (jobb/bal)

Hgmm

Szemszárazság teszt

kérdőív



Van-e szembetegsége?

i / n

Computeres fénytörés mérés (jobb)

sph / cyl / axis

Computeres fénytörés mérés (bal)

sph / cyl / axis

Szemüveg dioptria vizsgálata

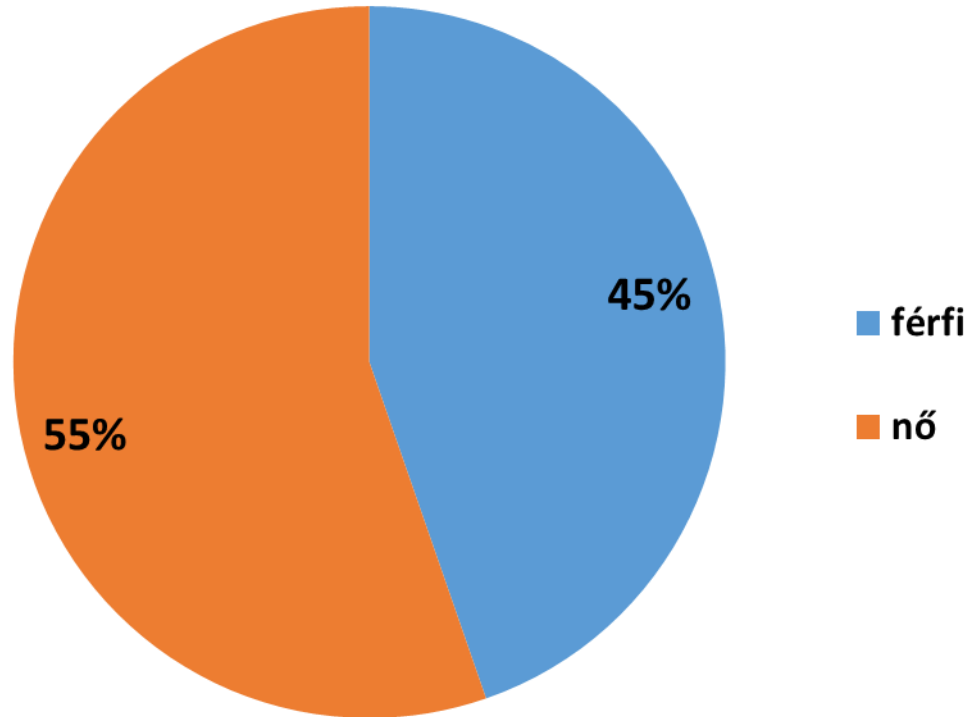
Megfelelő/Eltérő érték

Szemnyomás vizsgálata (jobb/bal)

Hgmm

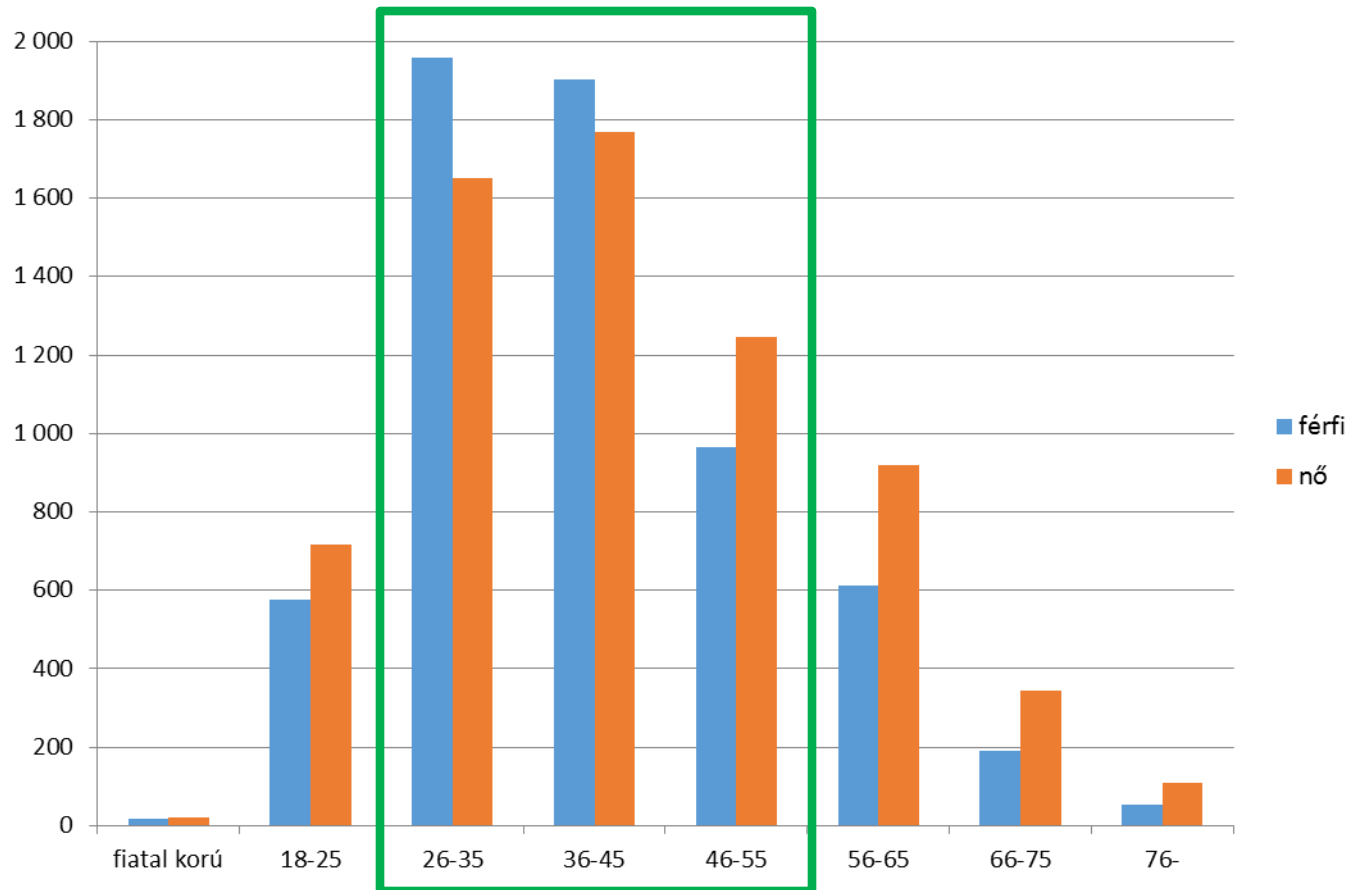
Szemszárazság teszt

kérdőív



2011-2015 között összesen **102.204**-en vettek részt a szem-szűrésen

# Szemészetileg vizsgáltak száma életkor szerint (2015)



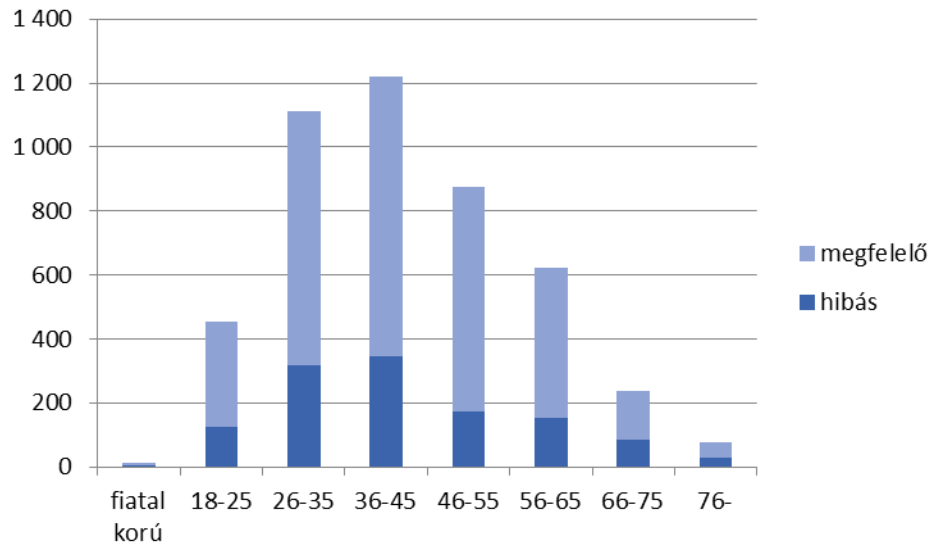
Szemészeti szűrésen összesen **13.050** személy vett részt (nő:52%, ffi:48%)

A legtöbb vizsgált életkora **26-55 év** között volt (74%)

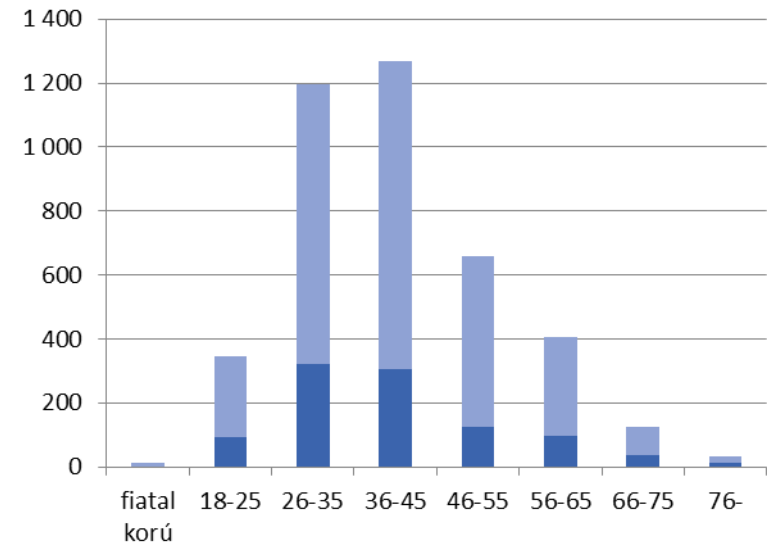




## Nők



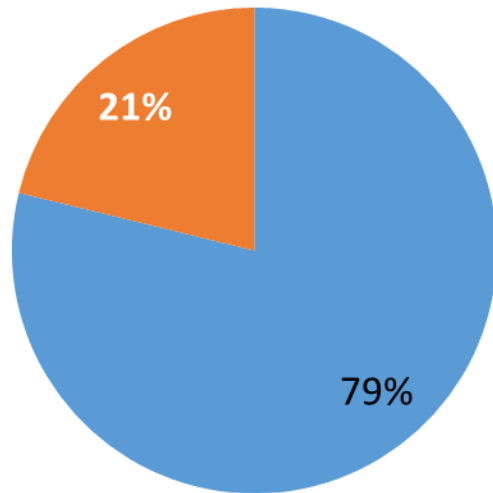
## Férfiak



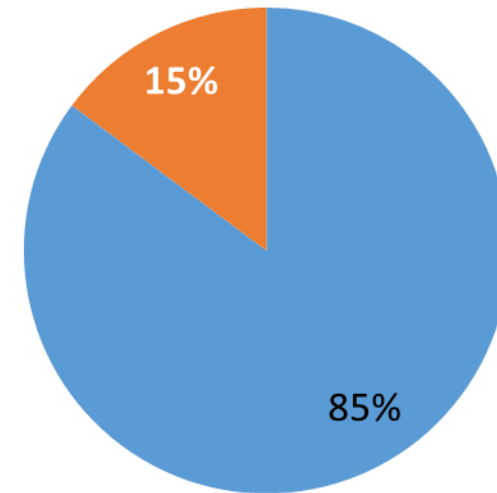
A szűrésen megjelentek kb. **80 %-a** szemüveges  
 A „hibás szemüvegek” előfordulása viszonylag gyakori (**25%**)



nő



férfi

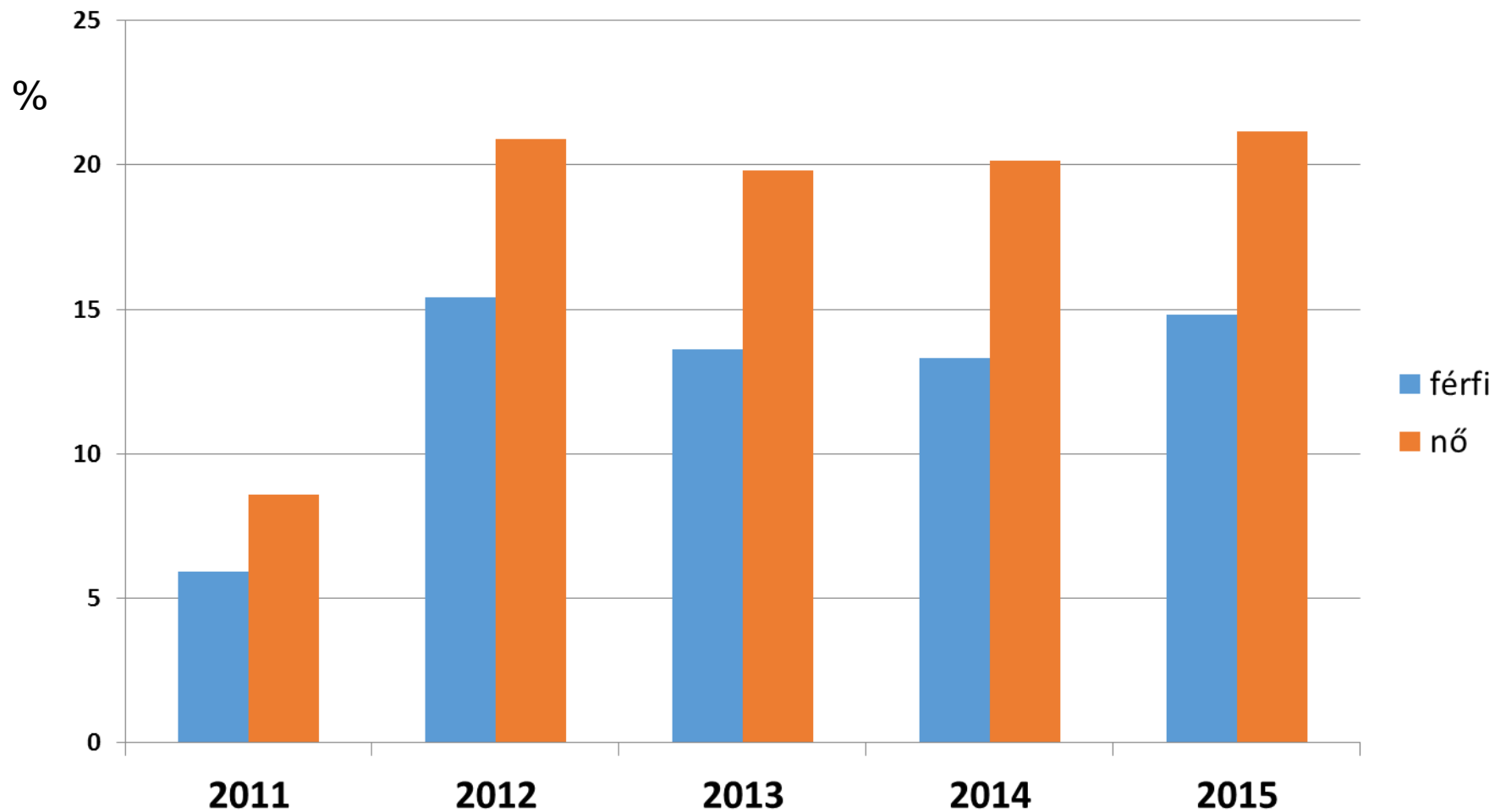


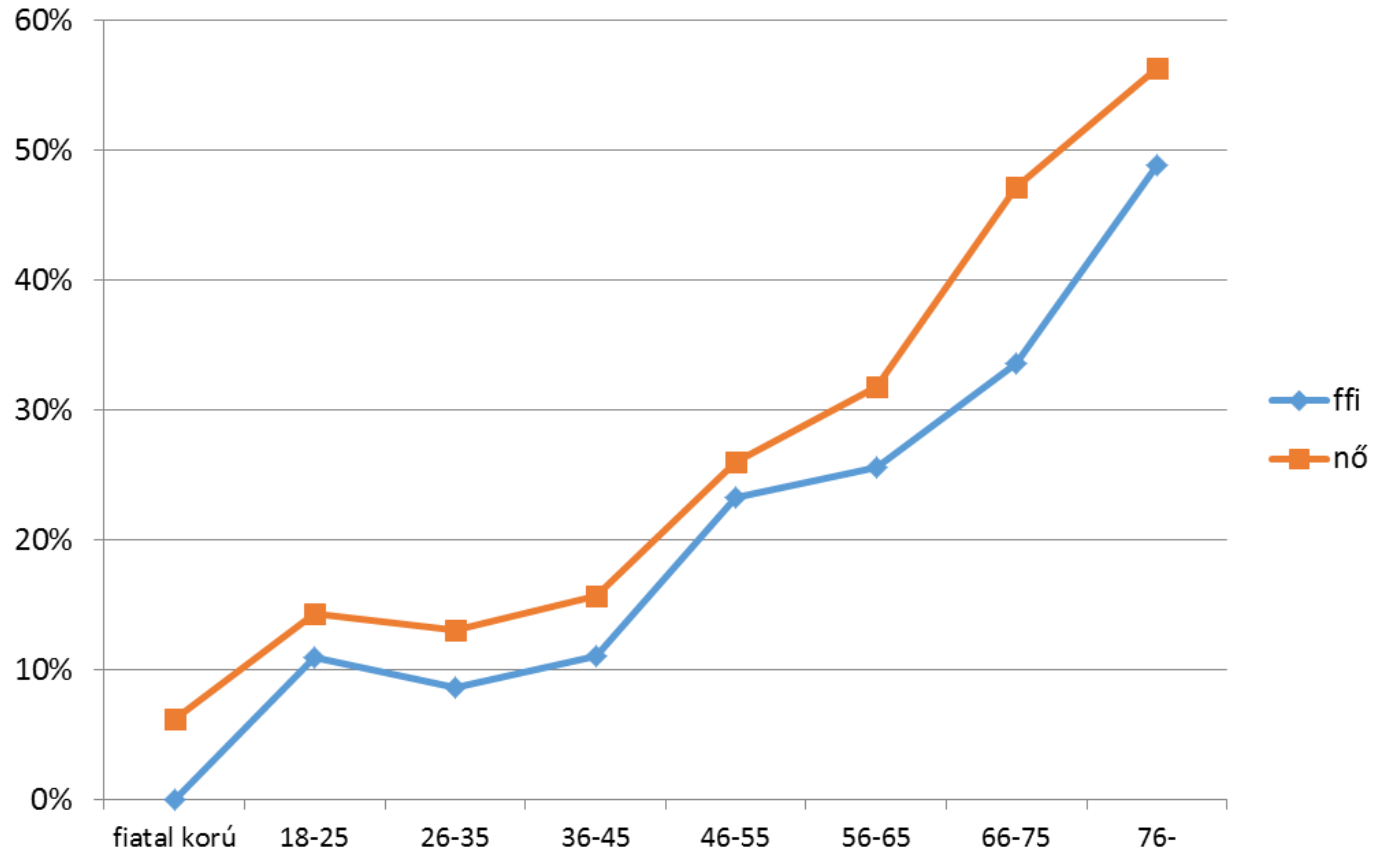
■ nem  
■ igen

Nőkben a szembetegségek gyakoribbak

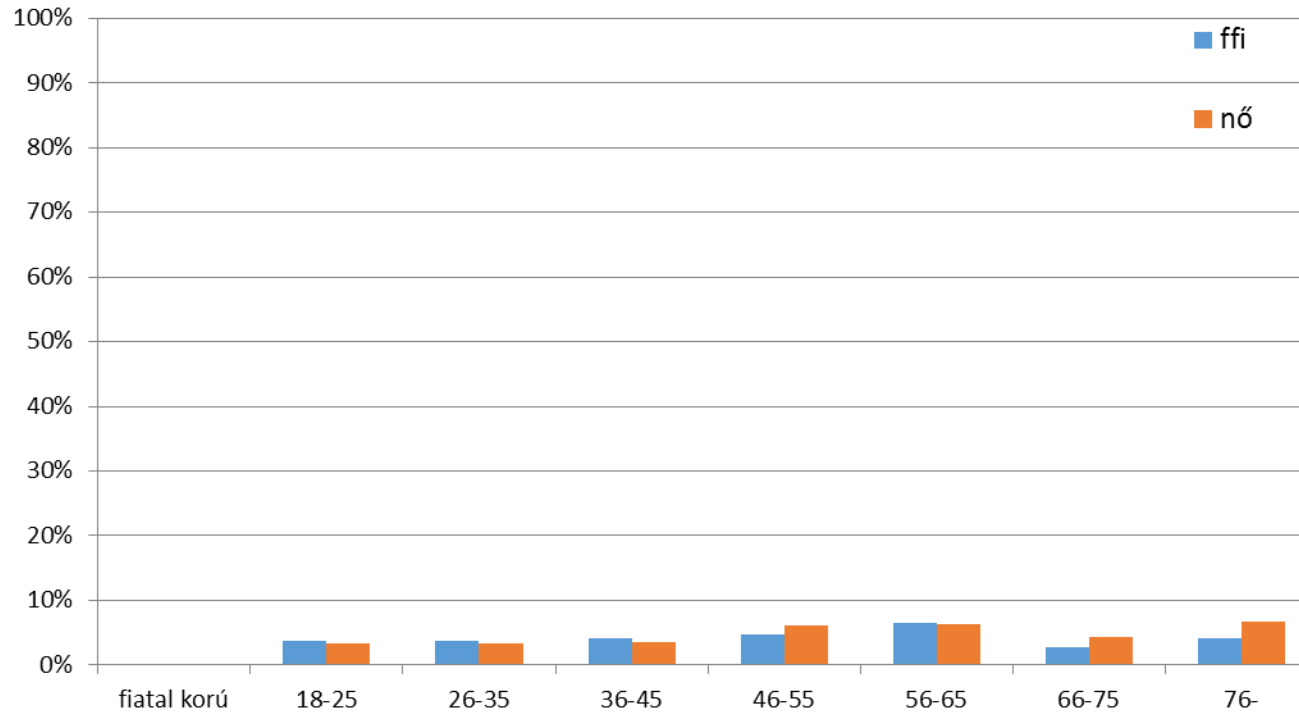


# Szembetegség előfordulása (2011-2015)





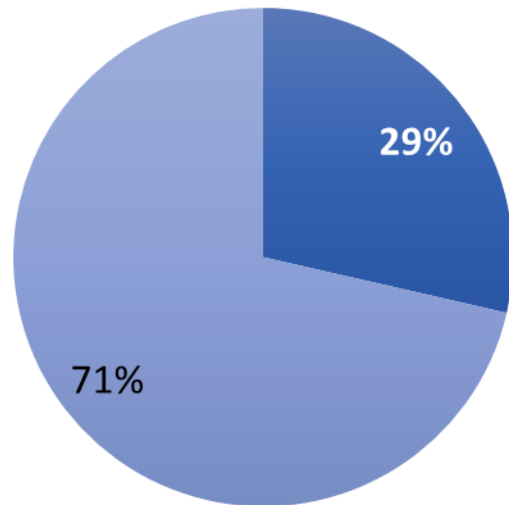
Az életkor előrehaladtával a szembetegségek egyre gyakoribbak



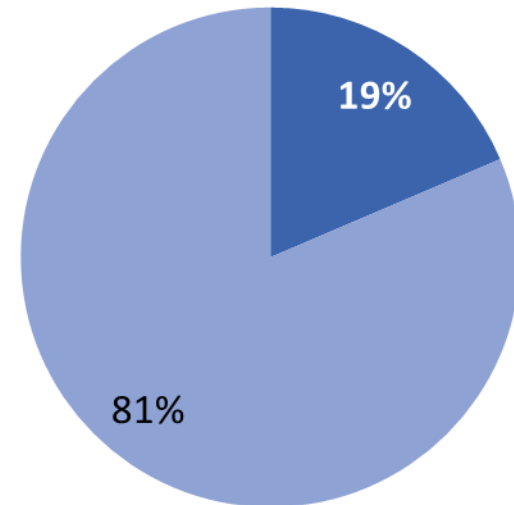
Az emelkedett szemelnyomást a vizsgáltak **4,4%**-ban mértünk  
Őket glaukóma kivizsgálásra irányítottuk (**530 fő**)



nő



férfi



■ pozitív  
■ negatív

A száraz szem nőkben gyakoribb



2015-ben populáció alapú, országos  
szemészeti és cukorbetegség szűrést is végeztünk  
a Lions Club International Foundation anyagi támogatásával

Összesen 105 körzetben 3523 ötven éves vagy idősebb személyt  
vizsgáltunk meg saját lakásában





- Megállapítottuk a **vakság és látássérülés** előfordulását és okait
- Felmértük a **szemészeti ellátás** jellemzőit
- Felmértük a **cukorbetegség** előfordulását és a **cukorbeteg-ellátás** néhány jellemző paraméterét
- Megállapítottuk a **cukorbetegség szemészeti szövődményeinek** előfordulását







## A Látás Világnapján, 2015. október 8-án kiemelt szemészeti szűrési napot tartottunk Budapesten

Magyarország átfogó egészségvédelmi szűrőprogramja keretében  
Magyar Szemorvostársaság  
Vakok Állami Intézete  
Peter Cerny Alapítvány



Tisztelettel szeretnénk meghívni,

a Magyar Szemorvostársaság által megrendezésre kerülő  
„Látás Világnapja 2015” társadalmi célú szűrésekkel egybekötött  
sajtótájékoztatóra

Rendezvény időpontja:  
2015. október 8. csütörtök 11 óra

Rendezvény helyszíne:  
Budapest, WestEnd City Center Nyugati tér felőli bejárata

Prof. Dr. Németh János  
Magyar Szemorvos Társaság  
alelnök





A szemészeti szűrés értékes információval szolgált

Jelentős hatása, hogy ráirányítja a figyelmet a szem egészségének fontosságára, és ezt tudatosítja a szűrésen megjelenőkben

**időskori makuladegeneráció, cukorbetegség, zöldhályog, szürkehályog**

**„Nemzeti Programbizottság a Jó Látásért”**  
2016. április végén tervezzük megalakítani

2016. október 13-án, a **Látás Világnapján**  
ismét kiemelt szemészeti szűrési napot tervezünk







# Magyarország átfogó egészségvédelmi szűrőprogramja 2010 – 2020

Magyarország átfogó egészségvédelmi szűrőprogramja  
2010 – 2020



***Köszönöm figyelmüket !***

Dr. Németh János  
[nemeth.janos@med.semmelweis-univ.hu](mailto:nemeth.janos@med.semmelweis-univ.hu)