



Magyarország átfogó egészségvédelmi szűrőprogramja 2010 – 2020

Magyarország átfogó egészségvédelmi szűrőprogramja
2010 – 2020



VII. Népegészségügyi Konferencia, Megnyitó 2016.

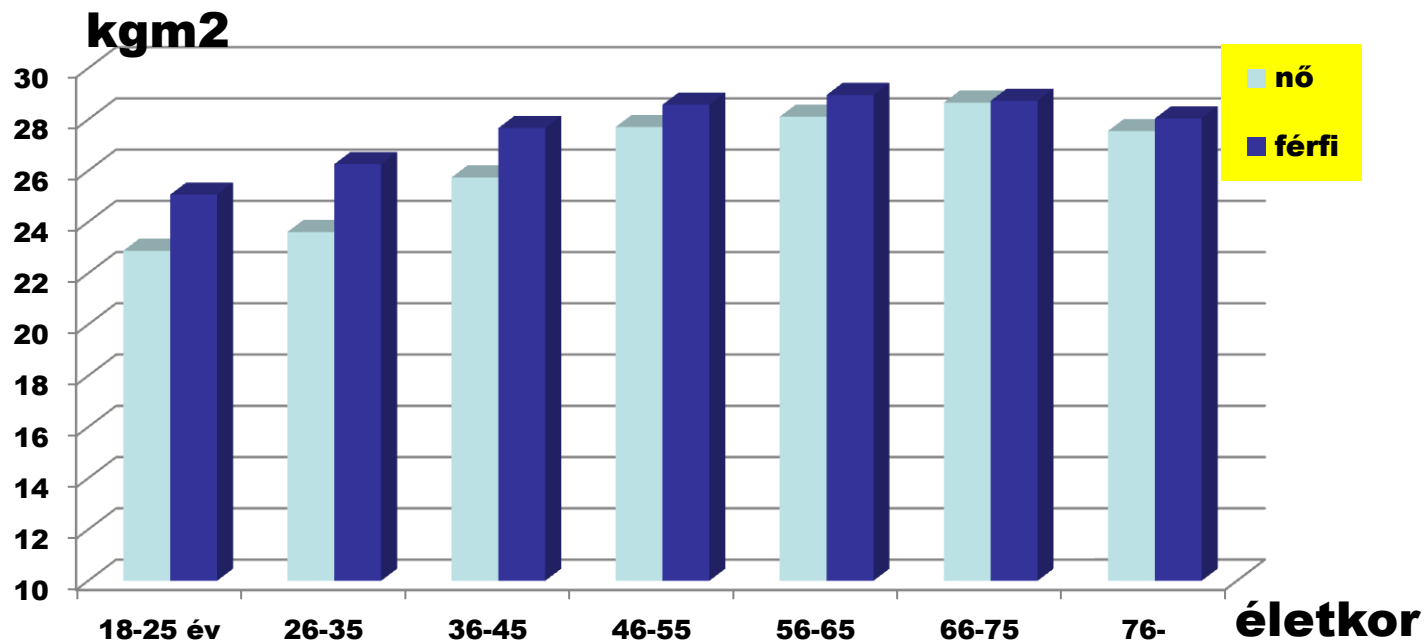
Sikeresen teljesült 1000+ helyszínen

/ 2010 - 2011 - 2012 - 2013 – 2014 - 2015 /

Antropológiai és anyagcsere adatok

Prof Dr Kékes Ede

BMI átlagértékek összehasonlítása a két nem között



45 -75 év között minimális eltérés van, ez jelzi a nőknél a túlsúlytöbbletet

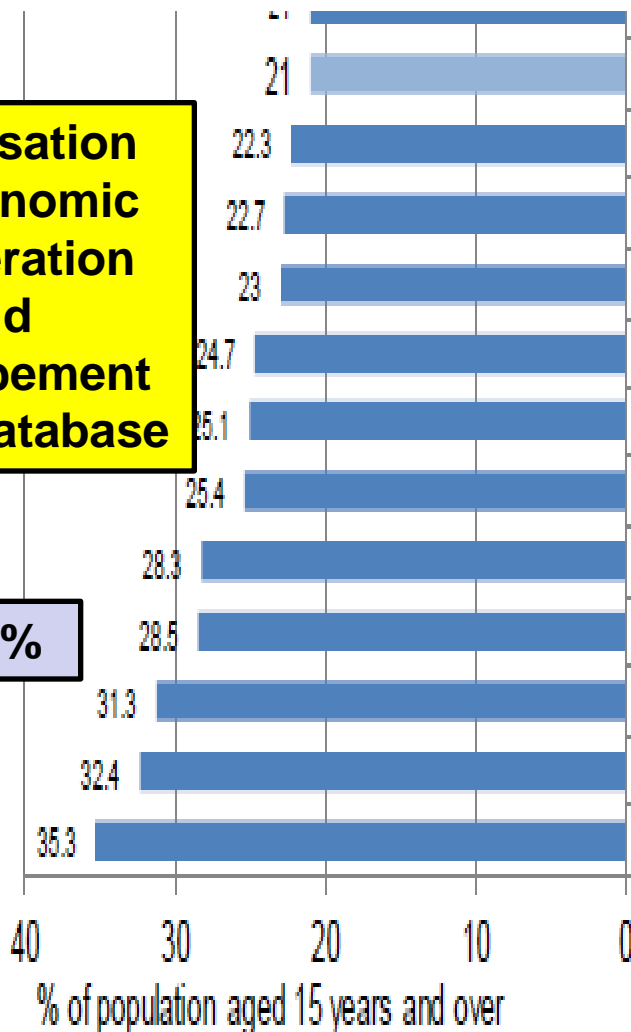


A jelentősen elhízott országok listája (OECD adatbázis 2012)



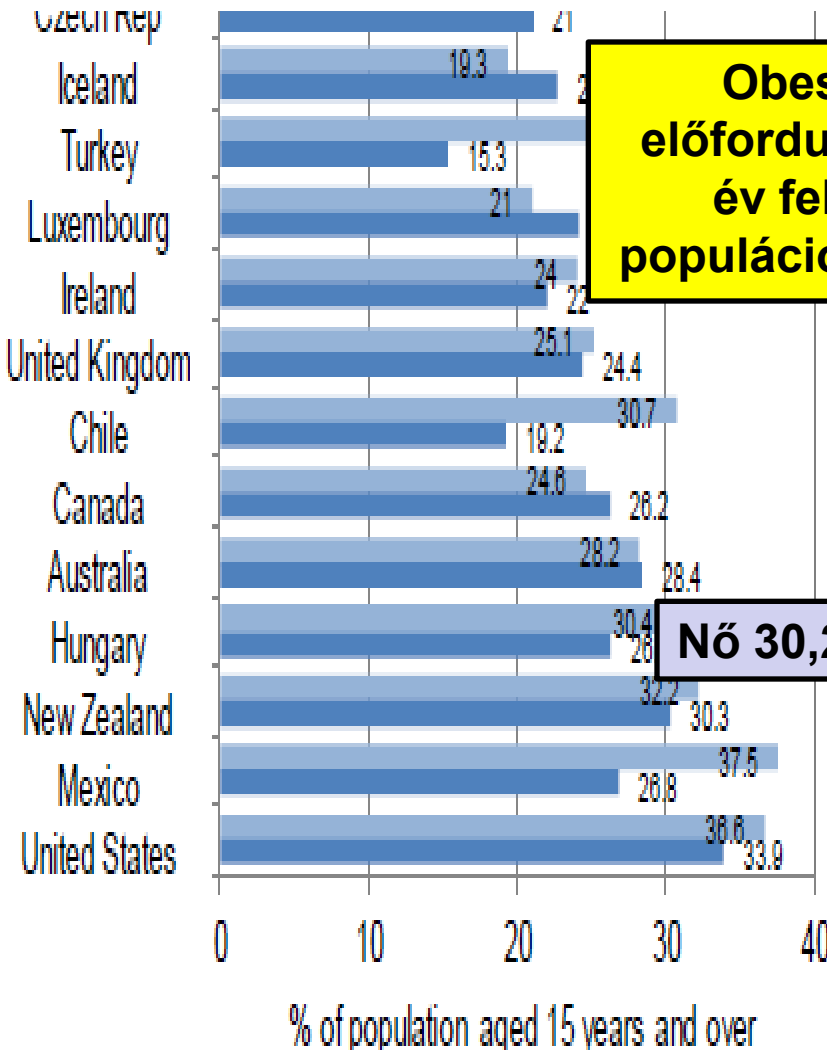
Organisation for economic co-operation and development OECD database

28,5 %

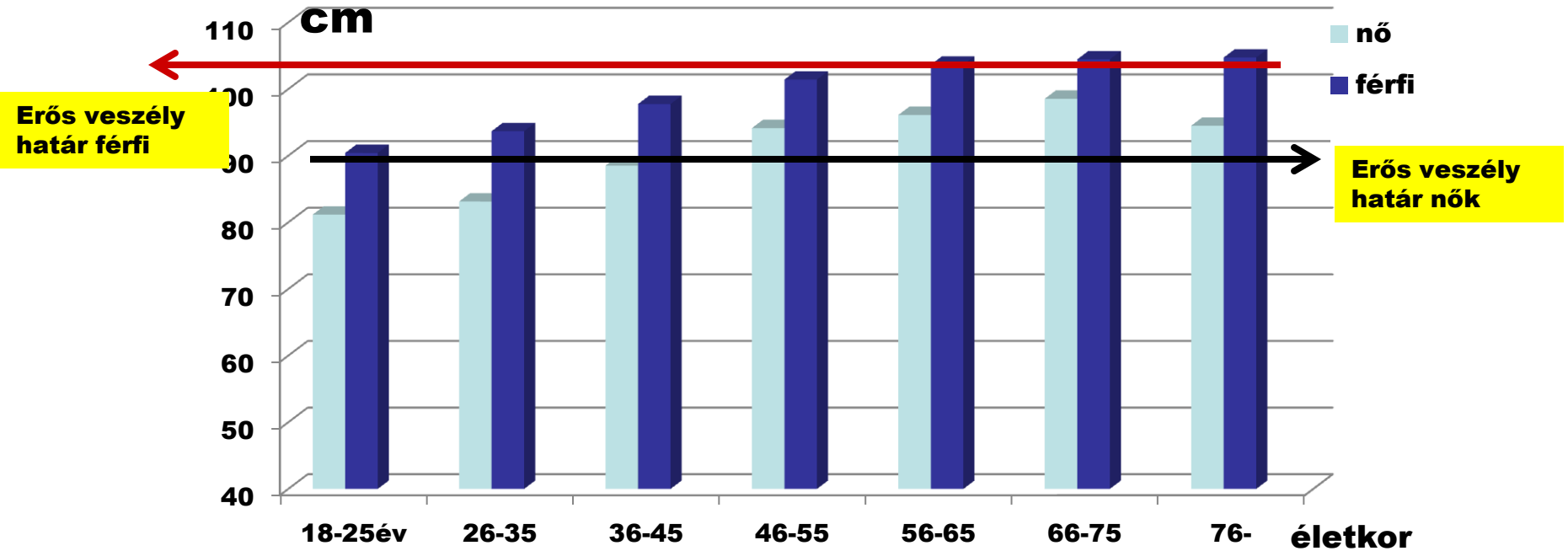


Obesitás előfordulása 15 év felett a populáció %-ában

Nő 30,2 ffi 26,3



Haskörfogat átlagok összehasonlítása a két nem között



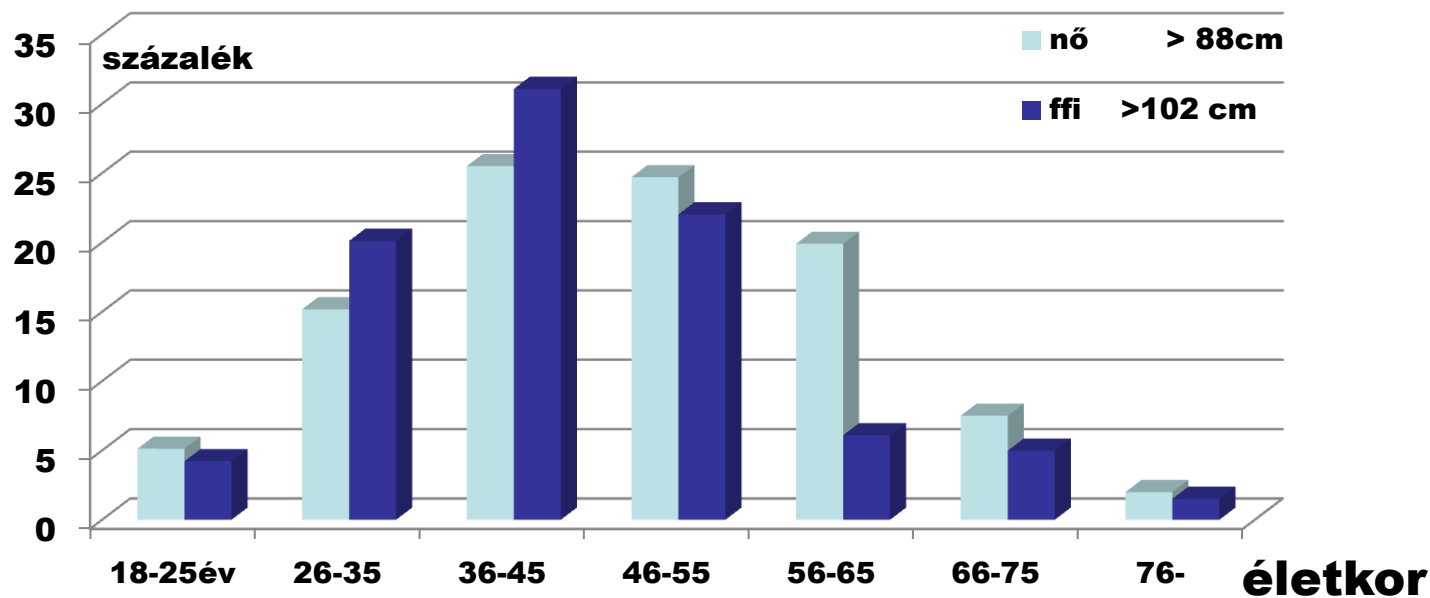
Az átlagok összehasonlításánál a nők mutatnak rosszabb értékeket



Az erősen veszélyeztetett kategóriába soroltak százalékos előfordulása



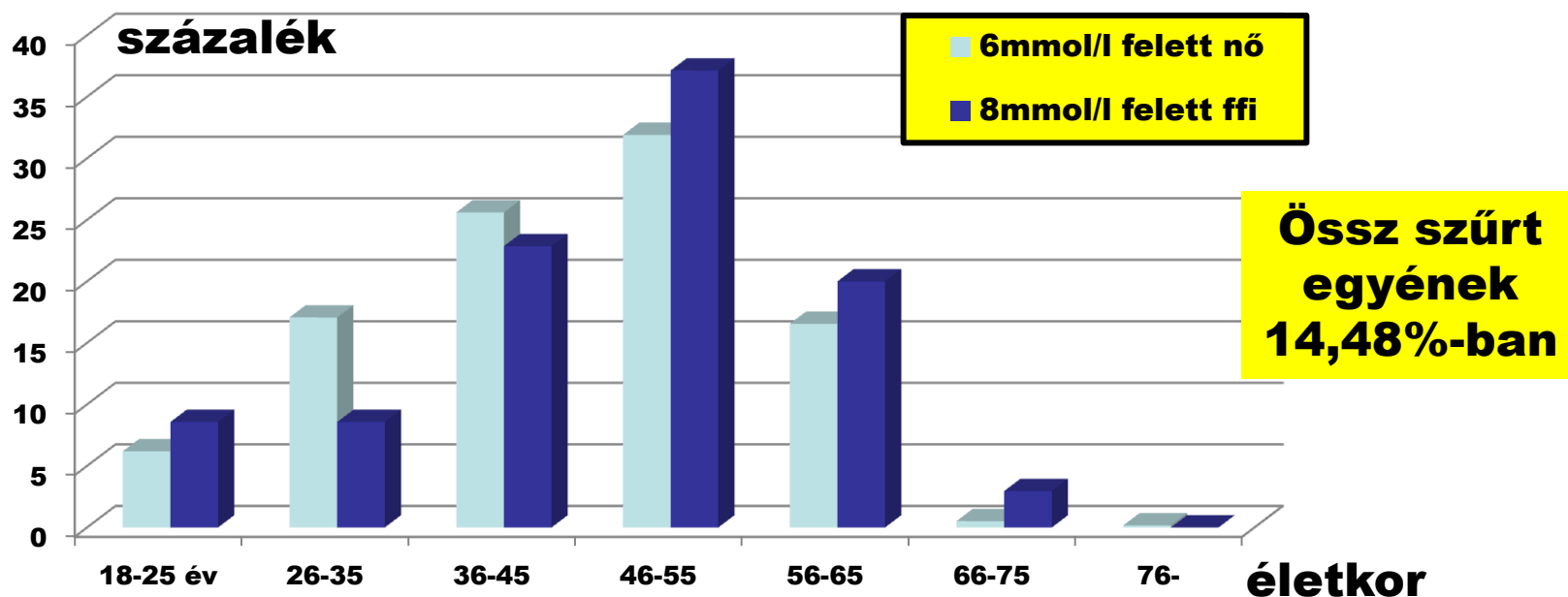
Összehasonlítás a két nem között



Férfiaknál 25-45 év között szignifikánsan magasabb a kóros értékek előfordulása, ettől kezdve megfordul az arány



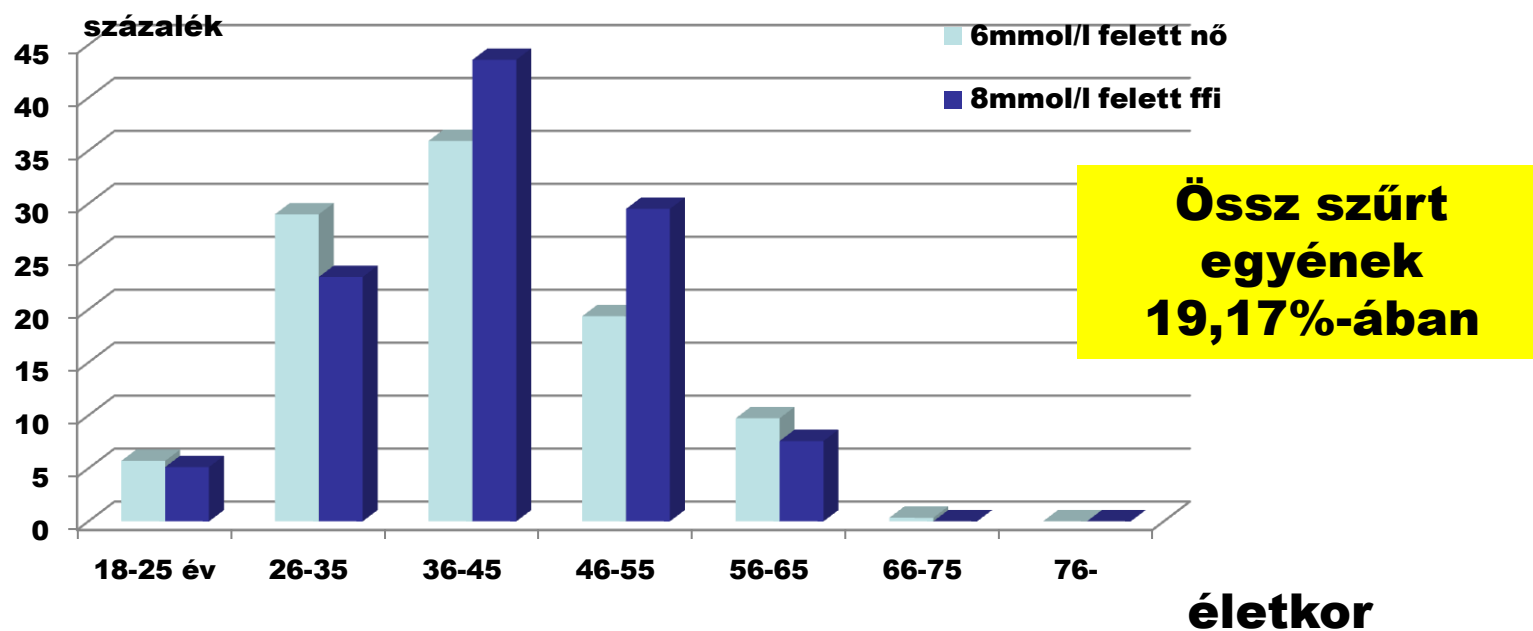
Magas össz koleszterin értékek előfordulása nőknél az egyes korcsoportokban



A munkaképes korcsoportokban igen magas az előfordulás



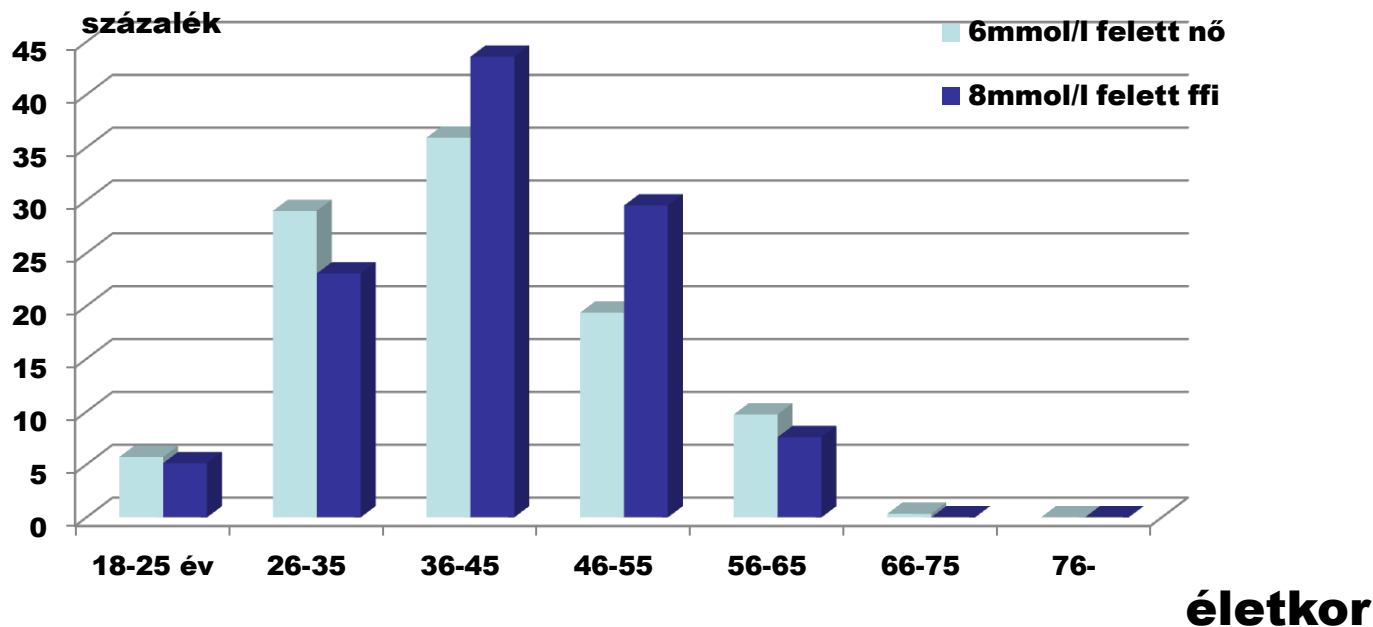
Magas koleszterin értékek előfordulása férfiaknál az egyes korcsoportokban



Férfiaknál magasabb arányokat találtunk



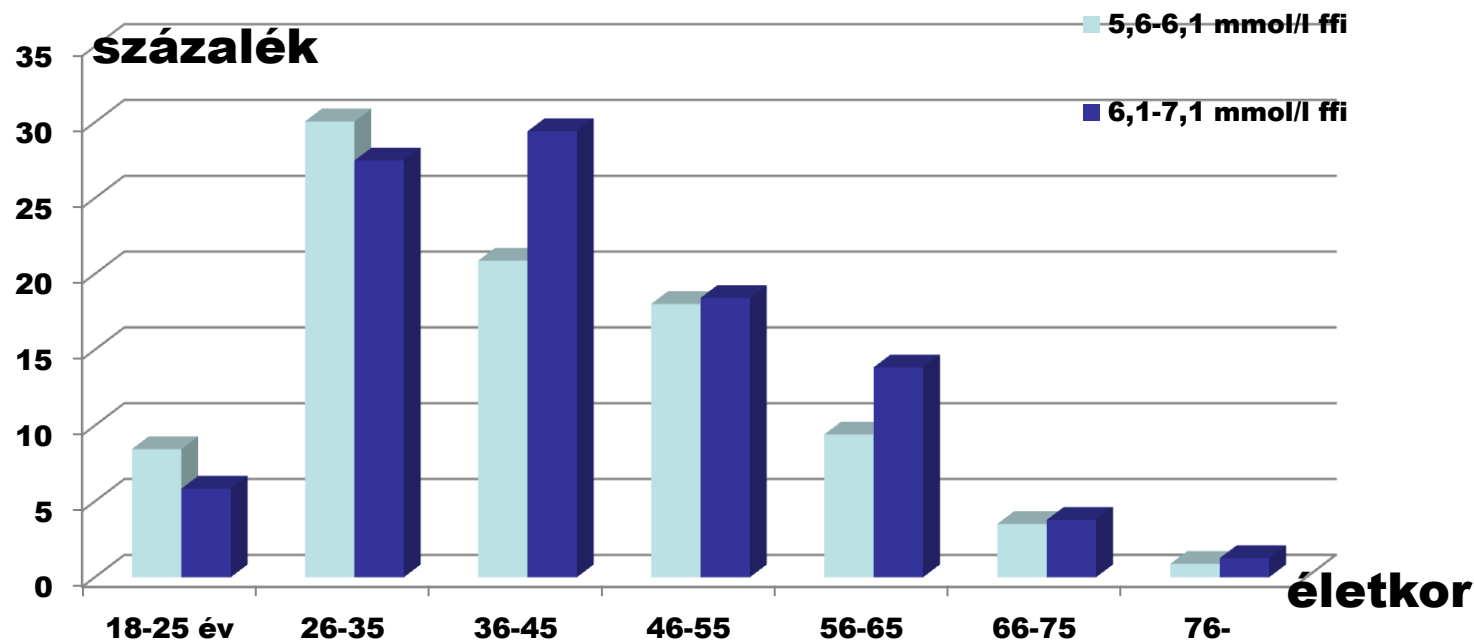
Prediabetes előfordulása nőknél a korcsoportok százalékában



Az összes szűrt egyén 33,9 %-ánál prediabetest (IFG) tételeztünk fel



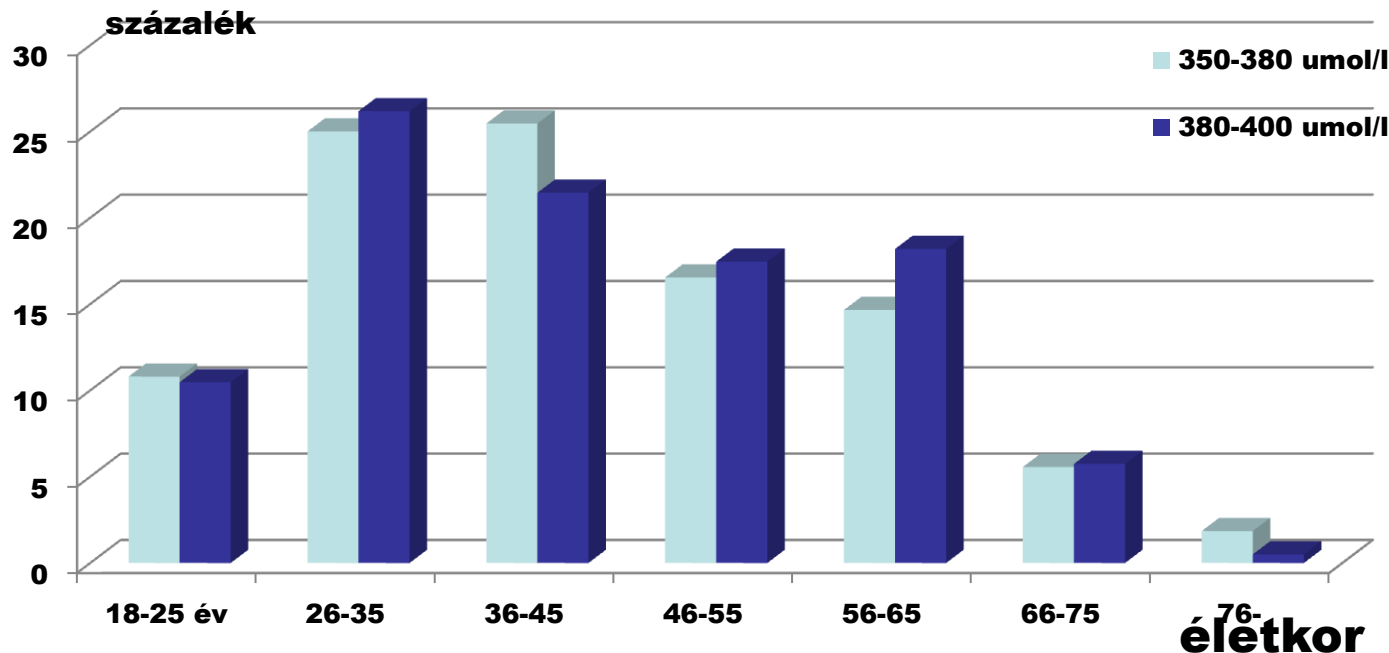
Prediabetes előfordulása férfiaknál a korcsoportok százalékában



Az összes szűrt egyén 34,45 %-ánál prediabetest (IFG) tételeztünk fel



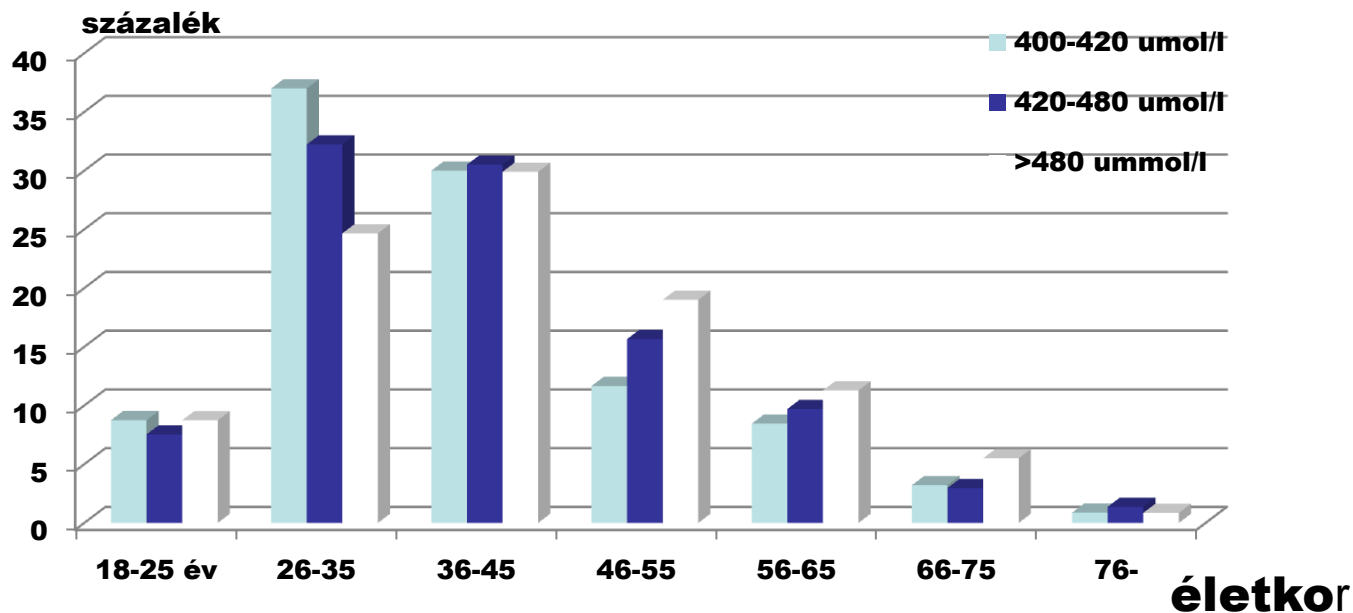
350 $\mu\text{mol/l}$ feletti húgysav értékek százalékos előfordulása nőknél



A szűrt egyének 27,1 %-ánál volt 350 $\mu\text{mol/l}$ feletti húgysav érték



400 $\mu\text{mol/l}$ feletti húgysav értékek százalékos előfordulása férfiaknál



A szűrt egyének 34,7 %-ánál volt 400 $\mu\text{mol/l}$ feletti húgysav érték





1. A BMI átlagértékek a két nem között alig különböznek az egyes korcsoportokban
2. A haskőrfogat átlagértékei alapján a nők látszanak kedvezőtlenebb helyzetben, azonban amikor az erősen veszélyeztetett kategóriába soroltak abszolút értékeit nézzük, akkor kiderül, hogy 26-45 év között a férfiaknál dominál a visceralis obesitás, míg 45 év után (menopauza,) a nők kóros haskőrfogata a gyakoribb
3. A munkaképes korcsoportokban mindkét nemben gyakori a magas összkoleszterin érték
4. A prediabetes előfordulása különösen magas a szűrt férfi populációban
5. Férfiaknál sokkal gyakoribb az emelkedett húgysav értékek előfordulása, sőt igen magas a 480 $\mu\text{mol/l}$ feletti húgysav értékkel rendelkezők aránya.
6. 2010-2015 között lényeges változás a prediabetes előfordulásának folyamatos növekedése, másrészt a szérum húgysav átlagértékeinek növekedése mindkét nemben



Köszönöm megtisztelő figyelmüket

Magyarország átfogó egészségvédelmi szűrőprogramja
2010 – 2020

HELYSZÍN
1000
2010-2015

