



Magyarország átfogó egészségvédelmi szűrőprogramja 2010 – 2020

Magyarország átfogó egészségvédelmi szűrőprogramja
2010 – 2020

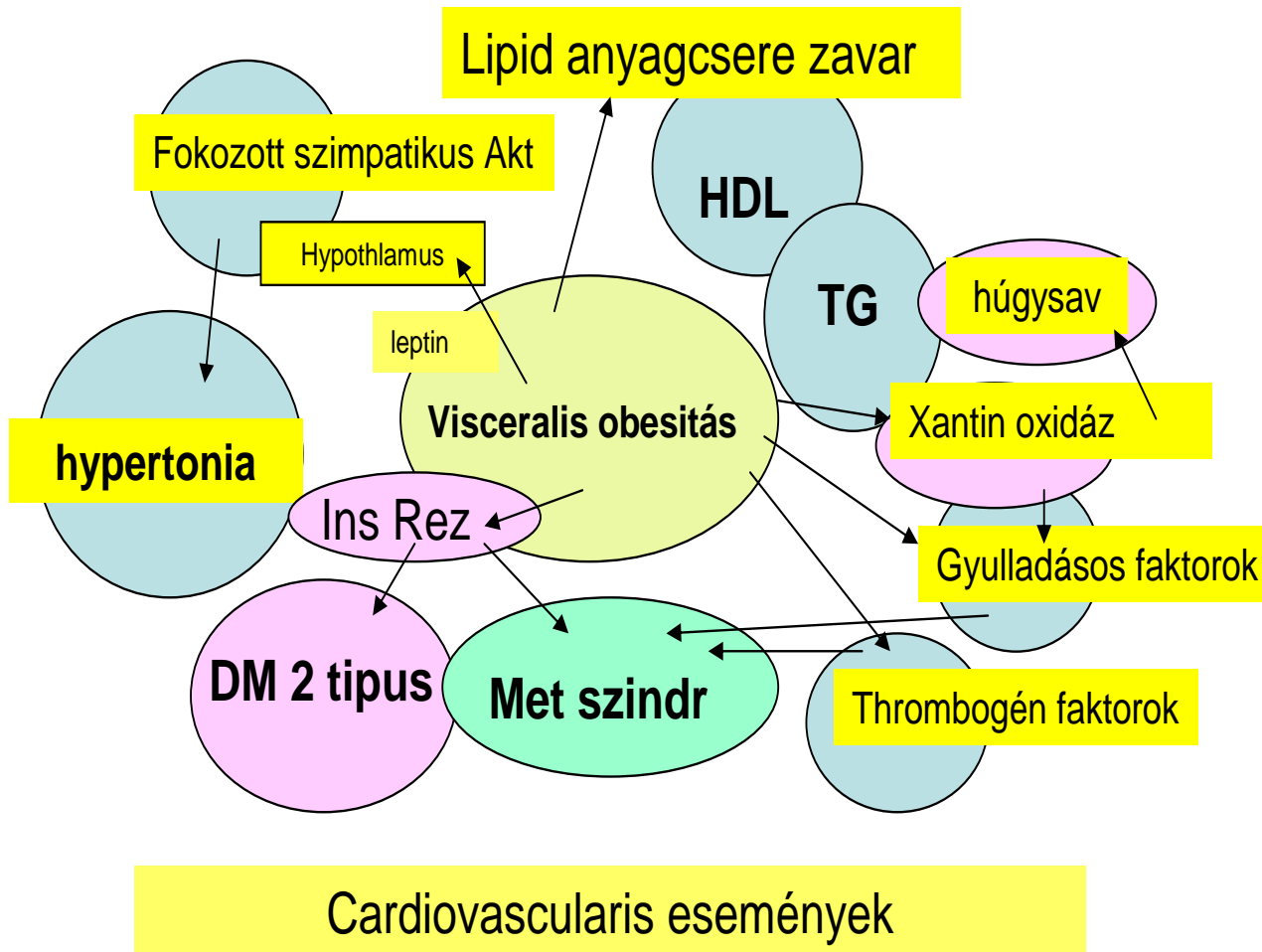


IV. Népegészségügyi Konferencia, Megnyitó 2013.

A 2012. év szűrővizsgálatainak eredményei
Anyagcsere zavarok

Prof. Dr. Kékes Ede

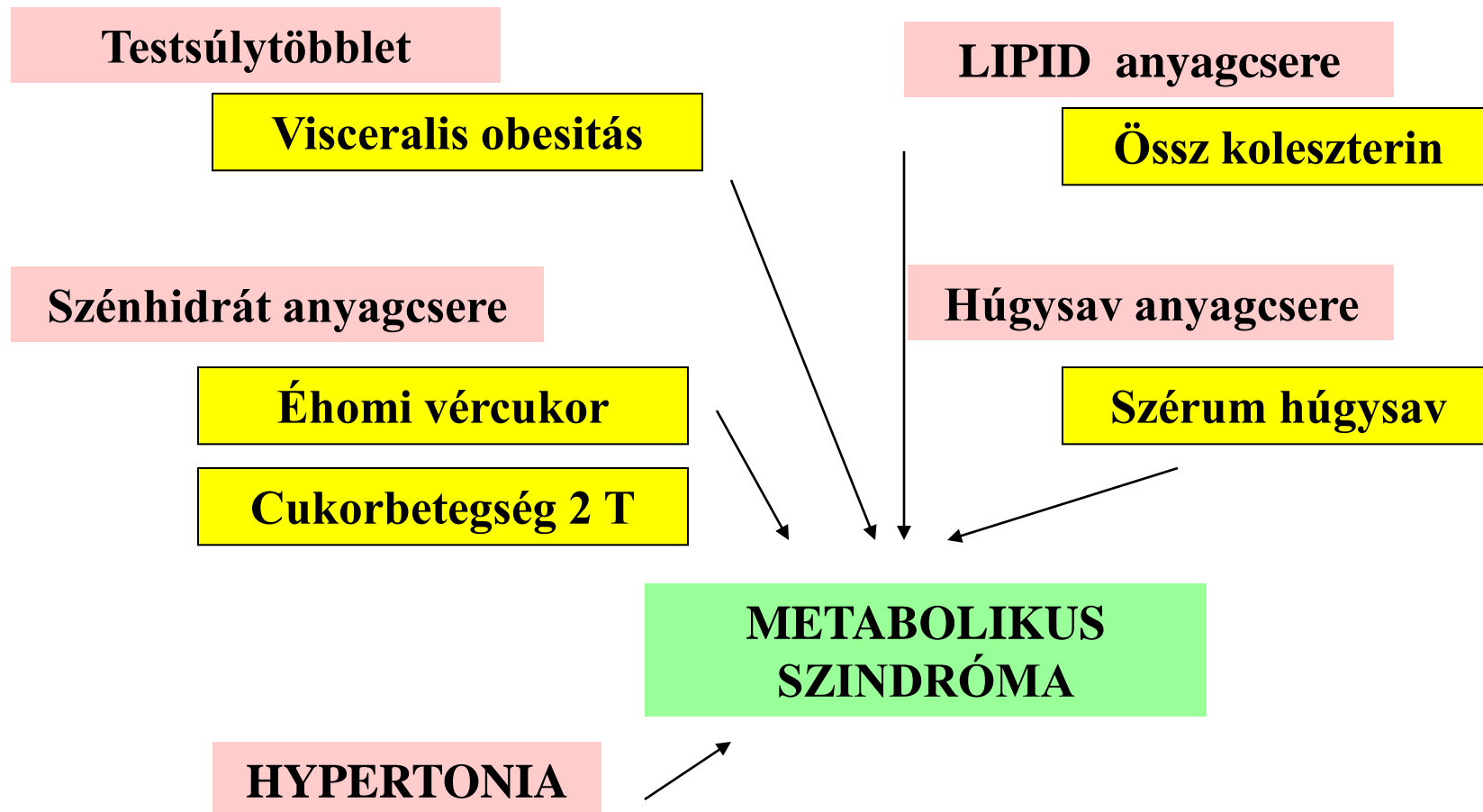
Az anyagcsere zavarok helyes értelmezése



haskőrfogat	ffi	102cm<
	nő	88cm<
Triglycerid		1,7mmol /l <
HDL	ffi- nő	1,0/l< 1,3 mmol/l
vérnyomás		135/85 Hgmm<
éhomi glukóz		5,61mm ol/l <



VIZSGÁLT ANYAGCSERE JELLEMZŐK





Az antropológiai megfigyelések kritériumai

BMI

Sovány	Normális	Túlsúly	Elhízott1	Elhízott2	Elhízott3
18,5	18,5-24,9	25-29,9	30-34,9	35-39,9	40,-

Haskőrfogat

Normális	Veszélyeztetett	Erősen veszélyeztetett	Normális	Veszélyeztetett	Erősen veszélyeztetett
<94 cm	94-102	>102	<80cm	80-88	>88cm
FÉRFI			NŐ		

Derék/csípő arány

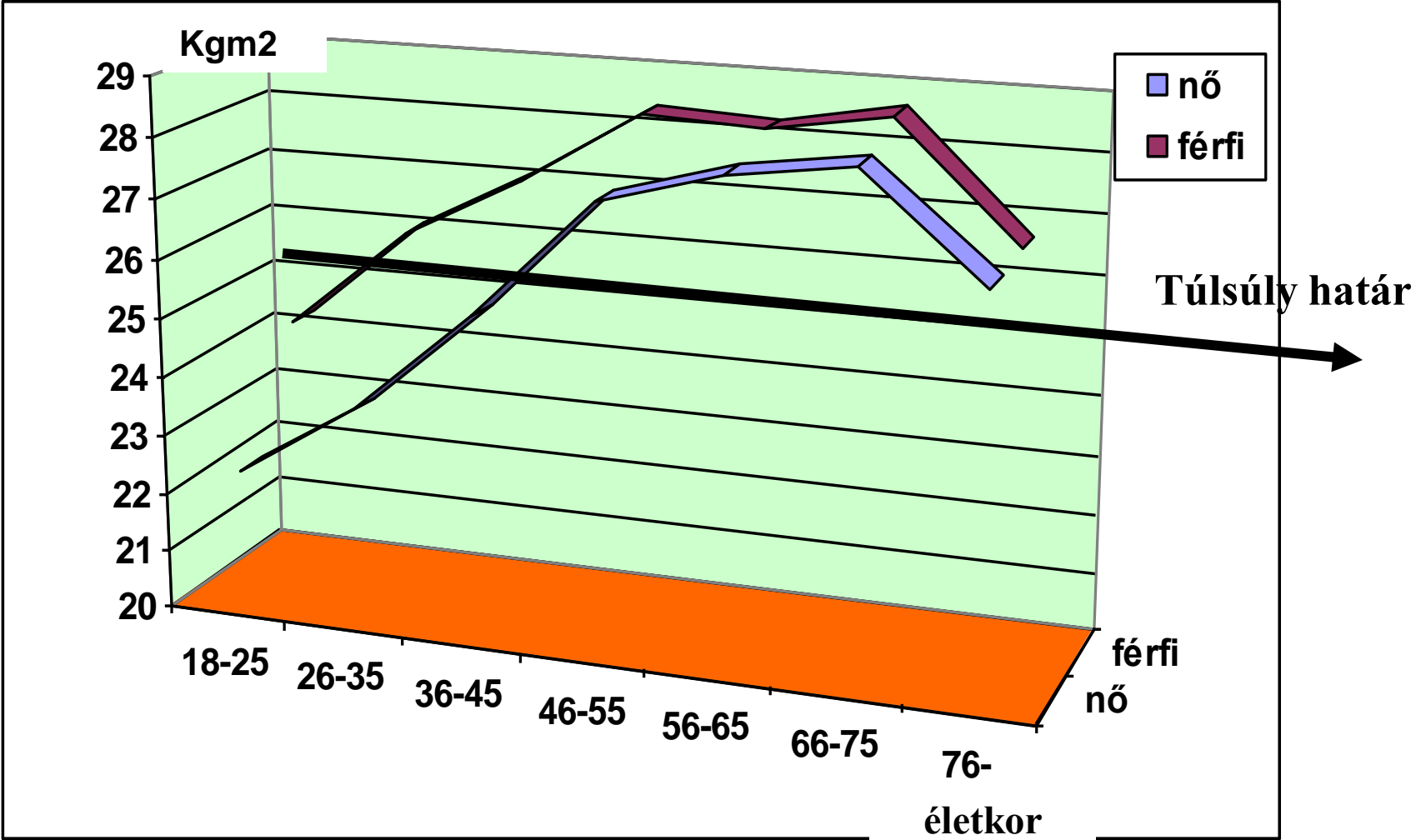
Normális	Veszélyeztetett	Normális	Veszélyeztetett
<0.9	>0.9	<0.85	>0.85
FÉRFI		NŐ	

Han TS van Leer EM., Seidell JC., Lean MFJ. Waist circumference action levels in the identification of cardiovascular risk factors prevalence study in a random sample Br. Med. J. 1995, 311: 1401-1405



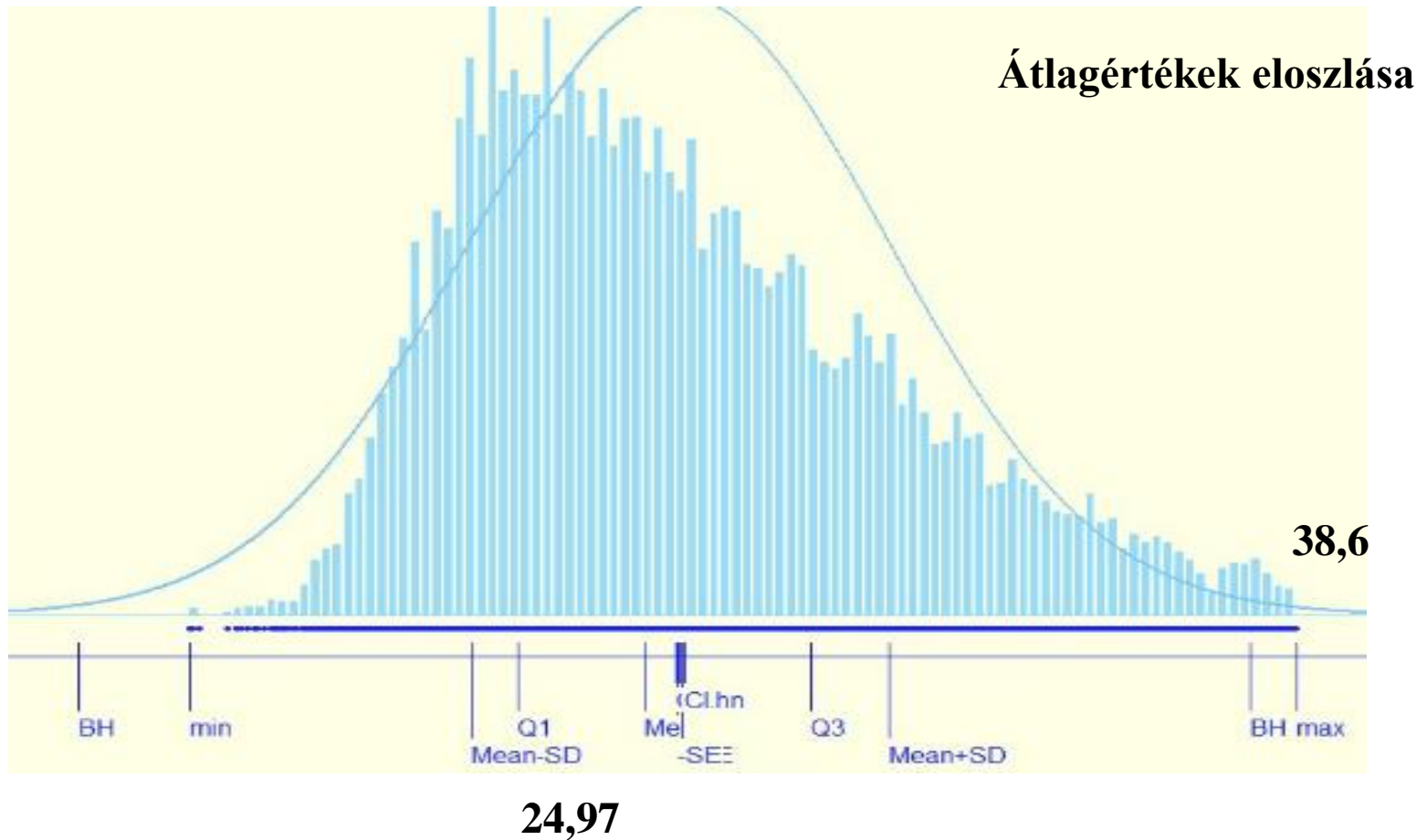


BMI átlag érték férfiaknál és nőknél 2012

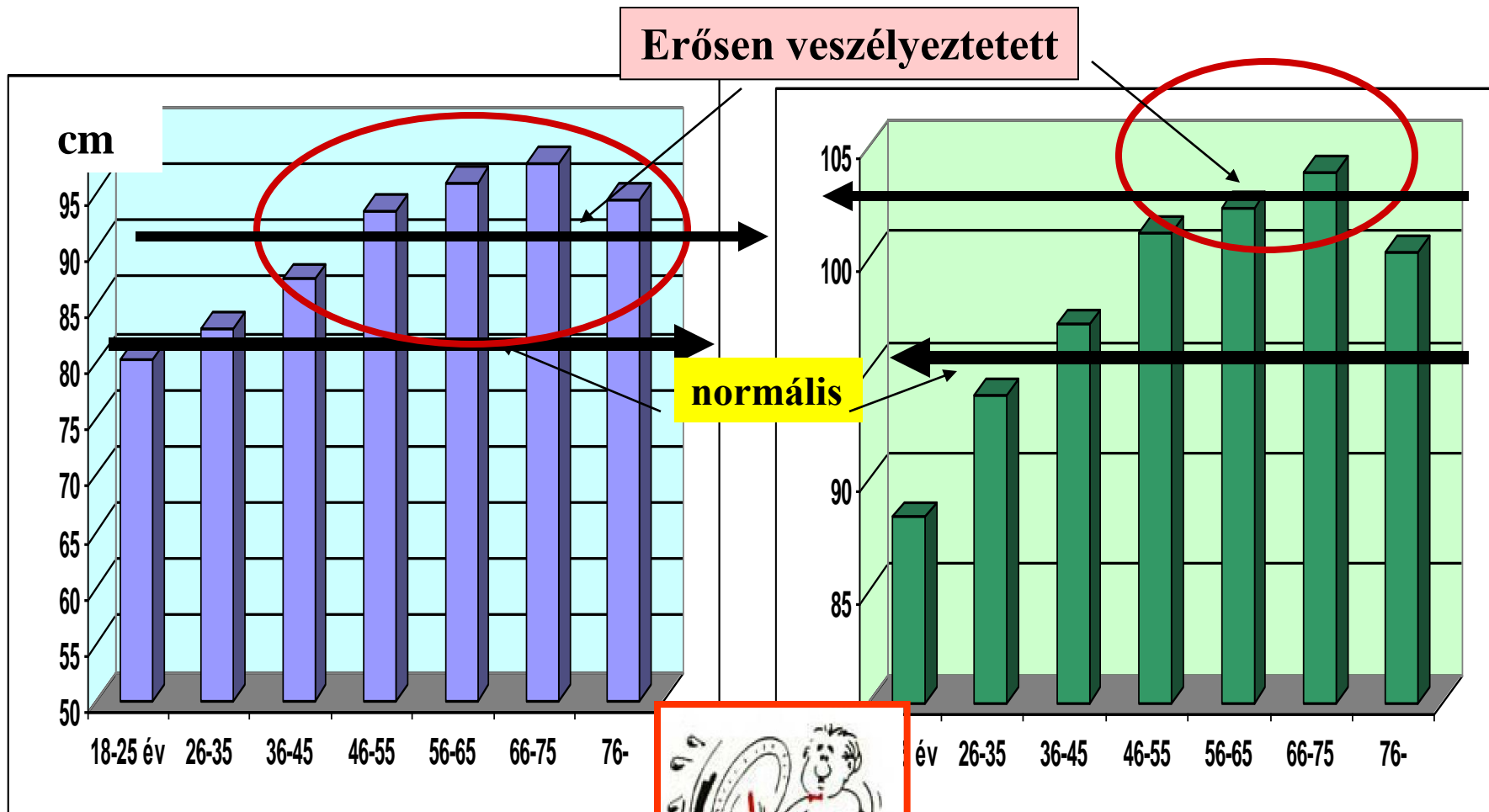




BMI NŐ teljes eloszlás



Haskörfogat nők és férfiak 2012



NŐK

FÉRFIAK

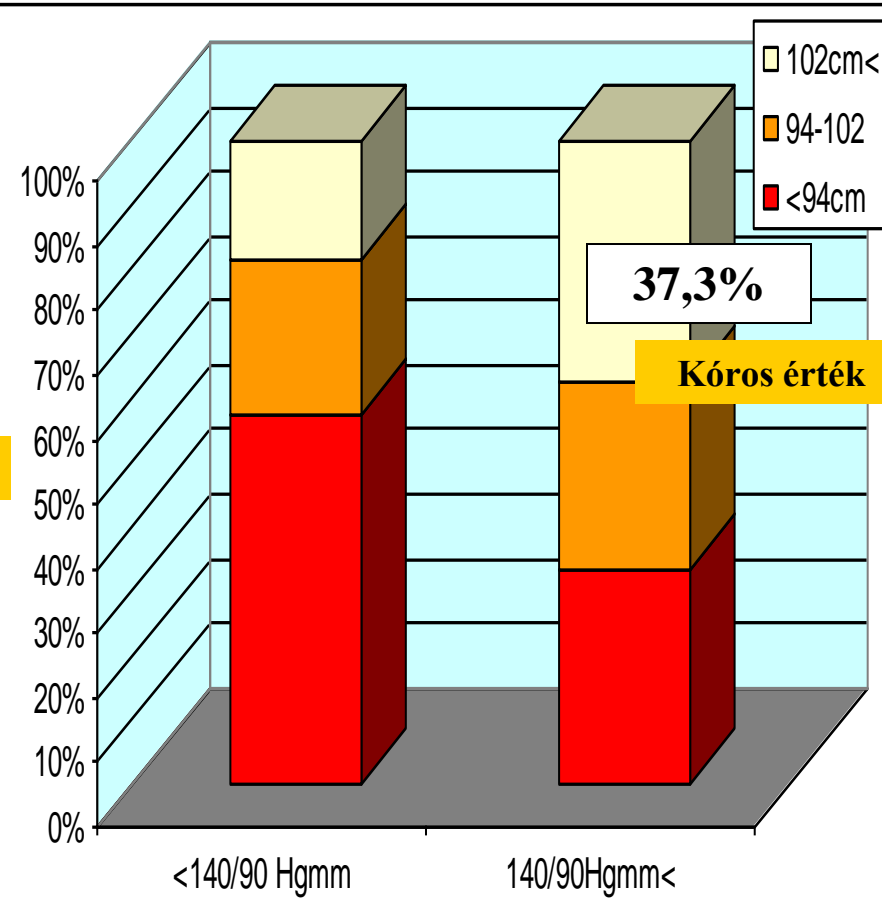
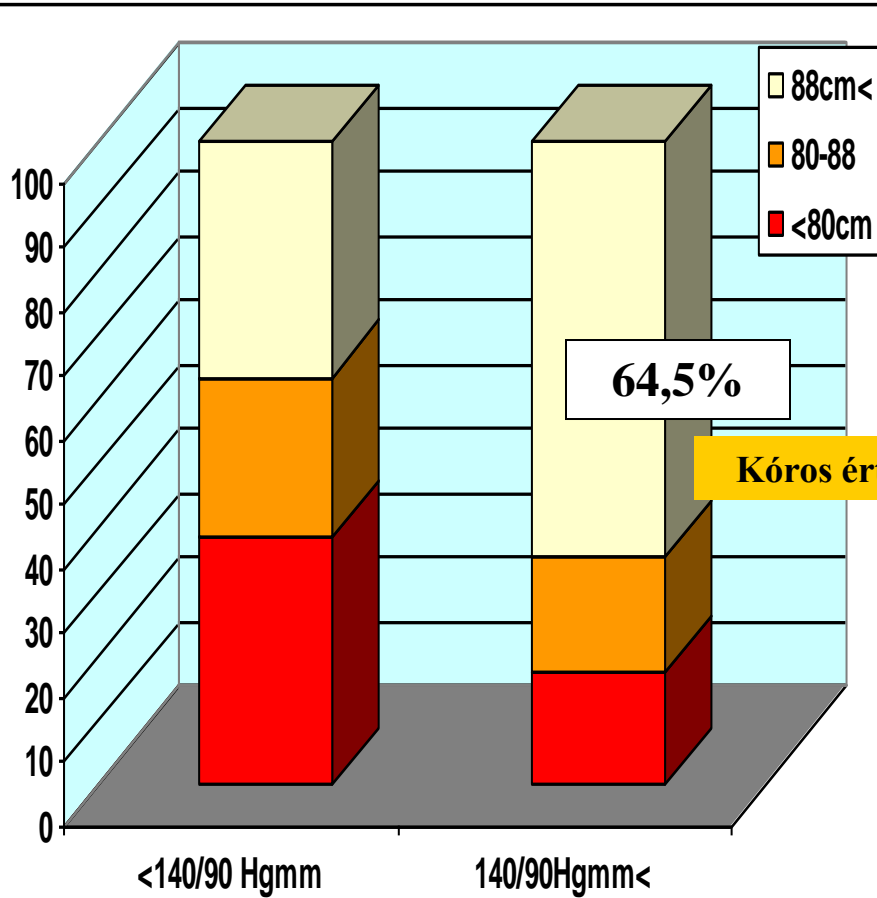


Haskörfogat és a célvérnyomás kapcsolata



nő

férfi



Nőknél szorosabb az összefüggés a vérnyomás és a haskörfogat között





Össz koleszterin átlagok koreloszlása

átlag

mmol/l	2011	2012
18-25 év	4,7	4,34
26-35	4,67	4,51
36-45	4,8	4,62
46-55	5,1	4,87
56-65	5,21	5,01
66-75	5,33	5,12
76-	5,2	5,38

NŐK

átlag

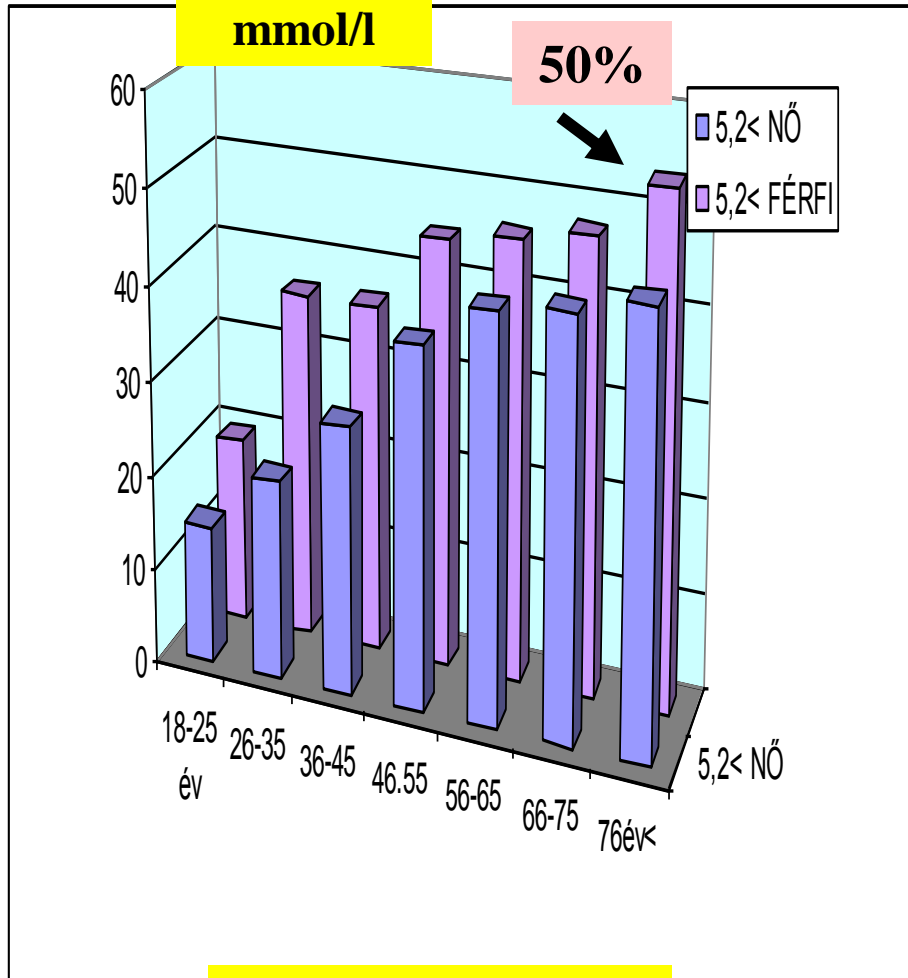
mmol/l	2011	2012
18-25 év	4,77	4,46
26-35	4,94	4,75
36-45	4,96	4,87
46-55	5,19	5,01
56-65	5,27	5,02
66-75	5,27	5,09
76-	5,23	5,18

FÉRFIAK

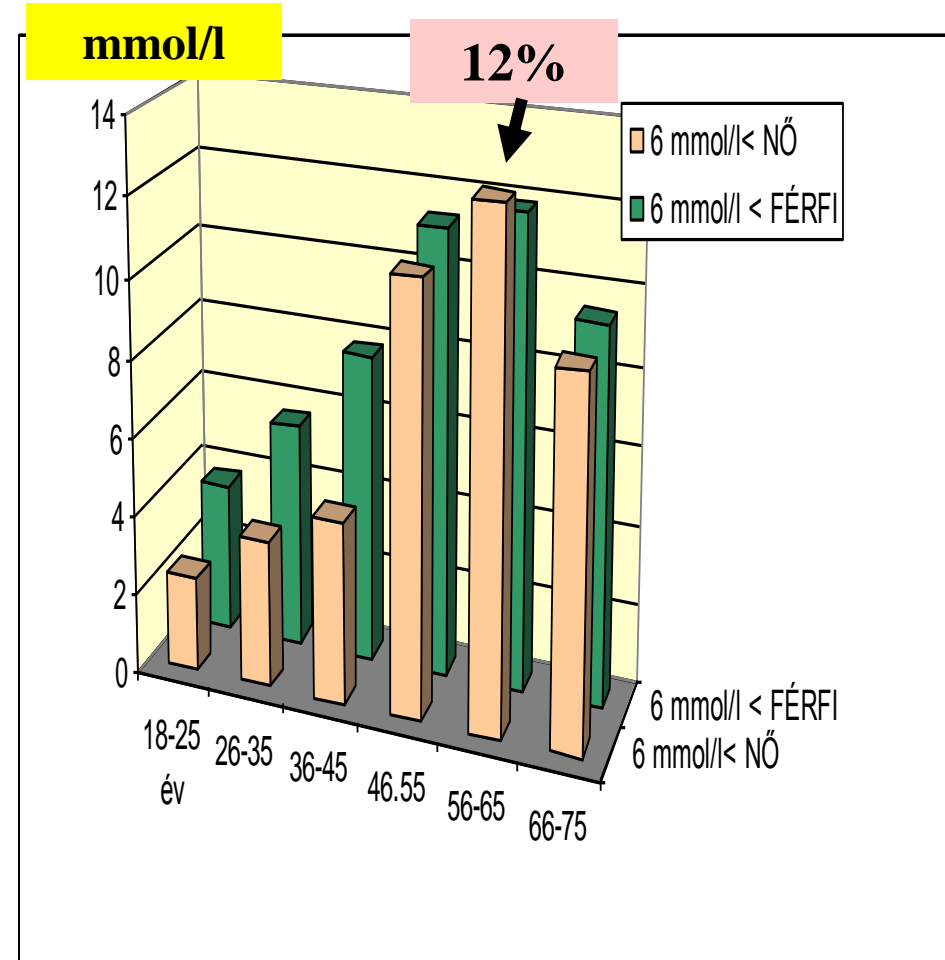
Szignifikáns változások



Az emelkedett koleszterin szint gyakorisága



5,2mmol/l felett



6,0 mmol/l felett



A beteg sztatín készítményt szed

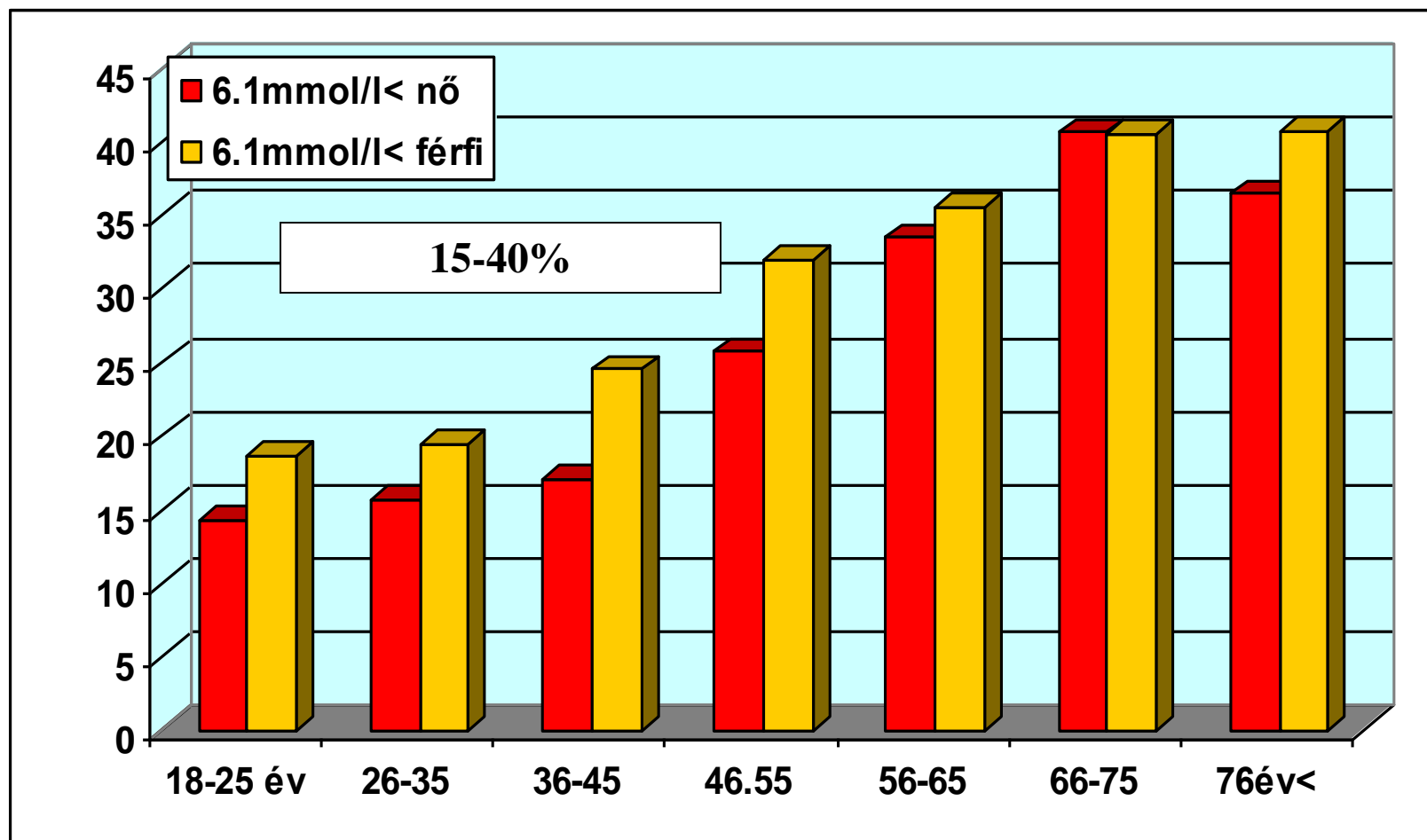


százalékban	2011év	2012év
nő	26,82 %	29,44%
férfi	23,24%	20,49%

A nők nagyobb százalékban használnak koleszterin csökkentőket



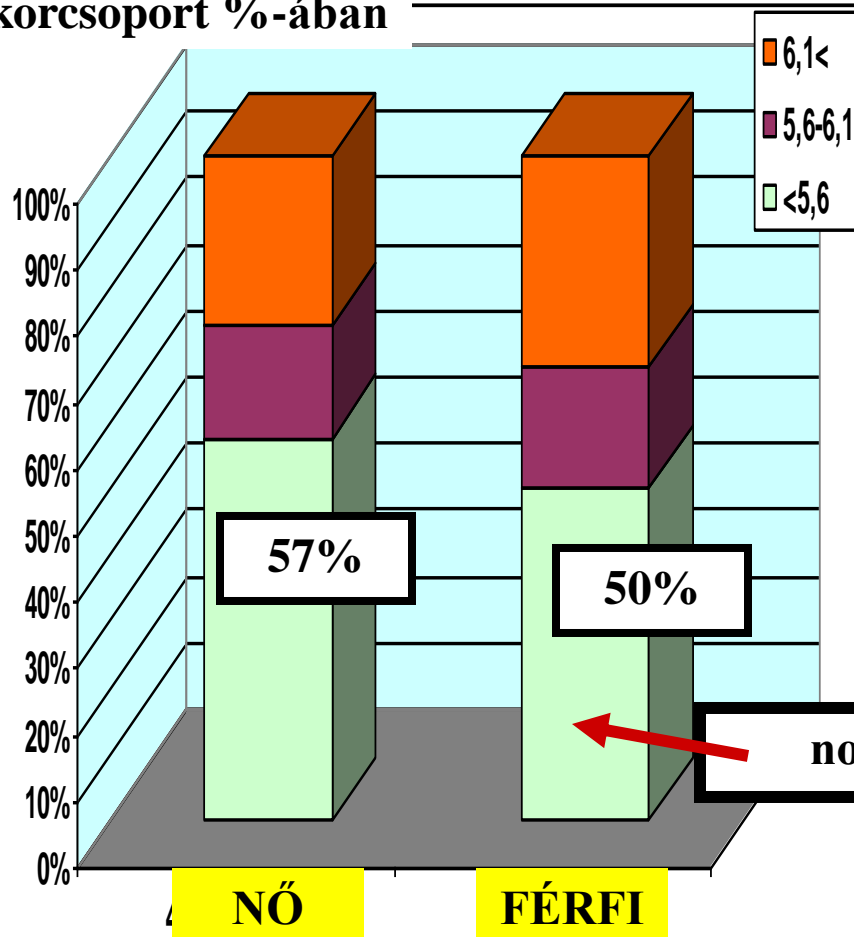
Vércukor 6,1mmol/l felett 2012



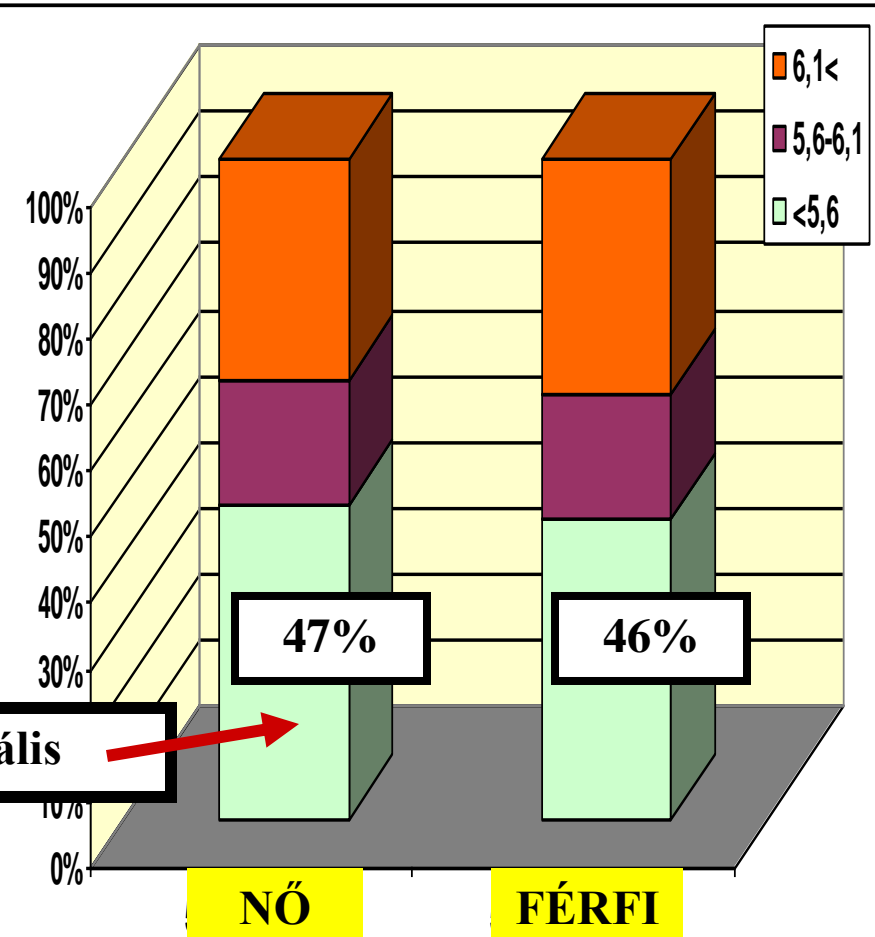
45-55 illetve 55-65 év között a vércukor értékek



korcsoport %-ában



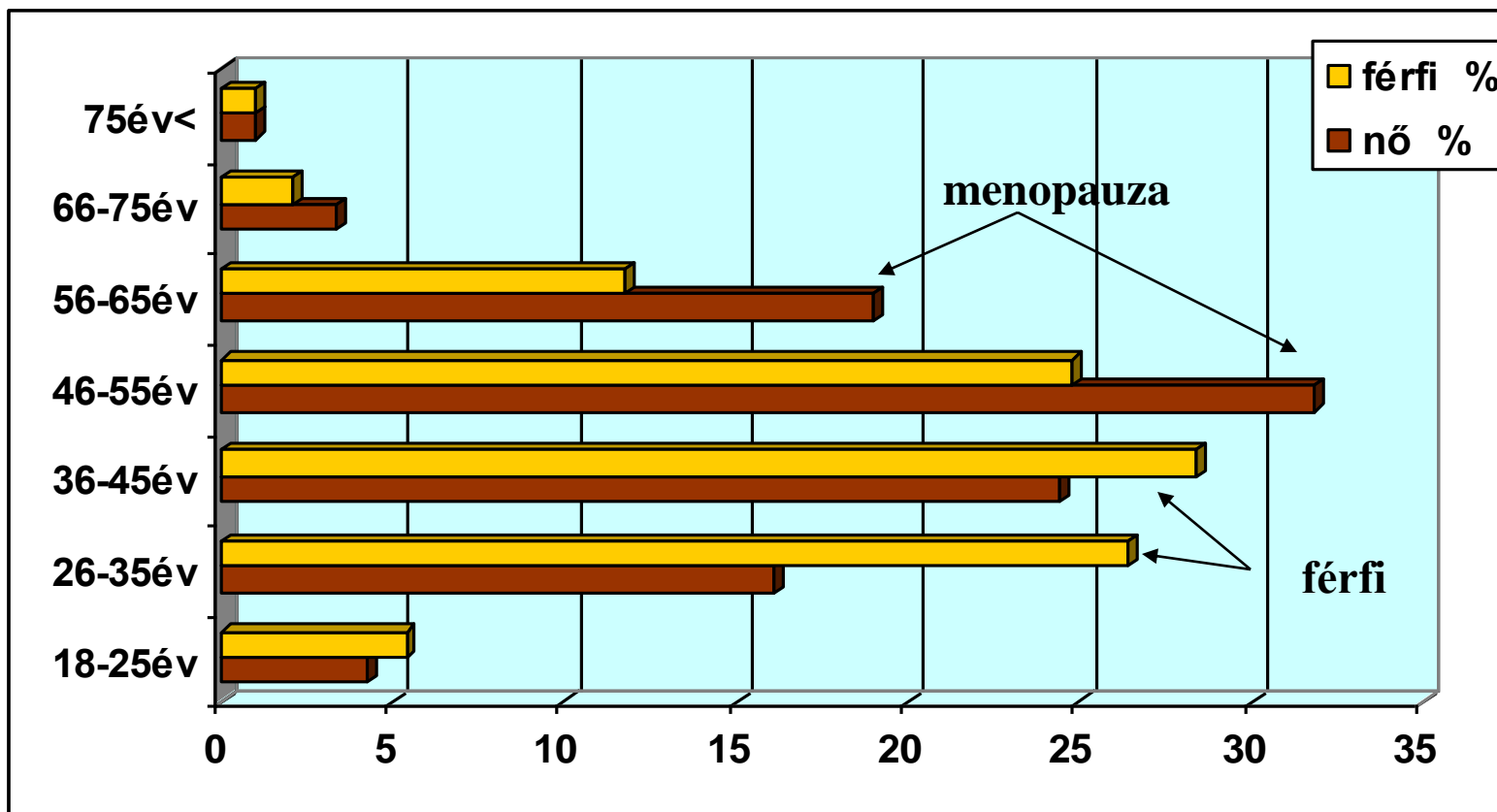
46 és 55 év között



56 és 65 év között



Metabolikus szindróma előfordulása



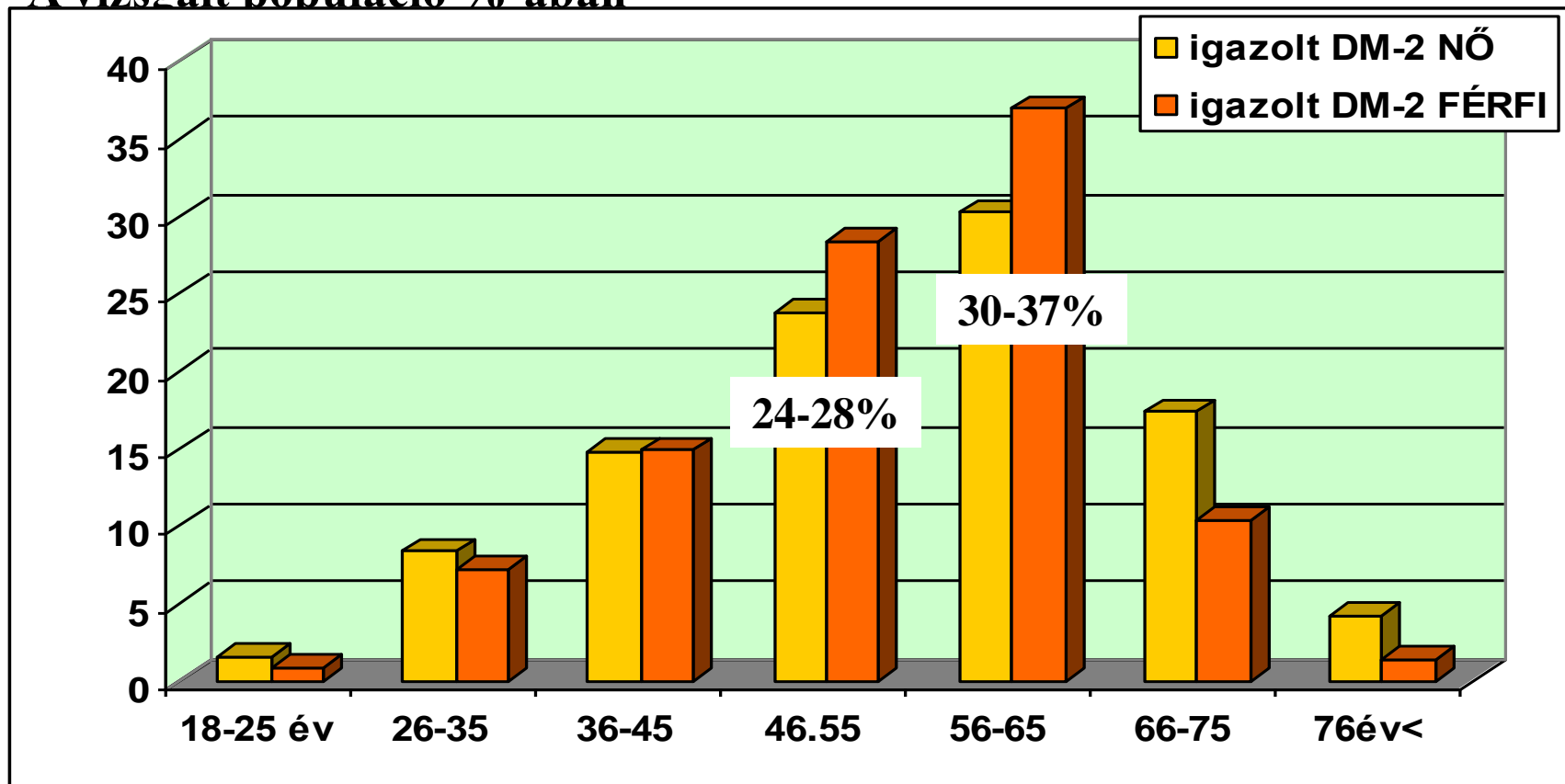
Össz előfordulás NŐ 35,7 % FÉRFI 37,7 %



2 típusú cukorbetegség előfordulása 2012



A vizsgált populáció %-ában





Húgysav szint vizsgálata 2011-2012 nők

2011 NŐK 2012

umol/L	átlag	szórás	átlag	szórás
18-25 év	272,87	99,34	241,36	79,13
26-35	270,34	99,54	238,35	79,16
36-45	262,15	94,53	240,75	80,55
46-55	285,88	104,94	265,66	90,09
56-65	300,51	107,39	277,63	88,41
66-75	329,19	122,39	296,04	86,72
76-	324,88	127,97	293,52	88,08



Húgysav értékek 2011-2012 Férfiak



FÉRFIAK

	2011		2012	
umol/L	átlag	szórás	átlag	szórás
18-25 év	319,94	113,79	295,91	91,79
26-35	323,93	108,97	291,09	86,82
36-45	322,41	111,58	293,56	87,11
46-55	319,98	111,08	302,18	91,44
56-65	324,08	115,57	294,25	94,35
66-75	338,12	127,83	302,98	94,91
76-	354,41	159,43	328,21	102,36



Kóros húgysav értékek előfordulása 3 év távlatában



	2010	2011	2012
350μmol/l<			
NŐ	7,21%	10,10%	8,44%
400μmol/l<			
FÉRFI	14,81%	22,25%	14,34%

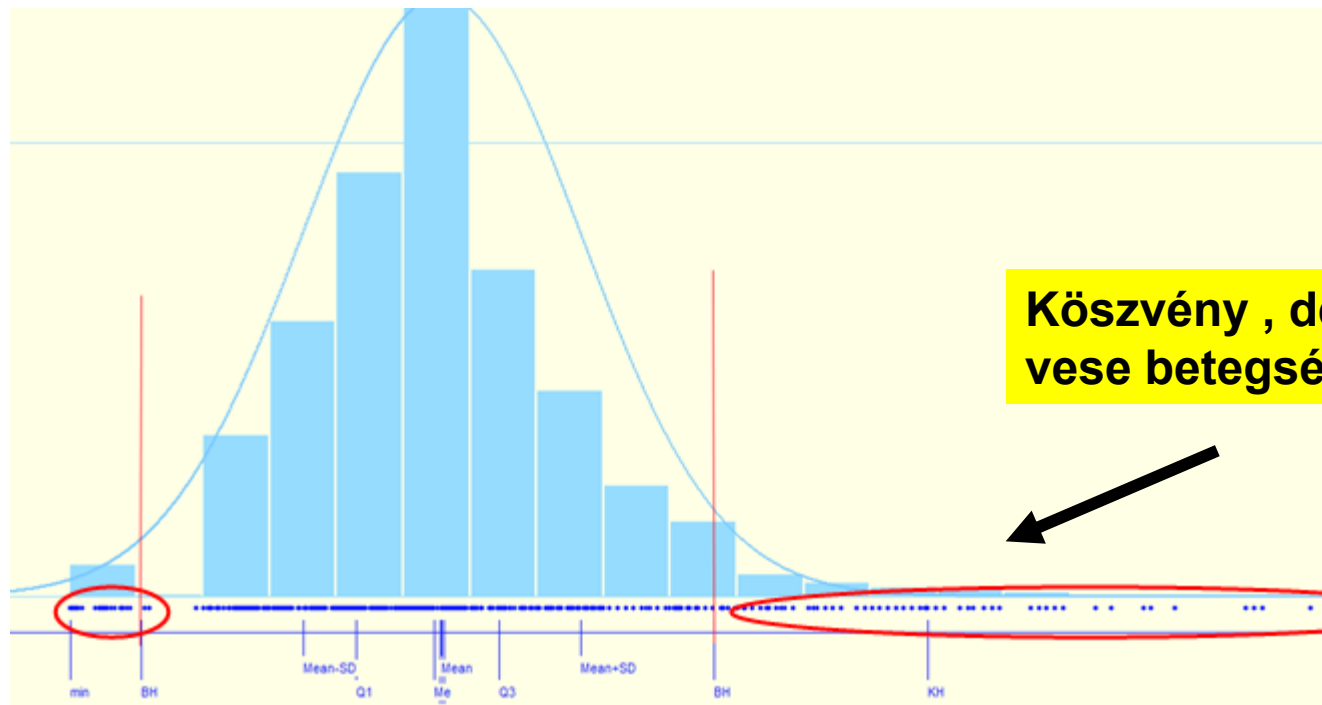
Mindennapos gyakorlatban értékelni kell a kezelést



Húgysav értékek



A szérum húgysav értékek distribúciója



Átlag
278umol/l

Köszvény , decomp,
vese betegség gyanúja



Az anyagcsere komponensek összefüggése



	BMI	haskörf	D/CS	DM2T	zsírtömeg	vércukor	Húgysav
NŐK	átlag	átlag	átlag	%	átlag	átlag	átlag
18-25 év	22,3	80,17	0,84	1,6	29,12	5,37	241,36
26-35	23,57	83,02	0,86	8,4	30,33	5,42	238,35
36-45	25,37	87,3	0,88	14,5	32,94	5,53	240,75
46-55	27,41	93,43	0,91	23,8	36,67	5,77	265,66
56-65	27,97	95,85	0,92	30,2	39,34	6,01	277,63
66-75	28,28	97,57	0,93	17,4	42,29	6,25	296,04
76-	26,57	94,29	0,89	4,2	38,58	6,38	293,52

	BMI	haskörf	D/CS	DM2T	zsírtömeg	vércukor	Húgysav
FÉRFIAK	átlag	átlag	átlag	%	átlag	átlag	átlag
18-25 év	24,34	88,35	0,88	,9	18,34	5,51	295,91
26-35	26,07	93,89	0,9	7,2	21,9	5,51	291,09
36-45	27,13	97,01	0,92	14,9	23,79	5,71	293,56
46-55	28,38	101,17	0,93	28,4	26,43	6,01	302,18
56-65	28,29	102,31	0,93	36,9	27,77	6,18	294,25
66-75	28,65	103,88	0,92	10,4	29,96	6,27	302,98
76-	26,7	100,31	0,9	1,4	29,98	6,14	328,21



Anyagcsere betegség	2010év	2011év	2012év
nő	17,47%	20,72%	19,65%
férfi	11,41%	17,39%	13,86%

A NŐK MEGBIZHATÓAN JELZIK ÉS FIGYELIK ÖNMAGUKAT



1. A magyar populáció jelentős mértékben túlsúlyos, elsősorban visceralis obesitásnak megfelelő forma
2. A kóros koleszterin értékek 45-50 % körül mozognak a populációban, ennek nem felel meg a sztatin kezelés aránya
3. A 6,1 mmol/l feletti éhomi vércukor érték a felnőtt munkaképes lakosságban magas
4. 46-65 év között magas (24-38%) a 2 típusú cukorbetegség előfordulása
5. Korunk nagy kihívása a metabolikus szindróma 25-45 év között férfiaknál, 45-65 év között nőknél kirívóan magas arányban fordul elő
6. A magas húgysavértékek mindkét nemben új veszélyt jelentenek

Metabolikus szindróma kritériumai



Haskőrfogat	férfi	102cm<	
	nő	88cm<	
Triglycerid		1,7mmol/l<	gy.kezelés
HDL kol	férfi	1.0mmol/l<	gy.kezelés
	nő	1.3mmol/l<	gy.kezelés
Vérnyomás		135/85<	gy.kezelés
éh.vércukor		5,6mmol/l <	gy.kezelés vagy DM2T

HDL és TG helyett össz koleszterint vettünk figyelembe



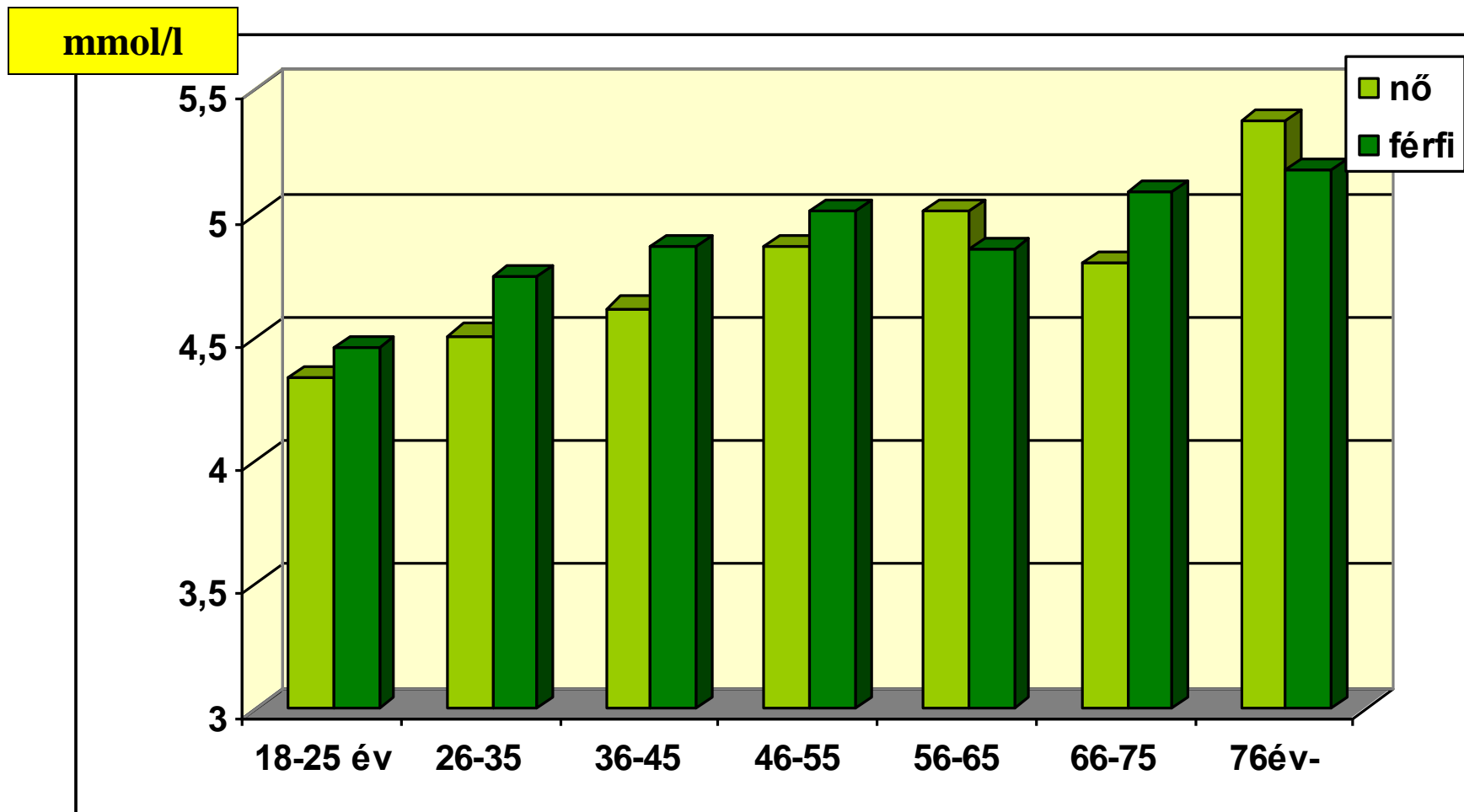


Kóros értékek az összes eset százalékában

N 17-27 kg	2010	2011	2012	33,3%
Nők	62,68%	63,12%	60,49%	
F 10-20 kg				23,3%
Férfiak	61,38%	61,07%	59,26%	

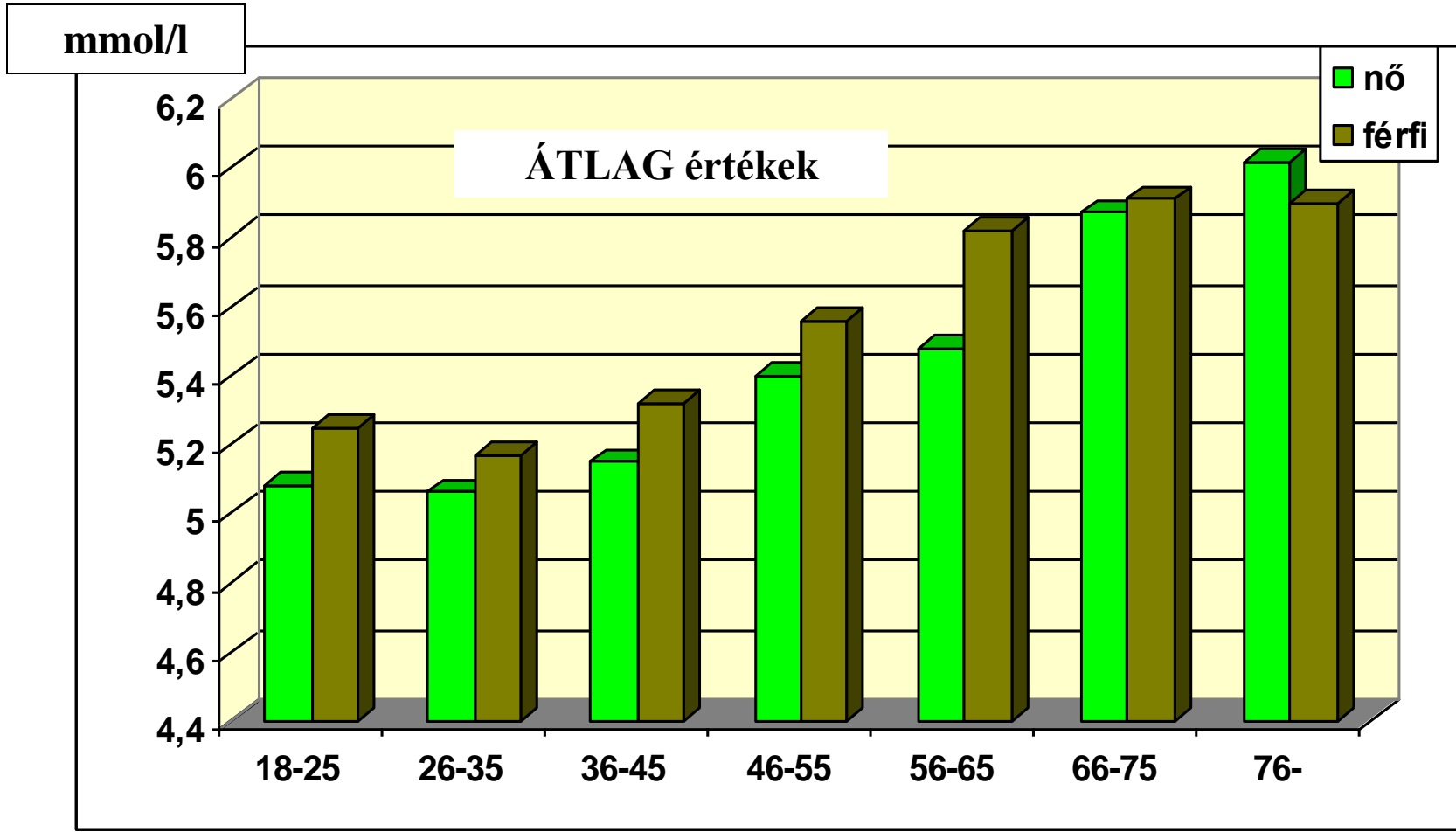
Mindkét nemben magas előfordulás

Össz koleszterin átlagértékek 2012 a két nemben



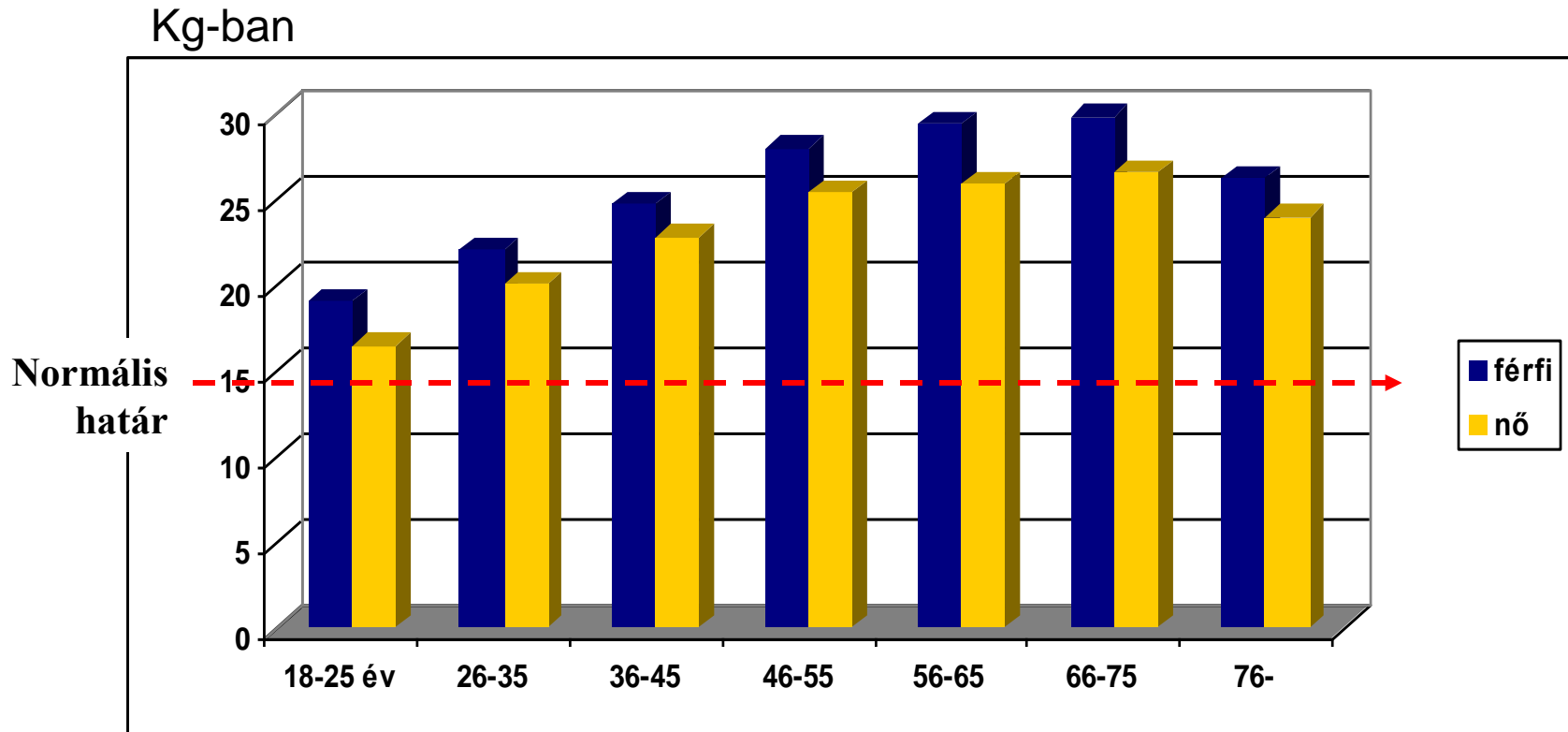


Éhomi vércukor szint az egyes korcsoportokban





Testzsír tömeg átlagok – nők és férfiak körében





Köszönöm megtisztelő figyelmüket

