



# Magyarország átfogó egészségvédelmi szűrőprogramja 2010 – 2020

Magyarország átfogó egészségvédelmi szűrőprogramja  
2010 – 2020



V. Jubileumi Népegészségügyi Konferencia, Megnyitó 2014.

## Szemészeti szűrési eredmények

Németh János, Bátor György  
Magyar Szemorvostársaság



Van-e szembetegsége?

Compueres fénytörés mérés (jobb)

Compueres fénytörés mérés (bal)

Szemüveg dioptria vizsgálata

Szemnyomás vizsgálata (jobb/bal)

I / N

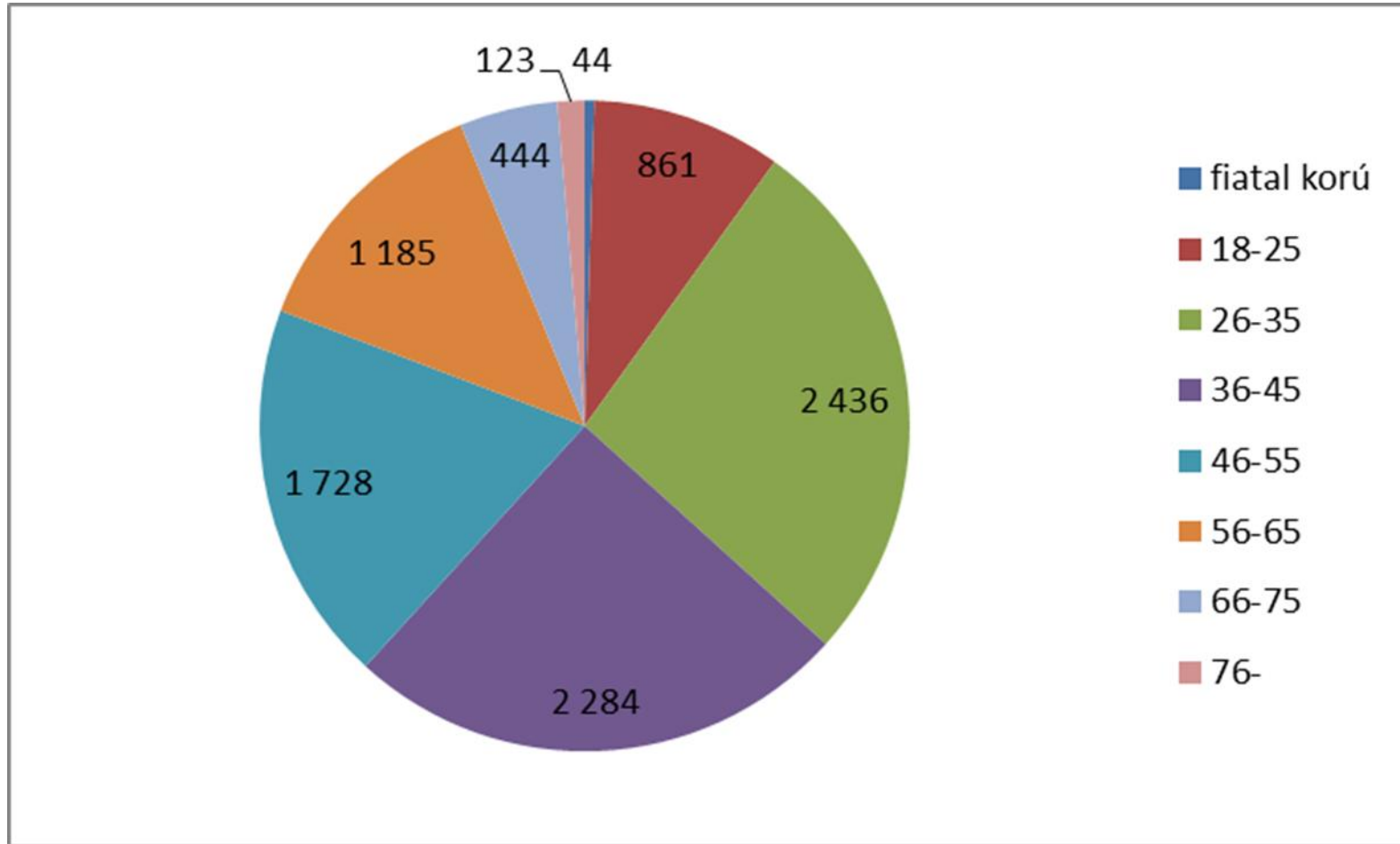
sph / cyl / axis

sph / cyl / axis

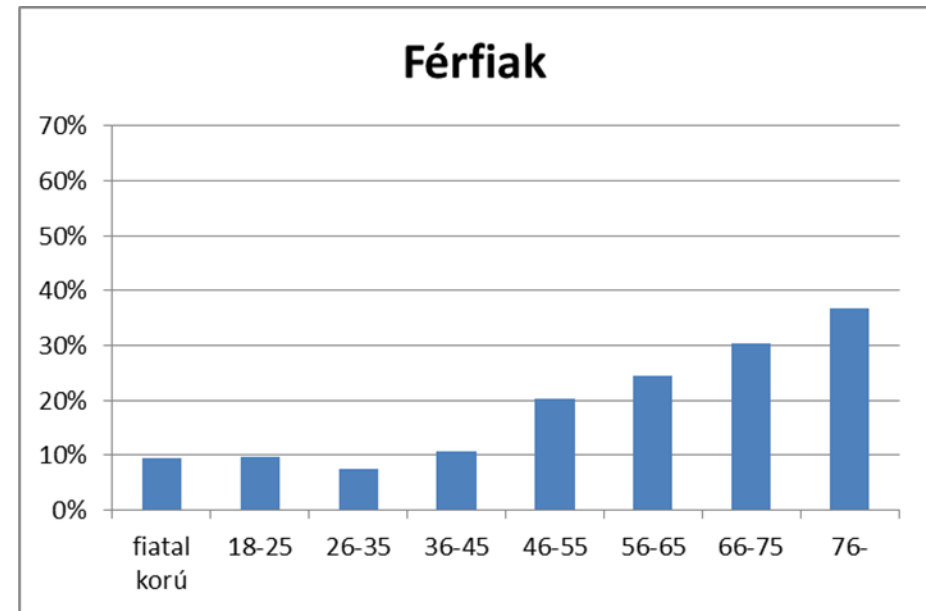
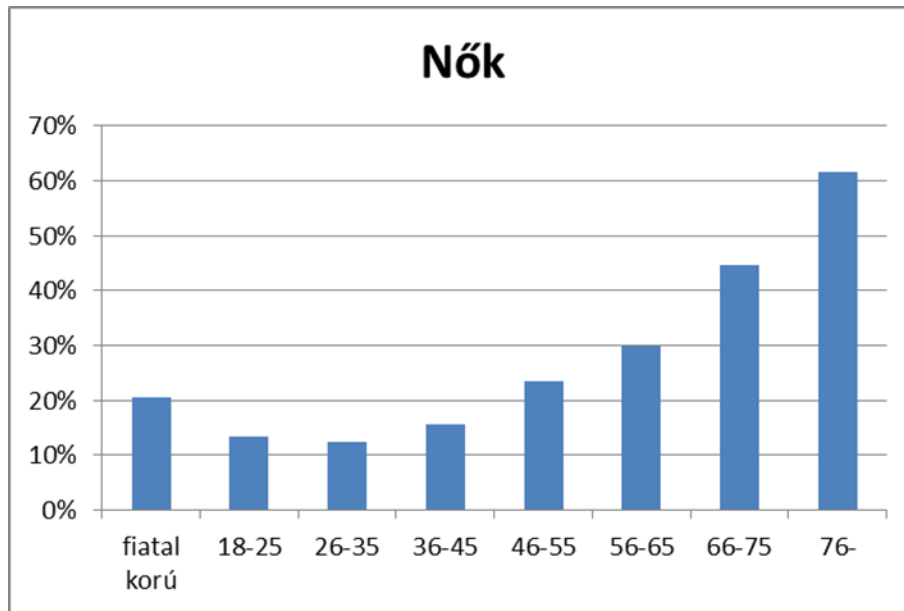
Megfelelő/Eltérő érték

Hgmm





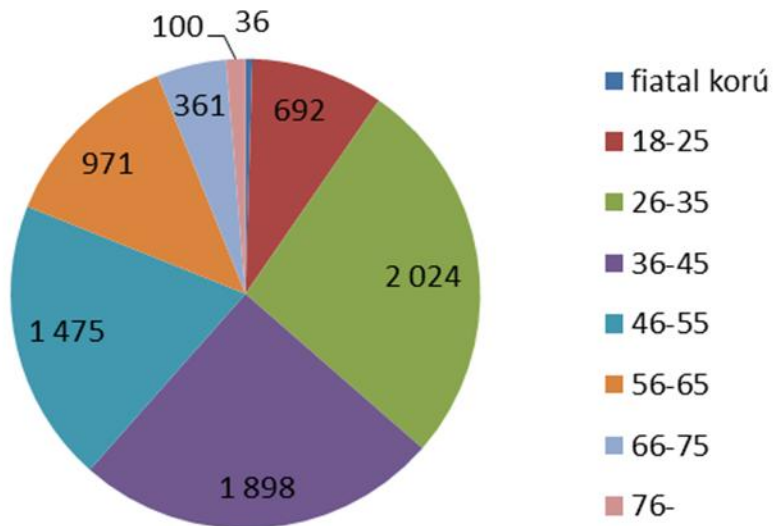
Vizsgáltak többsége középkorú (26-55 év közötti) volt



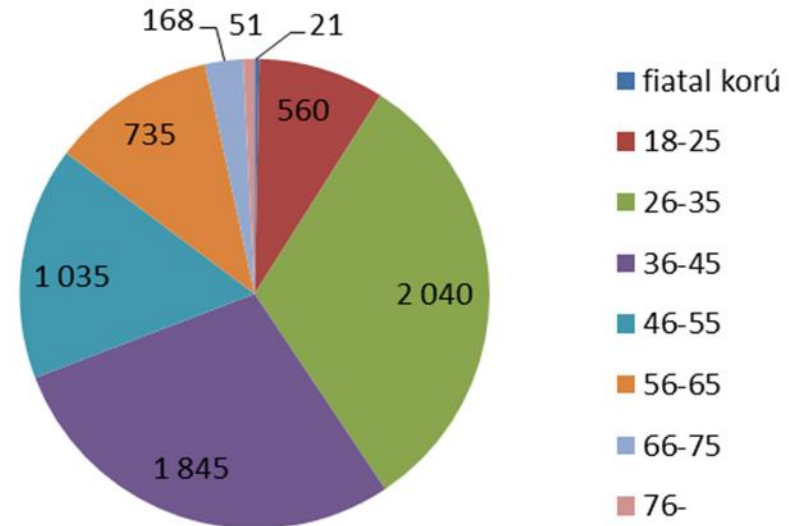
A szembetegségek idős korban halmozódnak, gyakoribbak, különösen nőkben



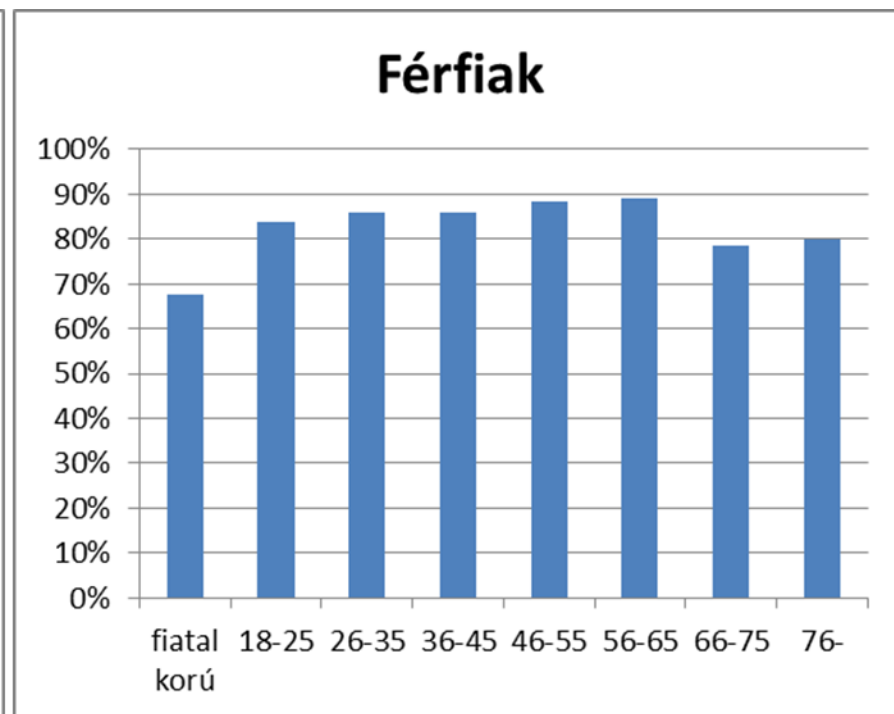
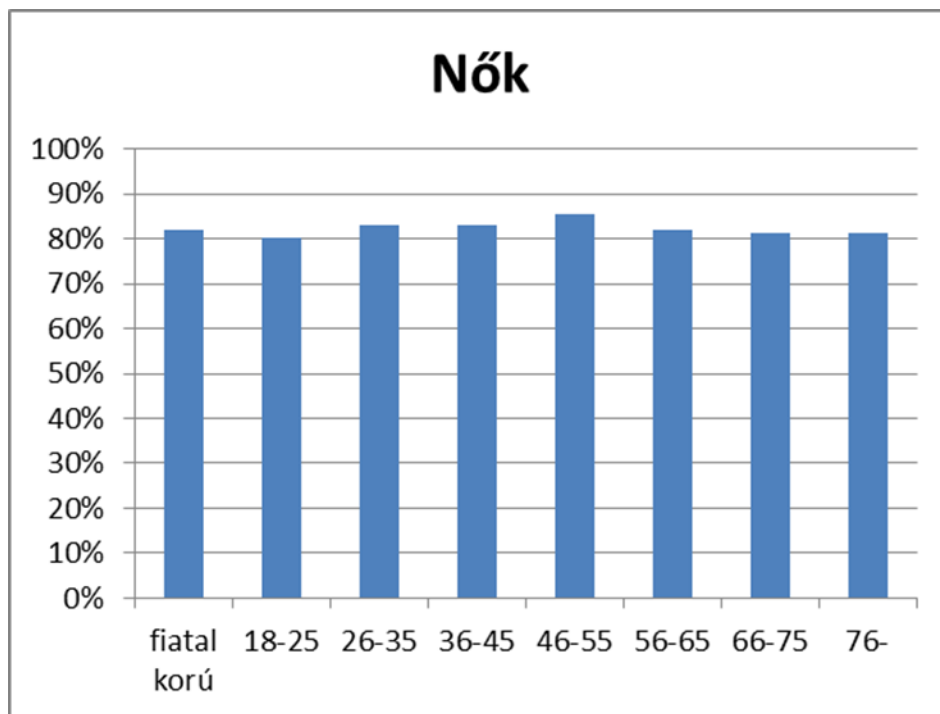
## Nők



## Férfiak



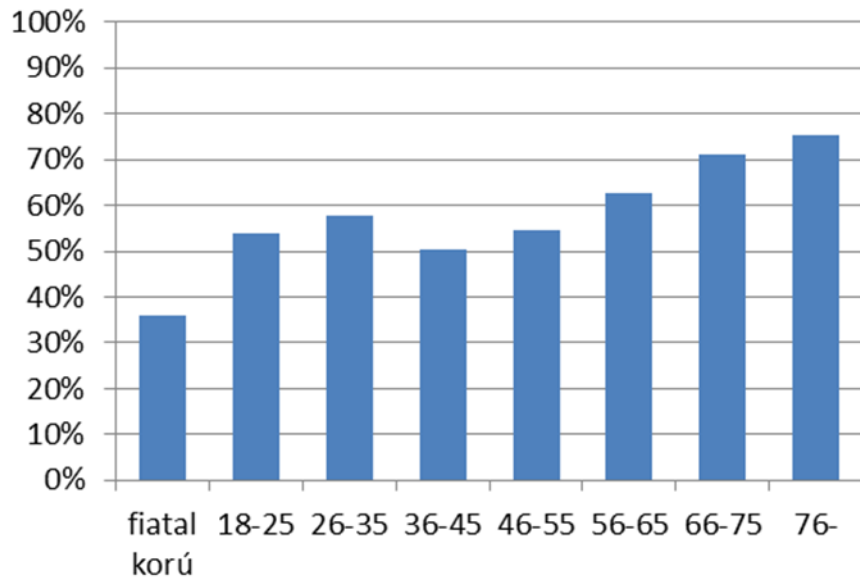
A szemüvegek száma arányos a megjelentek megoszlásával



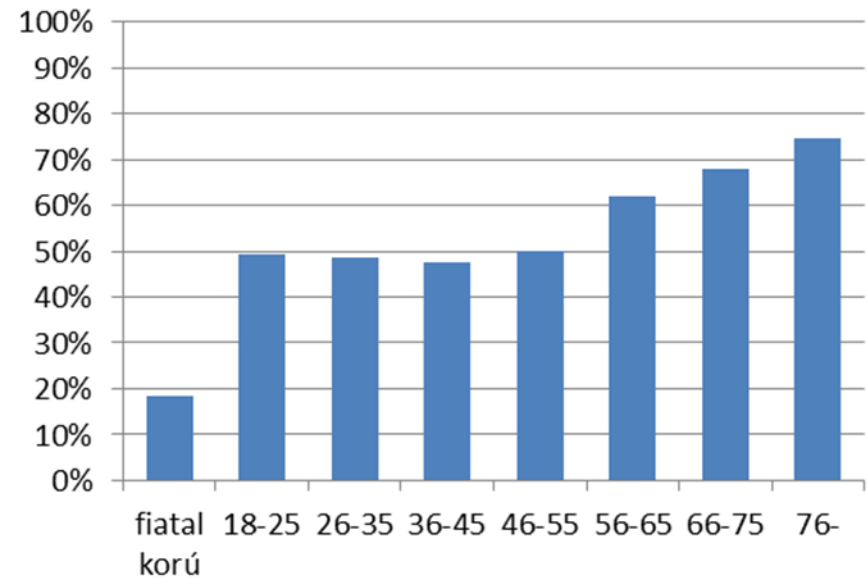
A szűrésen megjelentek kb. 80 %-a szemüveges minden korcsoportban  
(A lakosság egészében a szemüvegesek/kontaktlencsésék aránya kb. 45 %)



## Nők



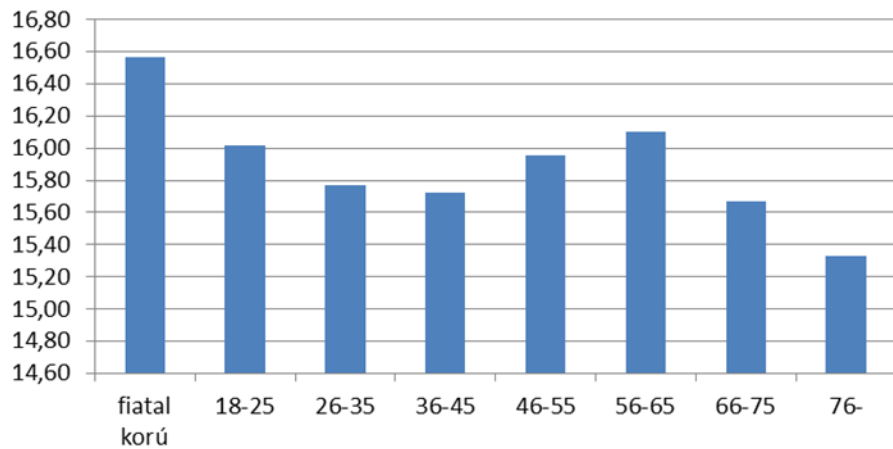
## Férfiak



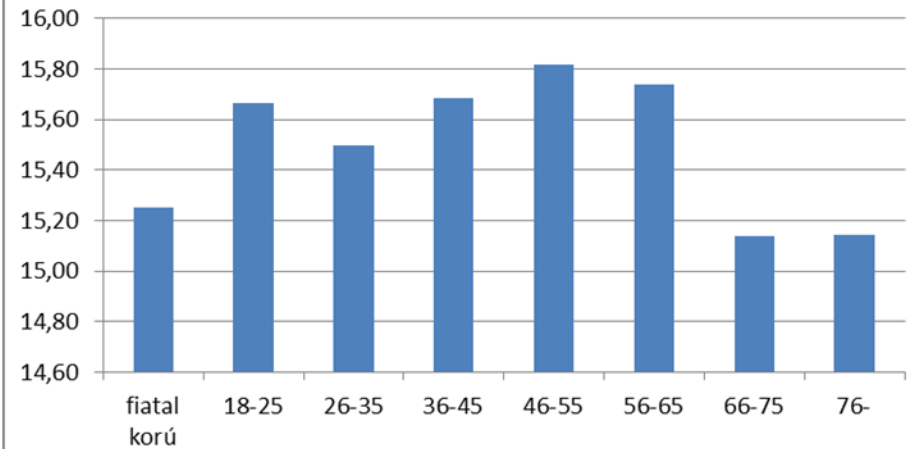
A „hibás szemüvegek” előfordulása eléggé magas, és az idősokban gyakoribb



## Nők



## Férfiak

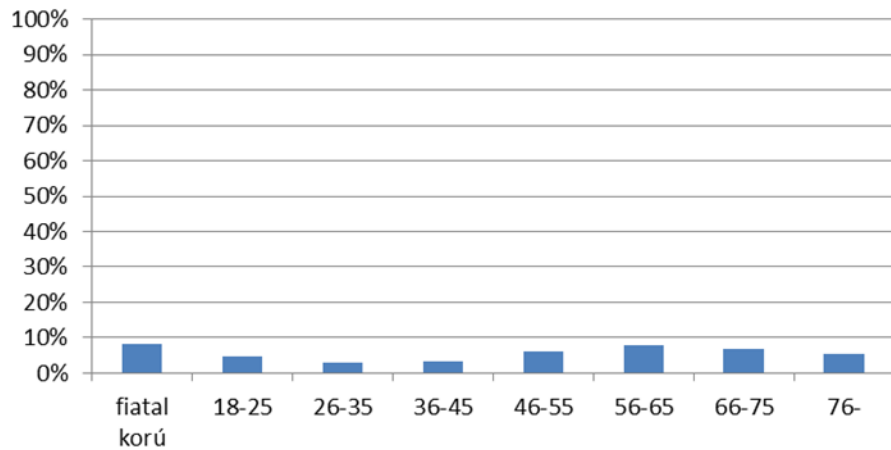


A szűrésen mért szemnyomás érték átlaga minden korcsoportban a normál tartományban volt  
Sajnos alacsony vagy normális szemnyomás érték nem zárja ki a zöldhályog fennállását, és hamis biztonságot kelthet

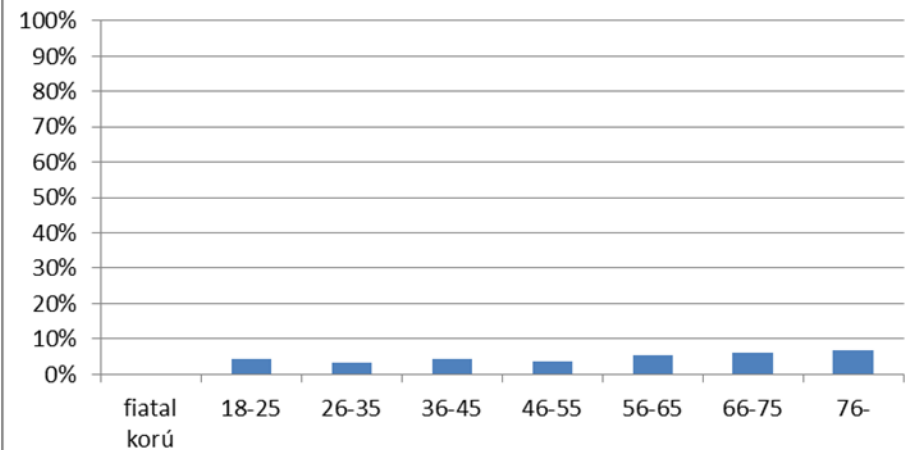




## Nők



## Férfiak



Az emelkedett szemnyomást mutató egyéneket glaukóma kivizsgálásra kell irányítani



Előnyös lenne a látóélesség vizsgálata,  
és  
olyan szűrések bevezetése, amelyek a vakság megelőzésében segíthetnek  
(pld: cukorbeteg telemedicinális szemfenéki szűrése).



A szemészeti szűrés értékes információval szolgál.

Fontosságát az adja, hogy ráirányítja a figyelmet a szem egészségének fontosságára, és ezt tudatosítja a szűrésen megjelenőkben.

A Látás Világnapján, 2014. október 9-én kiemelt szemészeti szűrési nap megtartását tervezzük ennek a programnak a keretében.





Köszönöm figyelmüket !

