



Magyarország átfogó egészségvédelmi szűrőprogramja 2010 – 2020

Magyarország átfogó egészségvédelmi szűrőprogramja
2010 – 2020

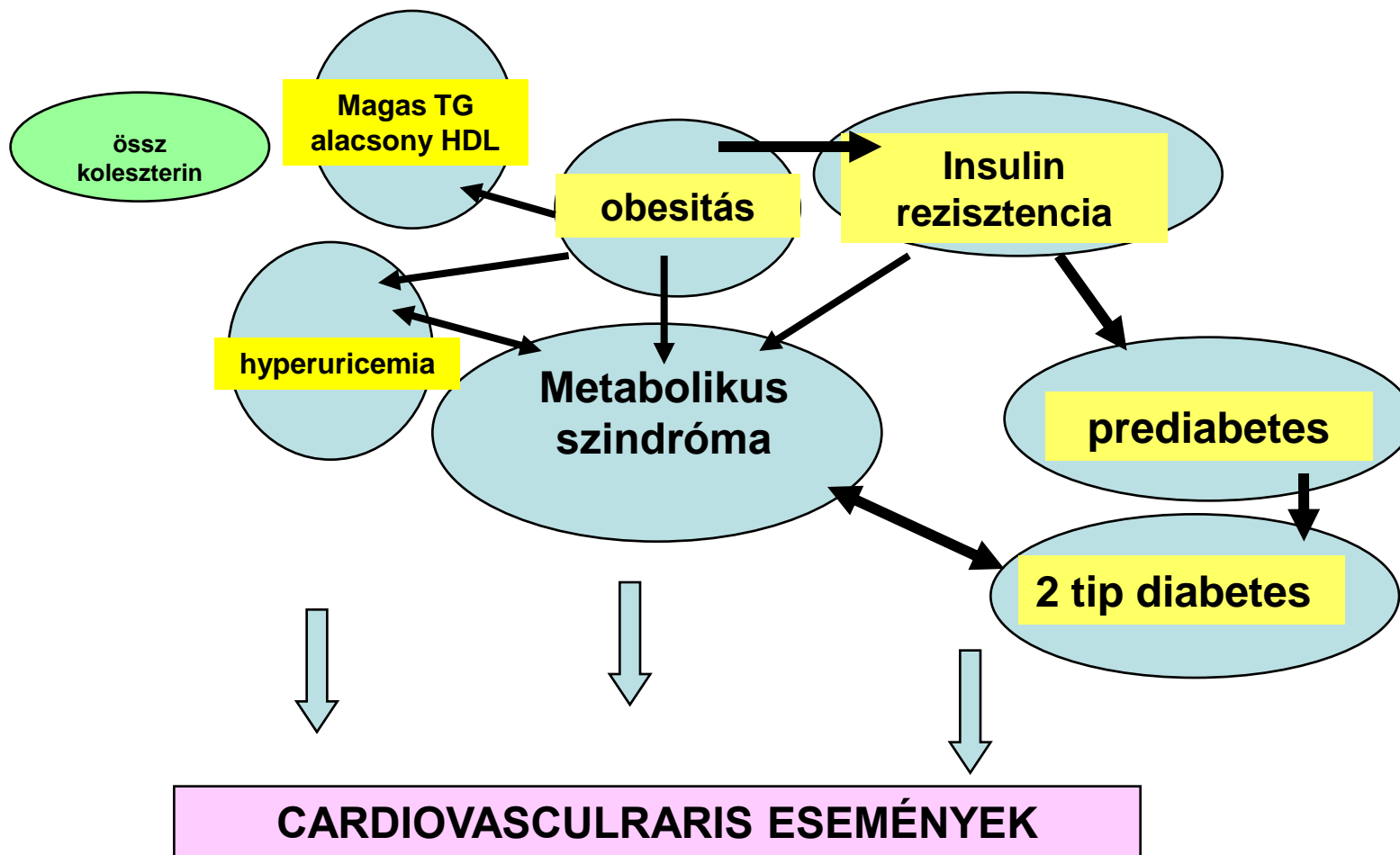


VI. Népegészségügyi Konferencia, Megnyitó 2015.

Jubileumi V. Sikeresen Teljesült Évad
/ 2010 - 2011 - 2012 - 2013 - 2014 /

Anyagcsere változások
Prof dr Kékes Ede

Az anyagcsereváltások elemzésének koncepciója



Testsúly-túlsúly jellemzése BMI 25kgm² feletti értékek



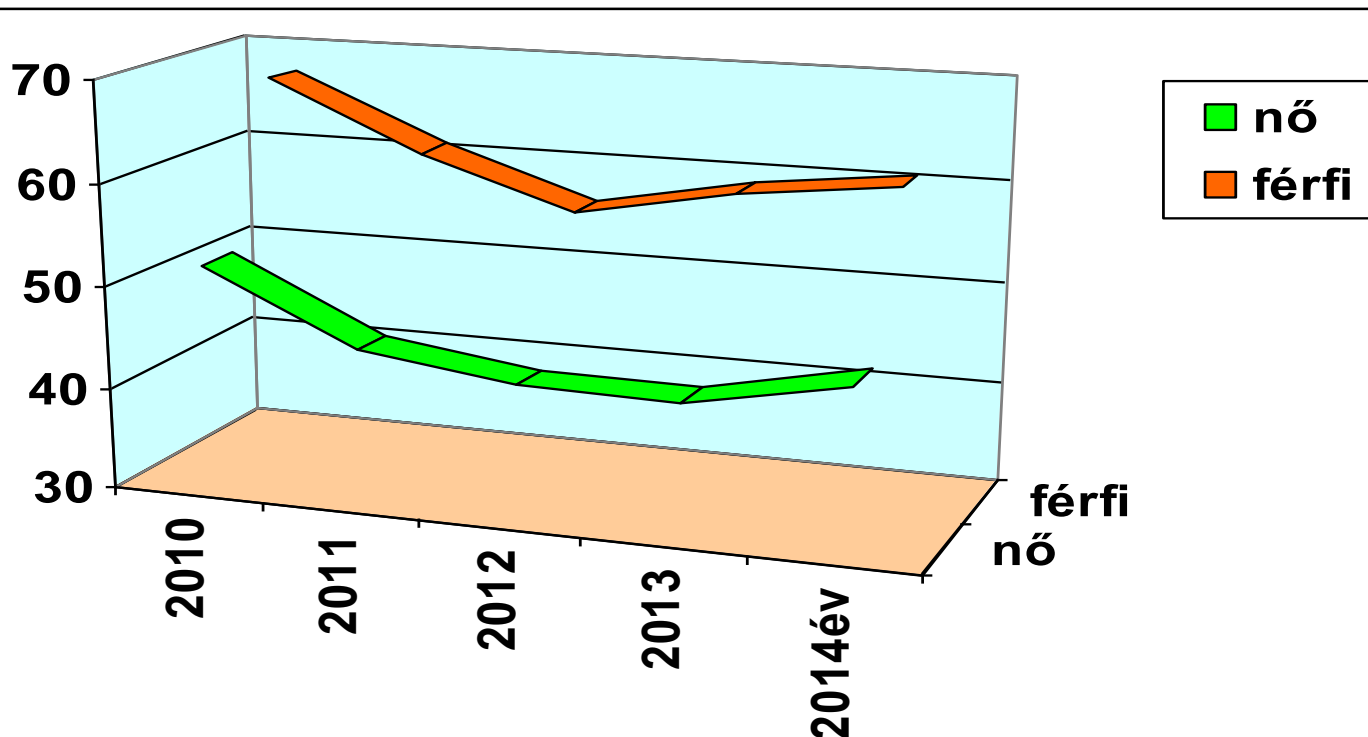
BMI	2010	2011	2012	2013	2014év
nő (%)	51,74	44,7	42,7	42,4	45,5
férfi (%)	67,53	60,9	56,2	59	60,8

n=104.462 fő

Össz eset
%-ában

5 év adatai

BMI



Mindkét nemben némileg csökkent a túlsúly 2012-ig, majd újra emelkedett



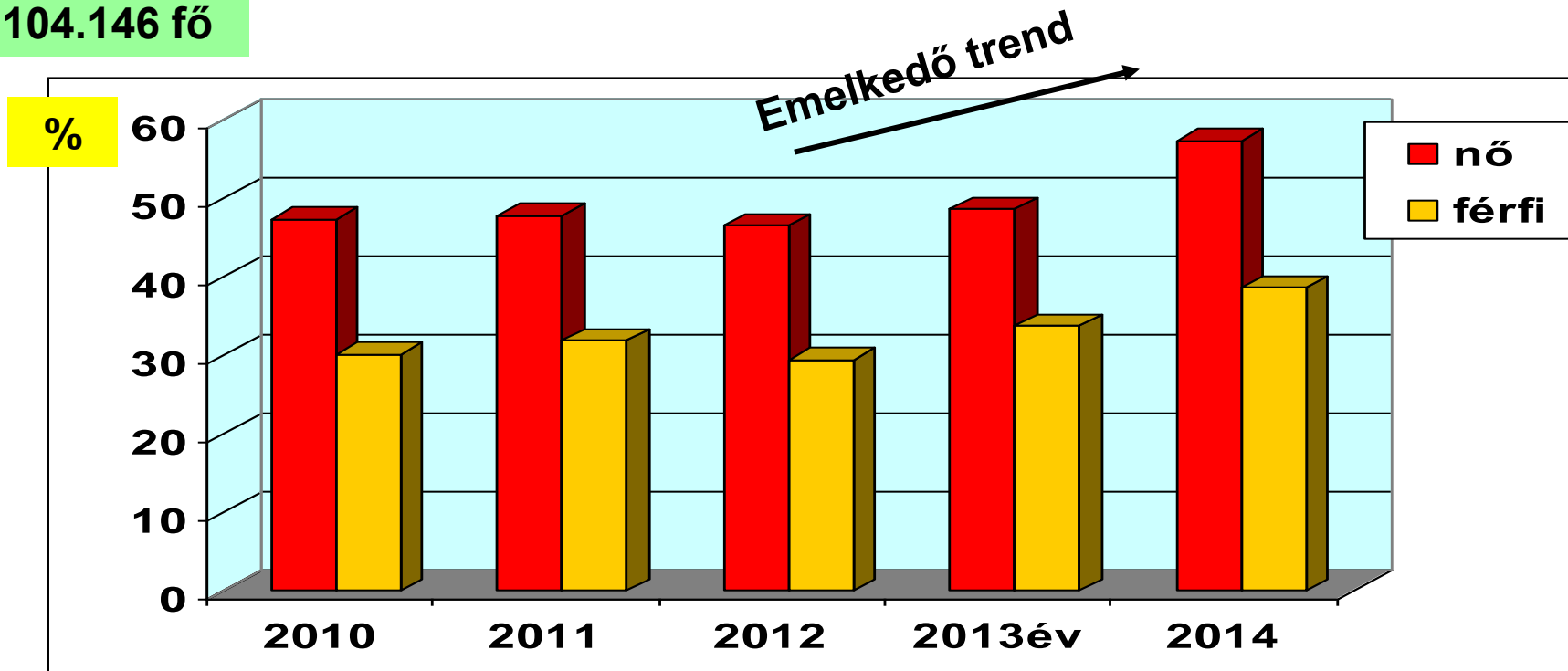
Ma

Haskőrfogat változások 5 év alatt



	2010	2011	2012	2013	2014	egység
nő (%)	47,3	47,8	46,5	48,6	57,34	88 cm<
férfi (%)	30,1	31,9	29,4	33,7	38,6	102cm<

n=104.146 fő

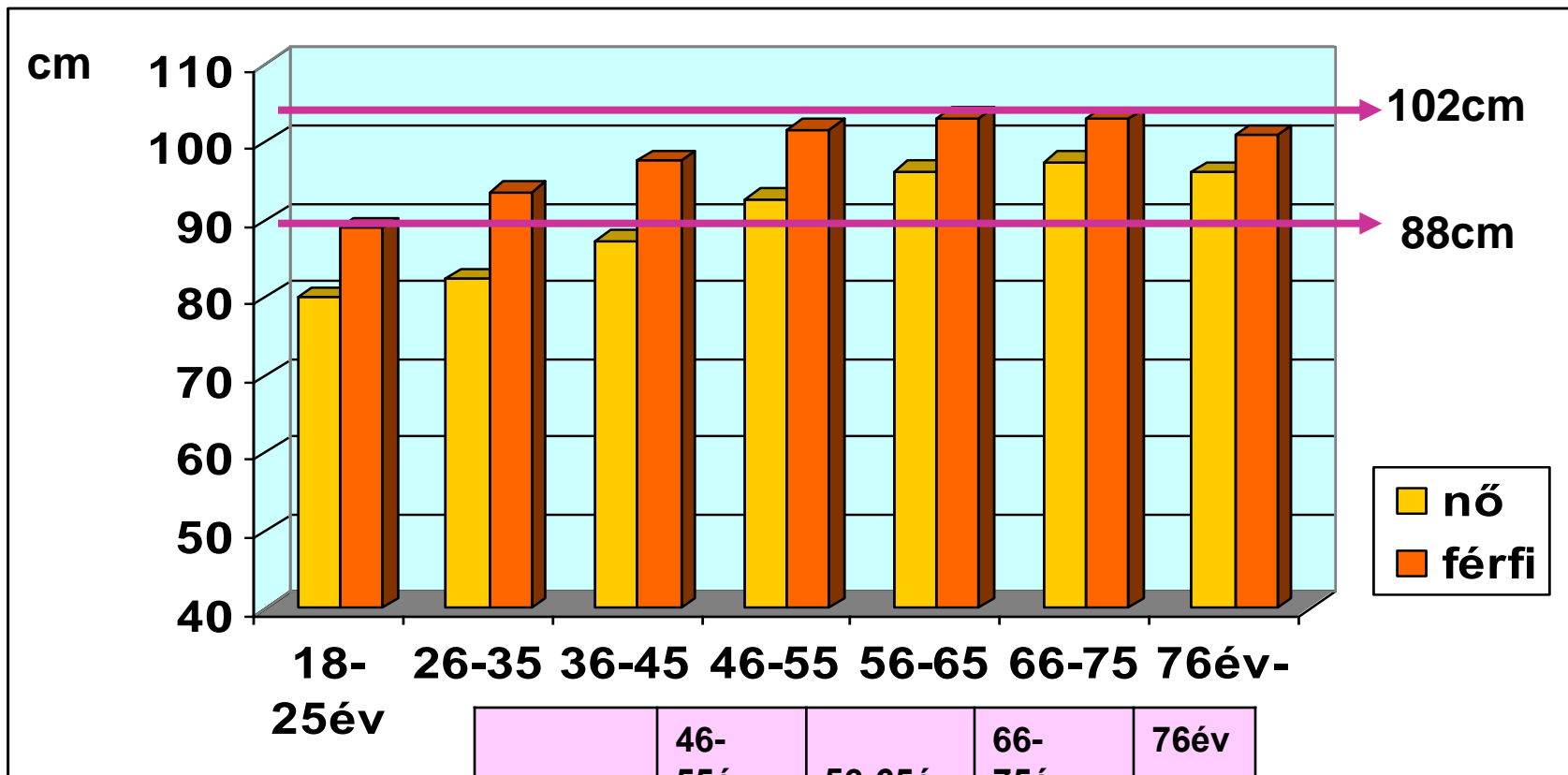


A kóros értékű haskőrfogat előfordulása %-ban -szignifikáns növekedés 2012 től

A normális haskörfogat feletti átlag többlet a két nemben



Haskörfogat korcsoportokban 2014



18-25év 26-35 36-45 46-55 56-65 66-75 76év-

nő
férfi

	46-55év	56-65év	66-75év	76év <
nő cm	4,73	8,34	9,54	8,2
férfi cm	0	1,21	1,09	0

átlagtöbblet



A normális érték feletti átlagtöbblet szignifikánsan nagyobb nőknél



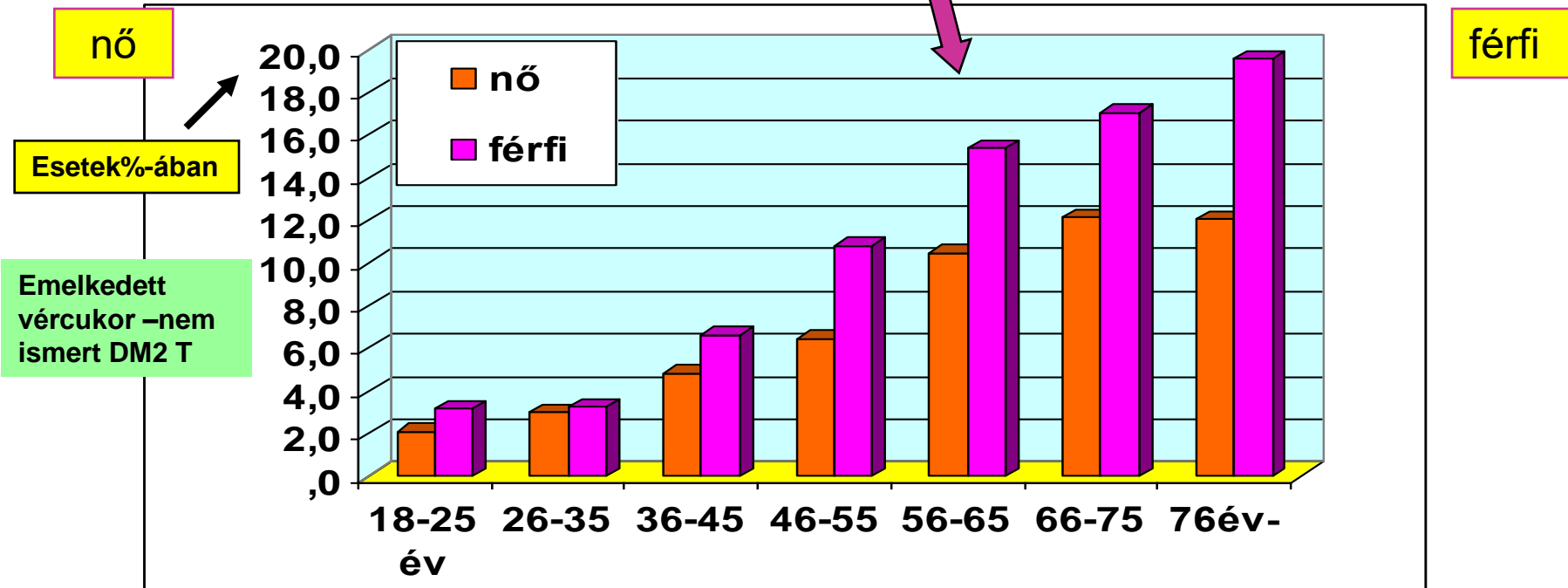


A prediabetes előfordulása

létszám	Átlag mmol/l	SD
4273	5,02	0,39
1086	5,85	0,13
846	6,52	0,27
347	8,21	1,45

Vércukor szint	
normális	<5.6mmol/l
emelkedett	5.6<= <=6.1
magas I	6.1<= <7.1
magas II	7.1<

létszám	Átlag mmol/l	SD
5018	5,05	0,38
1366	5,86	0,13
1127	6,53	0,27
595	8,8	2,12



Prediabetes átlagos előfordulása nők 7,28% férfiak 10,92%



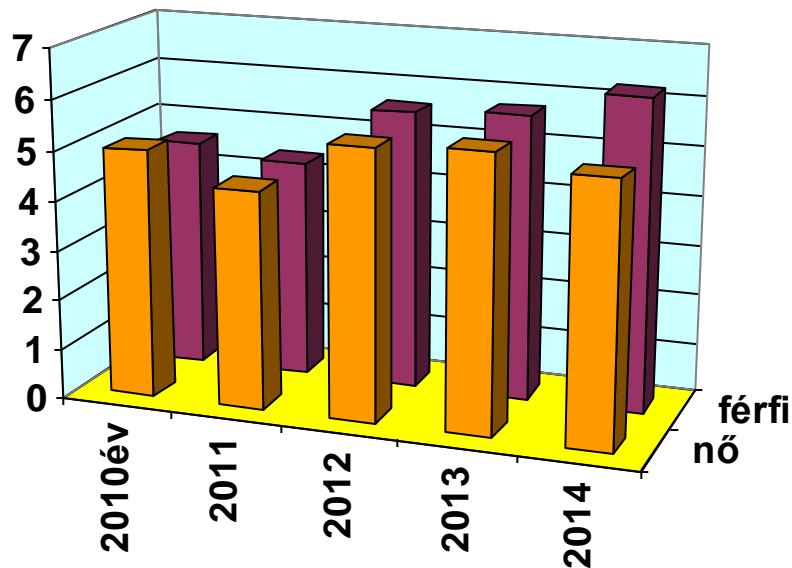
Diabetes mellitus előfordulása



%-ban	2010	2011	2012	2013	2014
nő	4,98	3,38	5,4	5,5	5,21
férfi	4,61	3,4	5,6	5,66	6,23

Kérdezettek
száma

Nők 44.975 fő
Férfiak 36.021 nő



**Férfiaknál
szignifikánsan
emelkedő trend
2012 től**

Minden évben magasabb férfiaknál a diabetes előfordulása



Magyar

2010 – 2020





2014 évben végzett elemzés

NŐK	összes egyén	DM2T absolut	DM2T %
HYP NINCS	5122	216	4,22
HYP VAN	1857	146	7,86

FÉRFIAK	összes egyén	DM2T absolut	DM2T %
HYP NINCS	3763	154	4,09
HYP VAN	2876	158	7,86

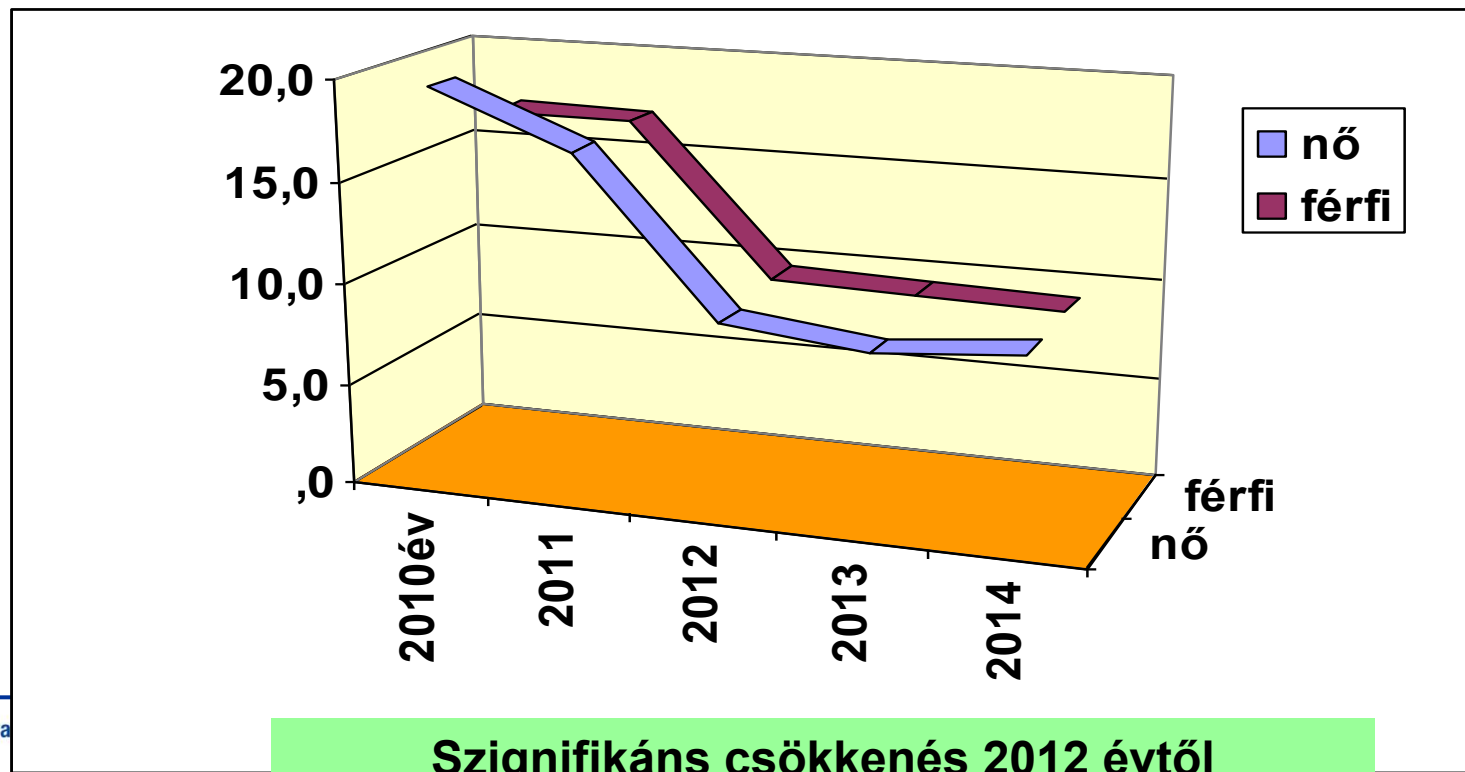
Hypertoniában kétszerte gyakoribb a diabetes előfordulása

Metabolikus szindróma 2010-2014



nő	2010	2011	2012	2013	2014
Lét-szám	13712	8852	10403	9169	8627
MS	19,5	16,8	9,2	8,4	9,0

férfi	2010	2011	2012	2013	2014
Lét-szám	9066	7967	7316	7489	8267
MS	17,1	17,1	9,6	9,4	9,3

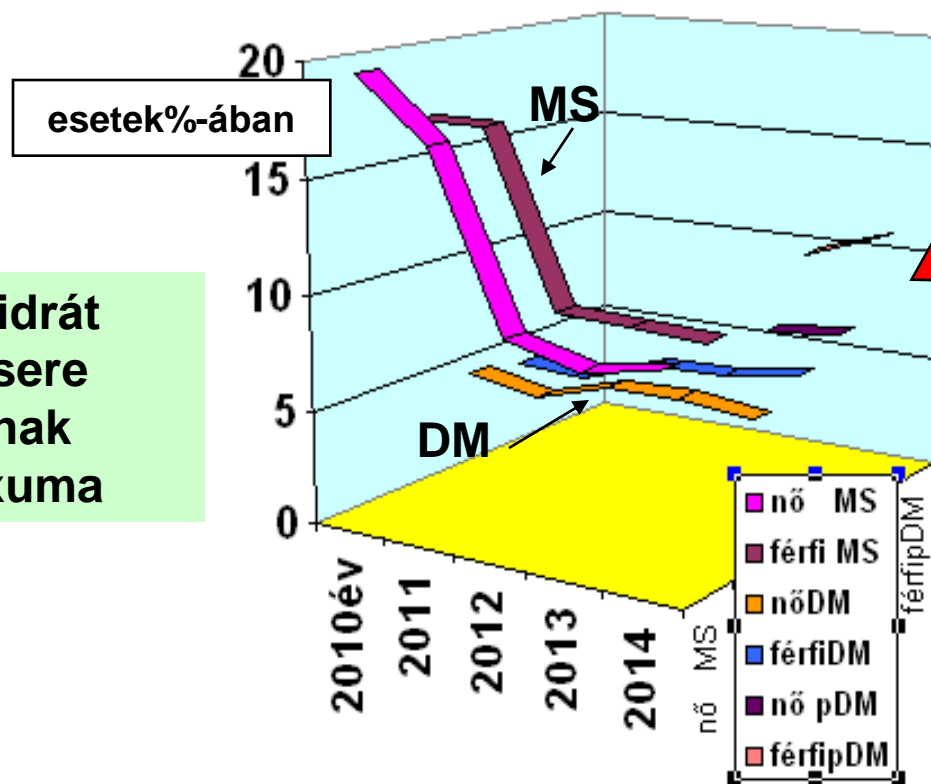


Prediabetes-diabetes-metabolikus szindróma 2010-2014



	2010év	2011	2012	2013	2014
Nő MS	19,5	16,8	9,2	8,4	9
Férfi MS	17,1	17,1	9,6	9,4	9,3
Nő DM	4,98	4,38	5,4	5,5	5,21
Férfi DM	4,61	4,4	5,6	5,6	6,23

2013 2014



PreD nő 6,84 7,28 %
PreD ffi 9,78 10,92 %

A szénhidrát anyagcsere formáinak komplexuma

MS csökkenés
DM nő-nincs változás
ffi növekedés
preDM növekedő

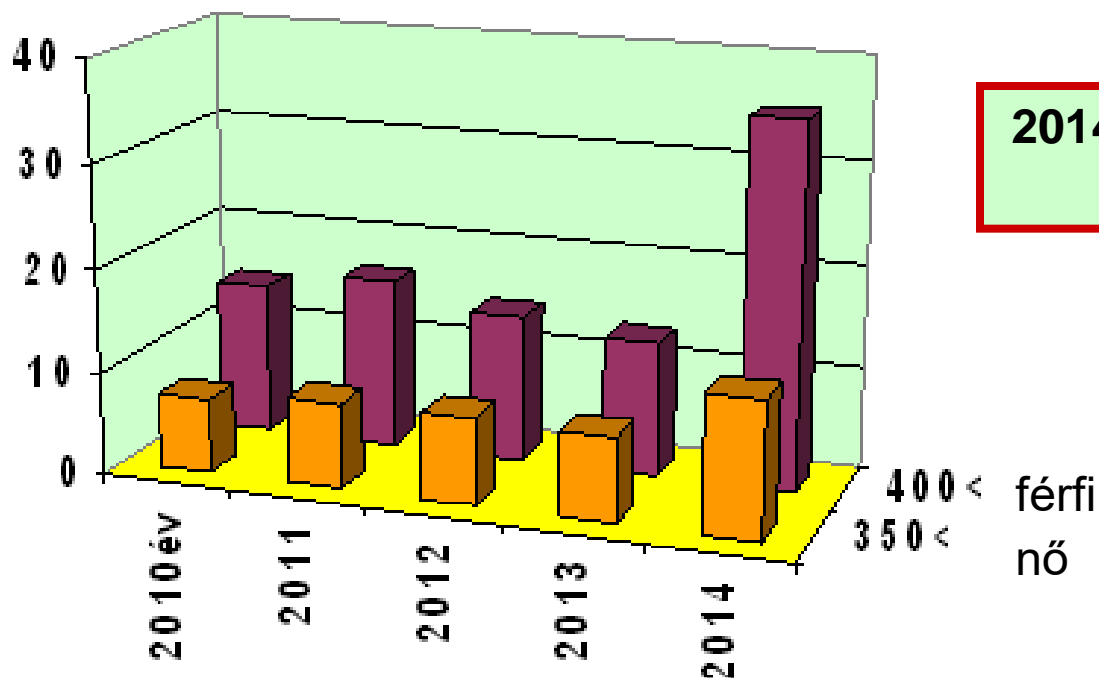


A hyperuricemia előfordulása 2010-2014



Vizsgált egyének száma évente kb 10.000 fő

	év	2010	2011	2012	2013	2014
NŐK	350umol/l<	7,21%	8,30%	8,44%	8,09%	13,16%
FÉRFIAK	400umol/l<	14,81%	16,5%	14,31%	13,1%	35,25%



Férfiaknál nagyobb a kóros értékek előfordulása

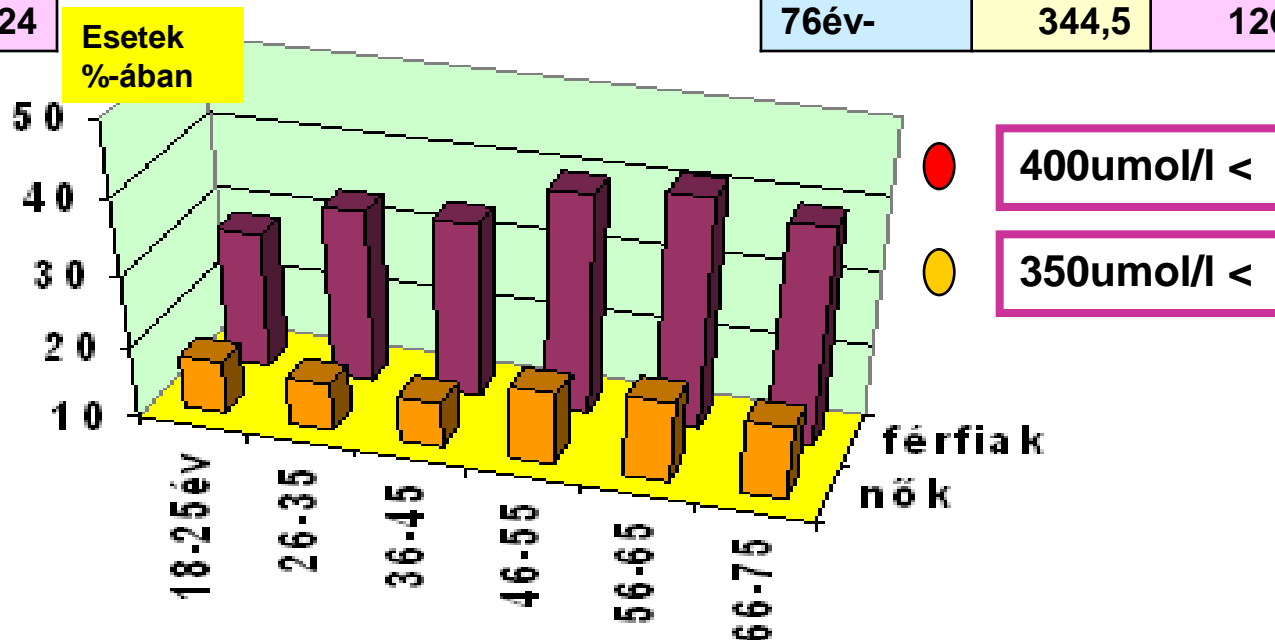
Hyperuricemia kor szerinti bontásban



NŐK	átlag	SD
18-25 év	295,75	97,5
26-35	295,56	104,66
36-45	300,03	109,12
46-55	317,62	111,18
56-65	333,76	111,03
66-75	338,27	114,22
76év-	346,15	120,24

FÉRFIAK	átlag	szórás
18-25 év	329,7	108,09
26-35	343,86	110,62
36-45	348,58	108,67
46-55	356,41	115,63
56-65	359,07	114,35
66-75	369,66	117,92
76év-	344,5	126,9

2014 év



Nagy az átlag szórása-igen magas értékek is vannak

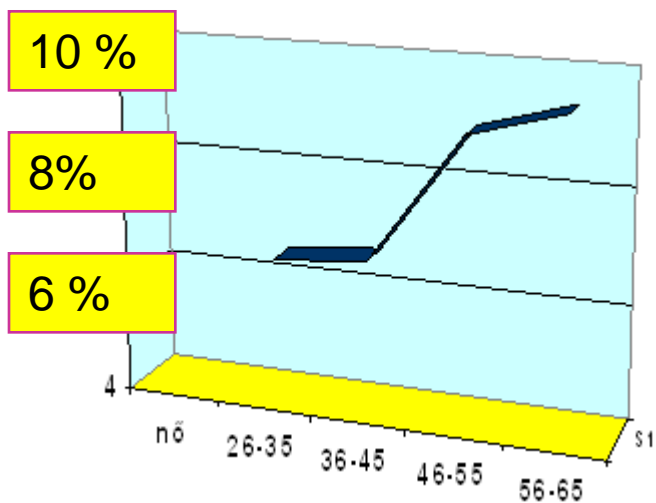
A férfiaknál nagyobb a gyakoriság, de nők érzékenyebbek a húgysav szintre

Hyperuricemia a munkaképes korosztályokban

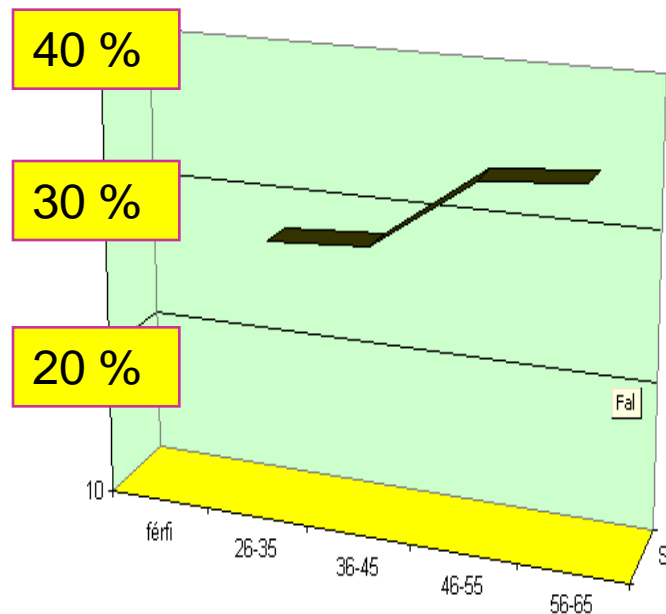


26-65 év közötti korcsoportok

2014 év



nő $380 \mu\text{mol/l} <$



férfi $420 \mu\text{mol/l} <$

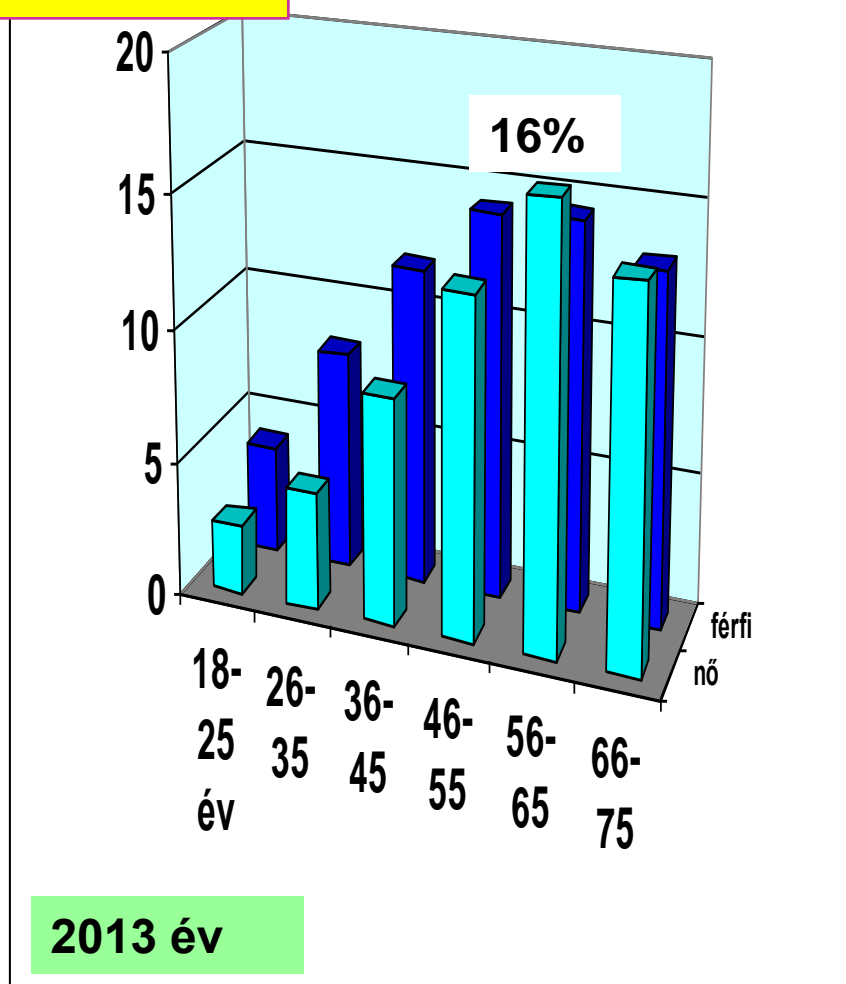
45 év felett jelentősen emelkedik a feltétlen kóros értékek aránya



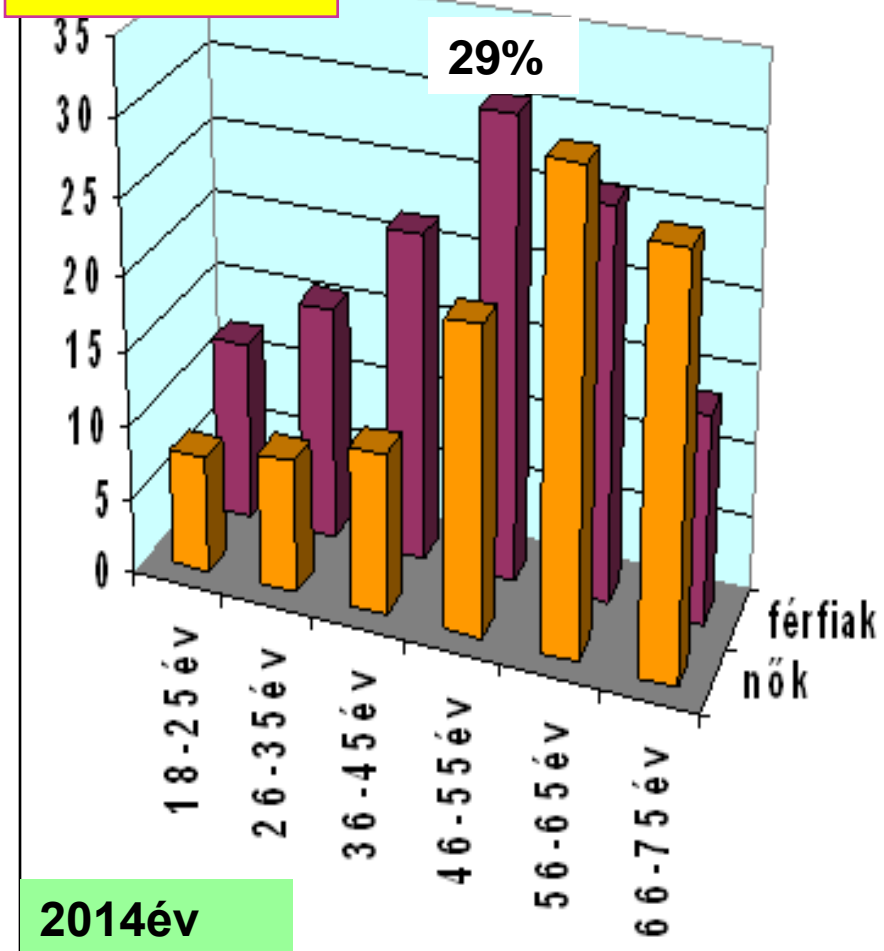
A 6 mmol/l feletti össz koleszterin az egyes korcsoportokban



Esetek %-ában



Esetek %-ában



Férfiaknál 55 év évig nagyobb a kóros értékek aránya mint nőknél



A tapasztalatok összefoglalása I



1. Az elmúlt 5 évben a 2010 hez képest kissé csökkent a túlsúlyúak aránya, de 2012-től újra emelkedést tapasztalunk. Ezt támasztja alá, hogy a haskörfogat tekintetében 2012-től egyértelmű újabb növekedési hullám figyelhető meg

2. Két éve vizsgáljuk a prediabetes (emelkedett vércukor-nincs DM) előfordulását ez nőknél átlagosan 7,28%, férfiaknál 10,92%, a kor előrehaladásával az arány szignifikánsan nő

3. 5 év távlatában egyenletes, lassú,de szignifikáns növekedés figyelhető meg a 2 típusú diabetes előfordulásában. Hypertonia társulása emeli mindkét nemben az előfordulást

4. A metabolikus szindróma előfordulása 2010 -2011évekhez viszonyítva szignifikánsan csökkent, 2012 től stagnál 9-10% körül



A tapasztalatok összefoglalása II



5. Az 5 év tapasztalatai alapján a metabolikus szindróma csökkent (feltehetően a vérnyomás kedvező befolyásolása révén hazánkban), a 2 típusú diabetes enyhén növekedett (férfiaknál), míg a 2 éve figyelt prediabetes szignifikánsan emelkedett

6. A hyperuricemia előfordulása 2014-ben erősen növekedett az előző évekhez képest. Nőkben 13,16% a 350umol/l feletti, férfiaknál 35,25% a 400umol/l feletti szinttel bírók aránya. Nőkben minden korcsoportban alacsonyabb az előfordulása, de tudni kell, hogy nők érzékenyebbek az emelkedéssel szemben.

7. A 6 mmol/l feletti össz koleszterin érték előfordulása minden korcsoportban magas, 55 évig a férfiaknál, ezt követően a nőknél találtunk nagyobb előfordulást. 2012- 2013 évhez képest nagyobb a kóros értékek megjelenési aránya





Köszönöm megtisztelő figyelmüket