



# Magyarország átfogó egészségvédelmi szűrőprogramja 2010 – 2020

Magyarország átfogó egészségvédelmi szűrőprogramja  
2010 – 2020

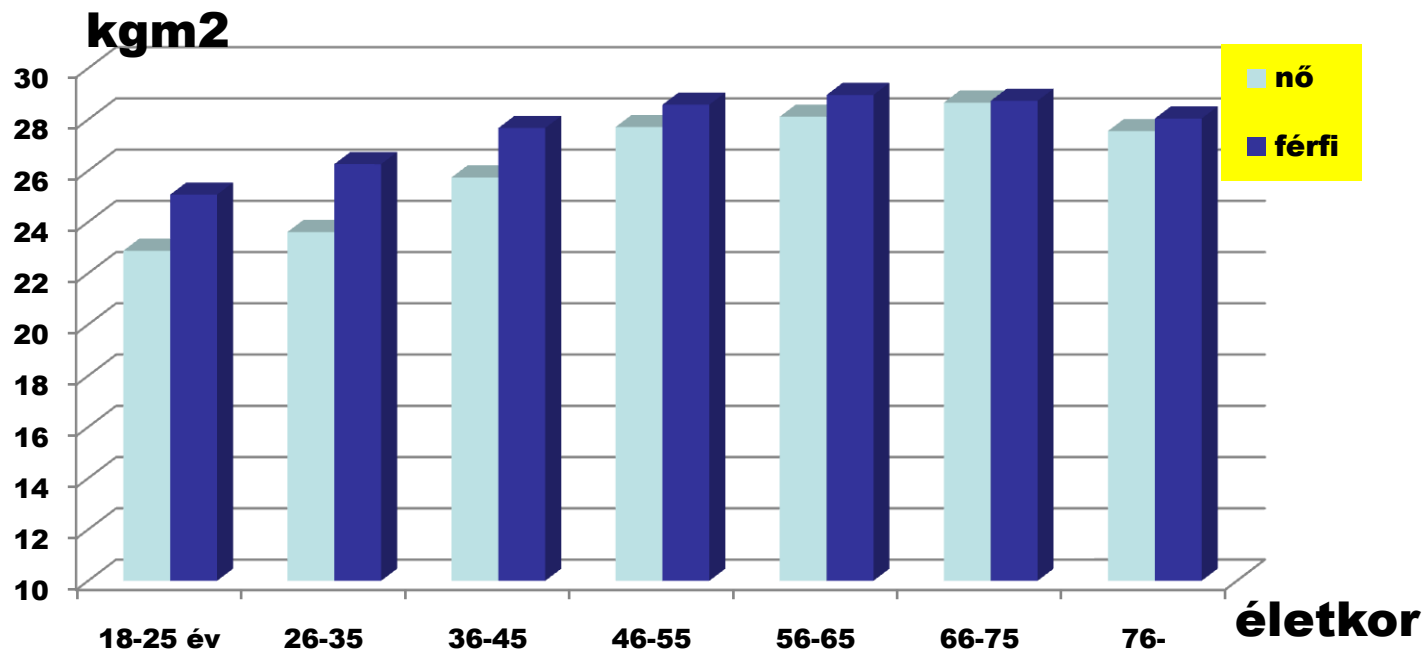


## VII. Népegészségügyi Konferencia, Megnyitó 2016.

**Sikeresen teljesült 1000+ helyszínen**  
/ 2010 - 2011 - 2012 - 2013 – 2014 - 2015 /

**Antropológiai és anyagcsere adatok**  
**Prof Dr Kékes Ede**

# BMI átlagértékek összehasonlítása a két nem között



**45 -75 év között minimális eltérés van, ez jelzi a nőknél a túlsúlytöbbletet**

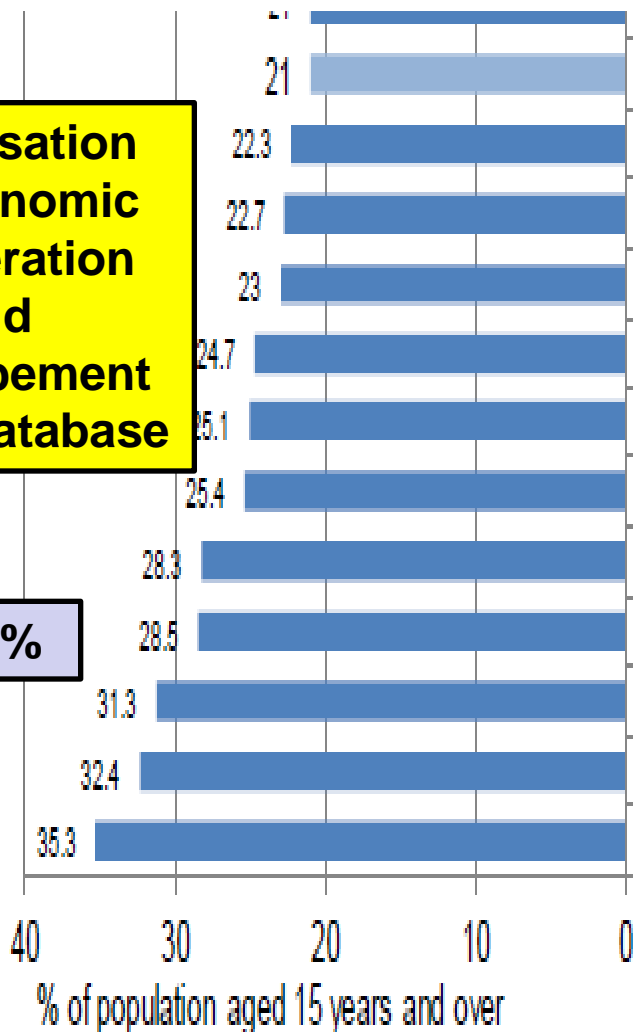


# A jelentősen elhízott országok listája (OECD adatbázis 2012)



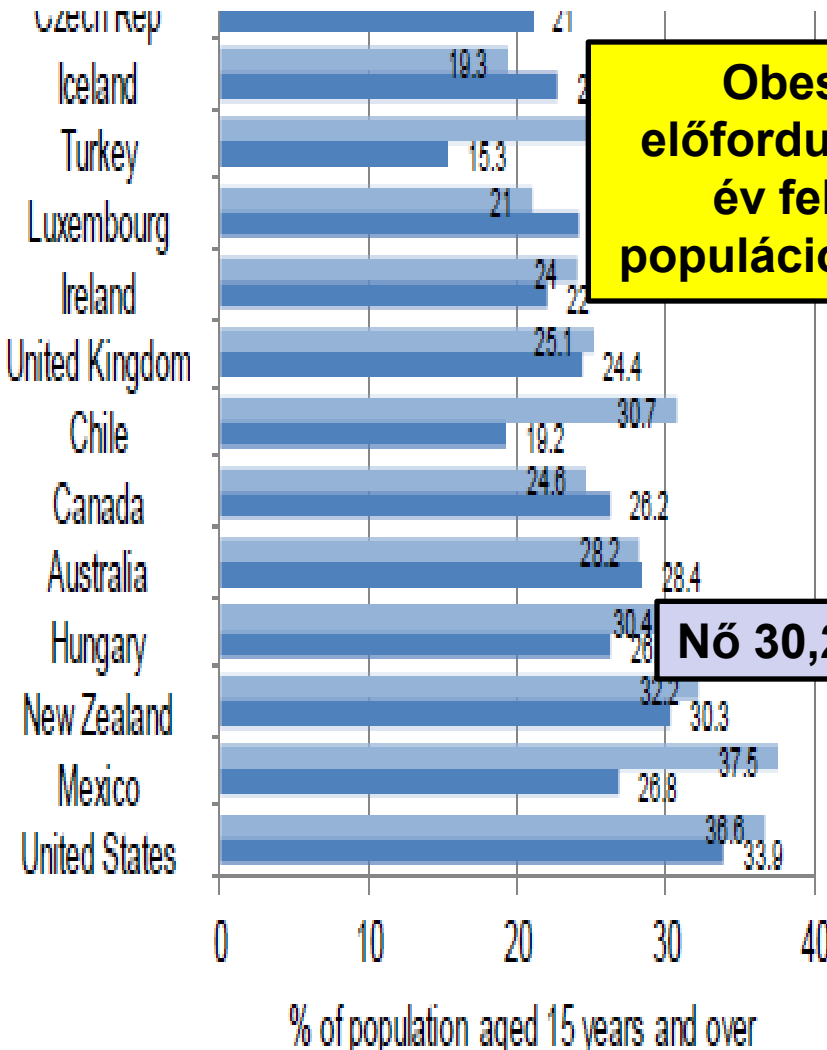
Organisation  
for economic  
co-operation  
and  
development  
OECD database

28,5 %

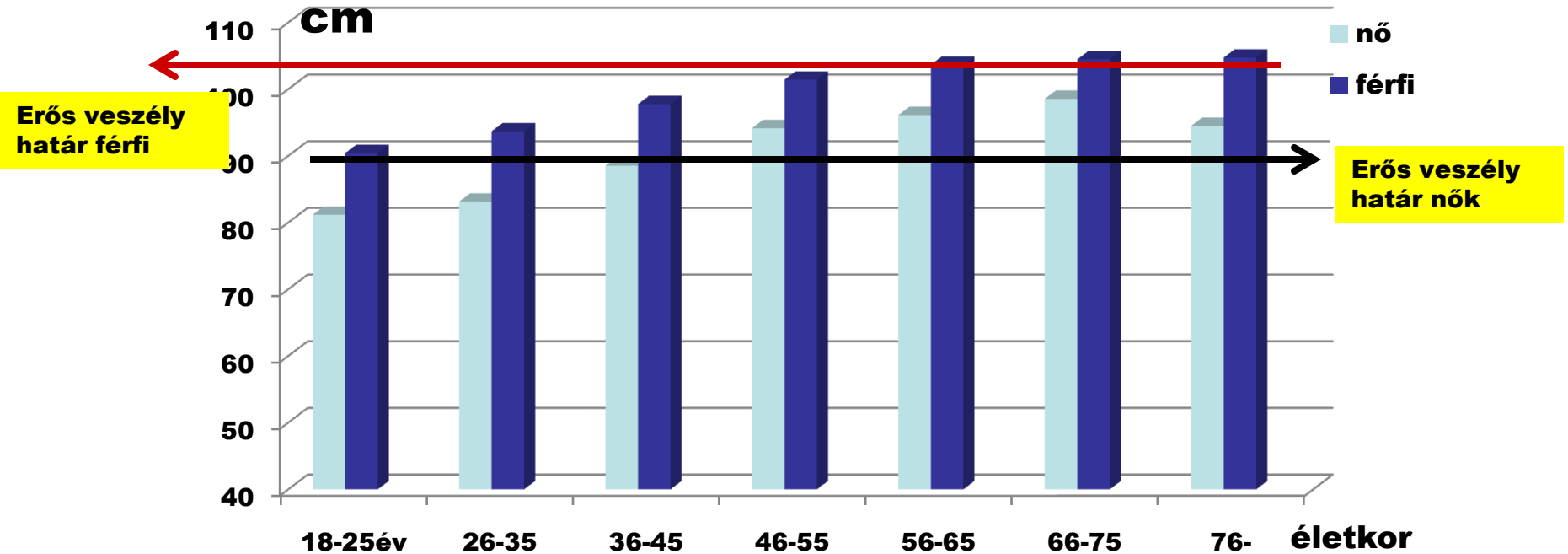


Obesitás  
előfordulása 15  
év felett a  
populáció %-ában

Nő 30,2 ffi 26,3



# Haskőrfogat átlagok összehasonlítása a két nem között



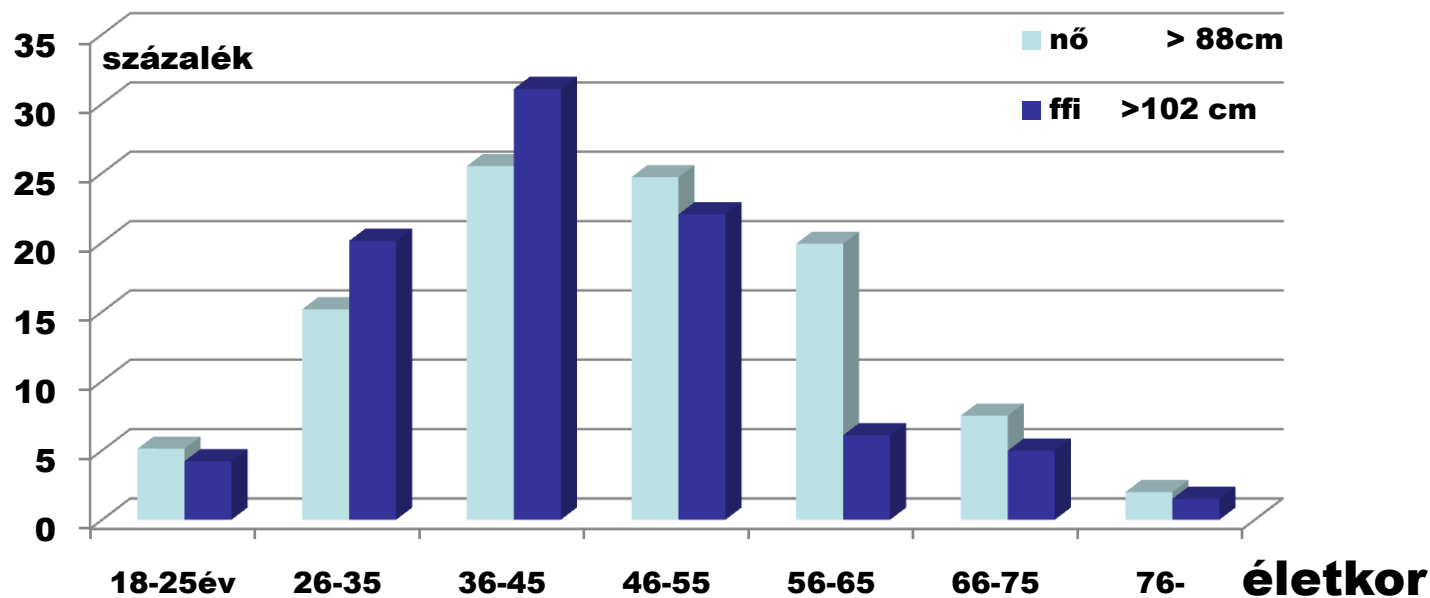
**Az átlagok összehasonlításánál a nők mutatnak rosszabb értékeket**



# Az erősen veszélyeztetett kategóriába soroltak százalékos előfordulása



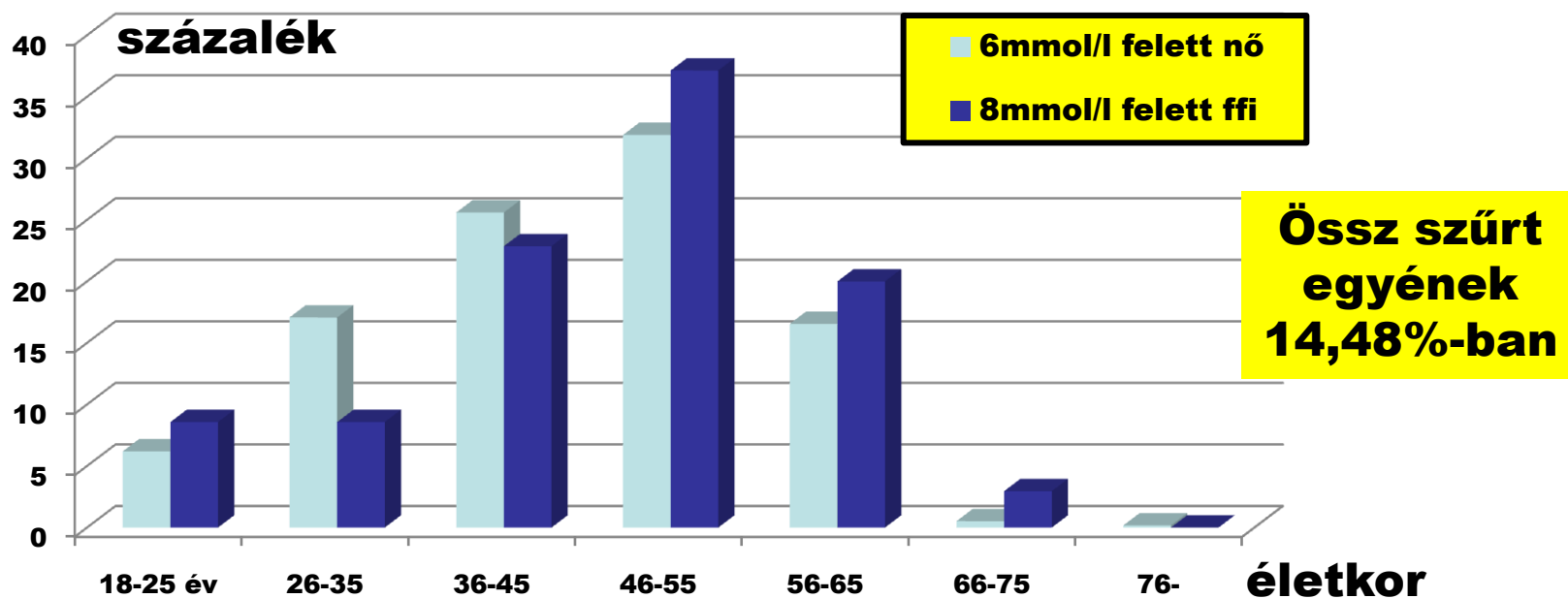
## Összehasonlítás a két nem között



**Férfiaknál 25-45 év között szignifikánsan magasabb a kóros értékek előfordulása, ettől kezdve megfordul az arány**



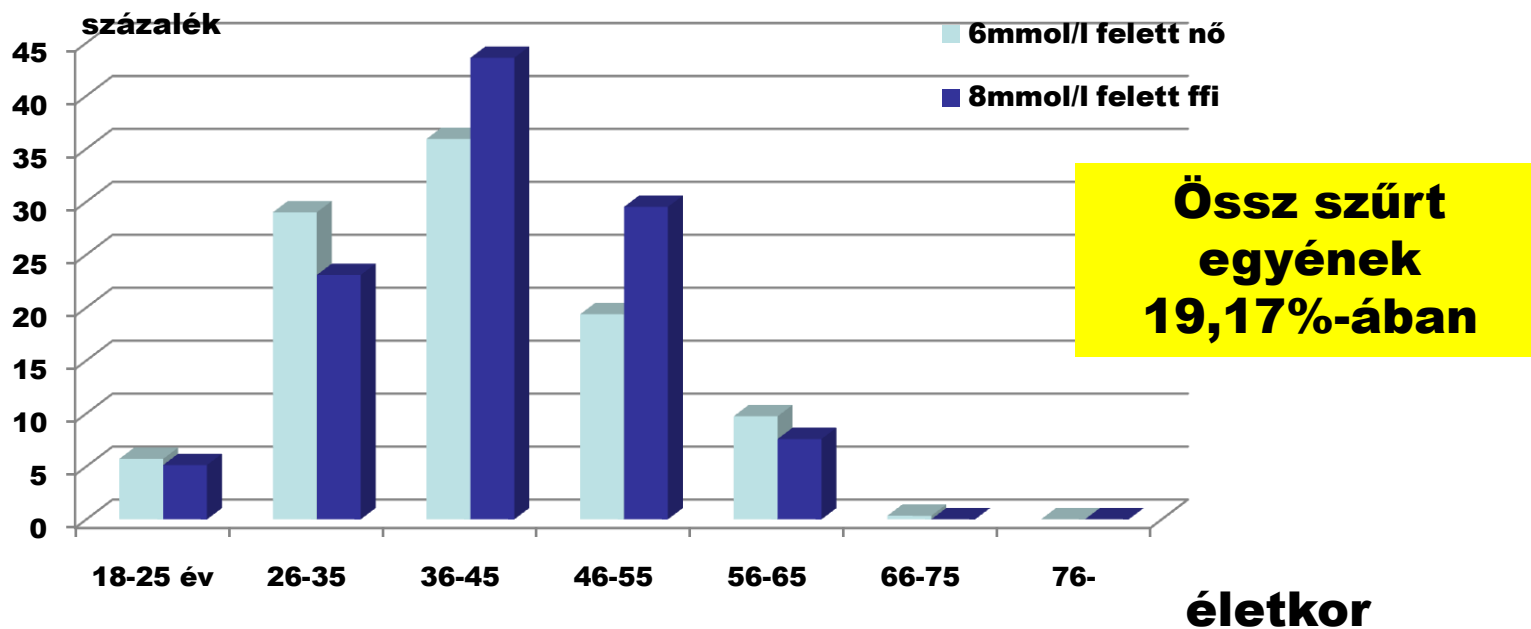
# Magas össz koleszterin értékek előfordulása nőknél az egyes korcsoportokban



**A munkaképes korcsoportokban igen magas az előfordulás**



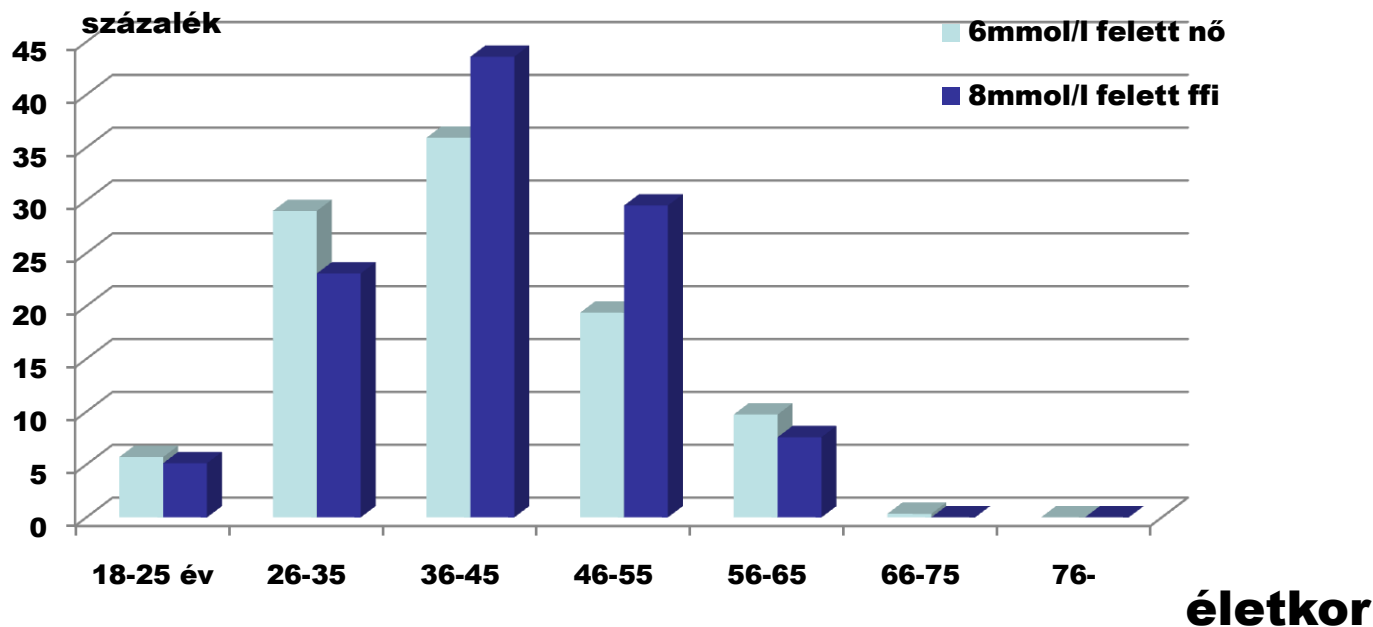
# Magas koleszterin értékek előfordulása férfiaknál az egyes korcsoportokban



**Férfiaknál magasabb arányokat találtunk**



# Prediabetes előfordulása nőknél a korcsoportok százalékában

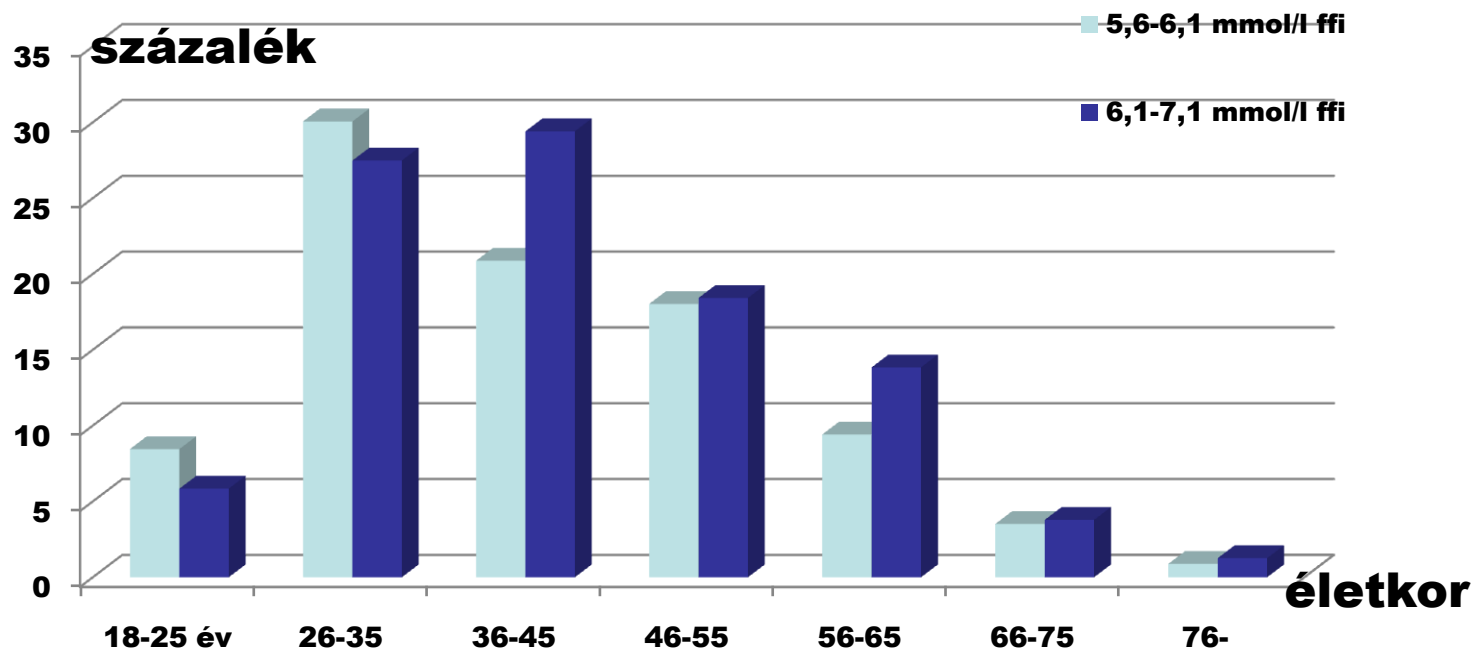


**Az összes szűrt egyén 33,9 %-ánál prediabetest (IFG) tételeztünk fel**





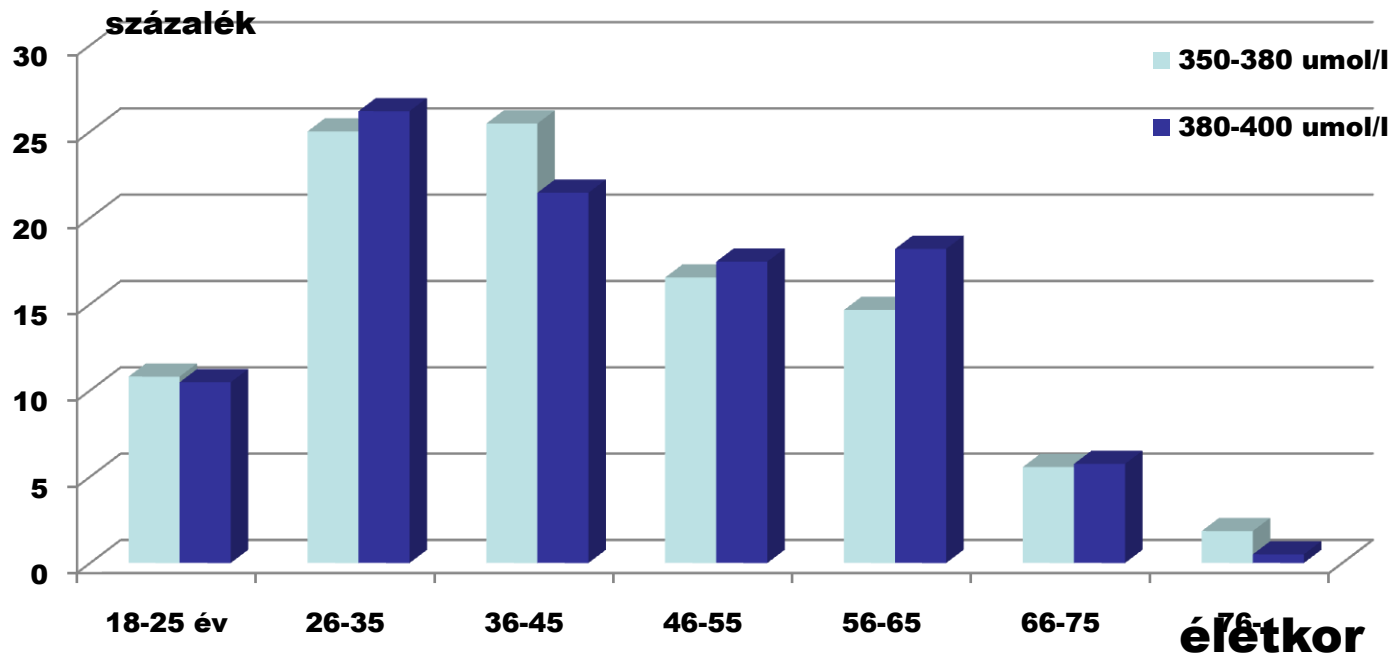
# Prediabetes előfordulása férfiaknál a korcsoportok százalékában



**Az összes szűrt egyén 34,45 %-ánál prediabetest ( IFG) tételeztünk fel**



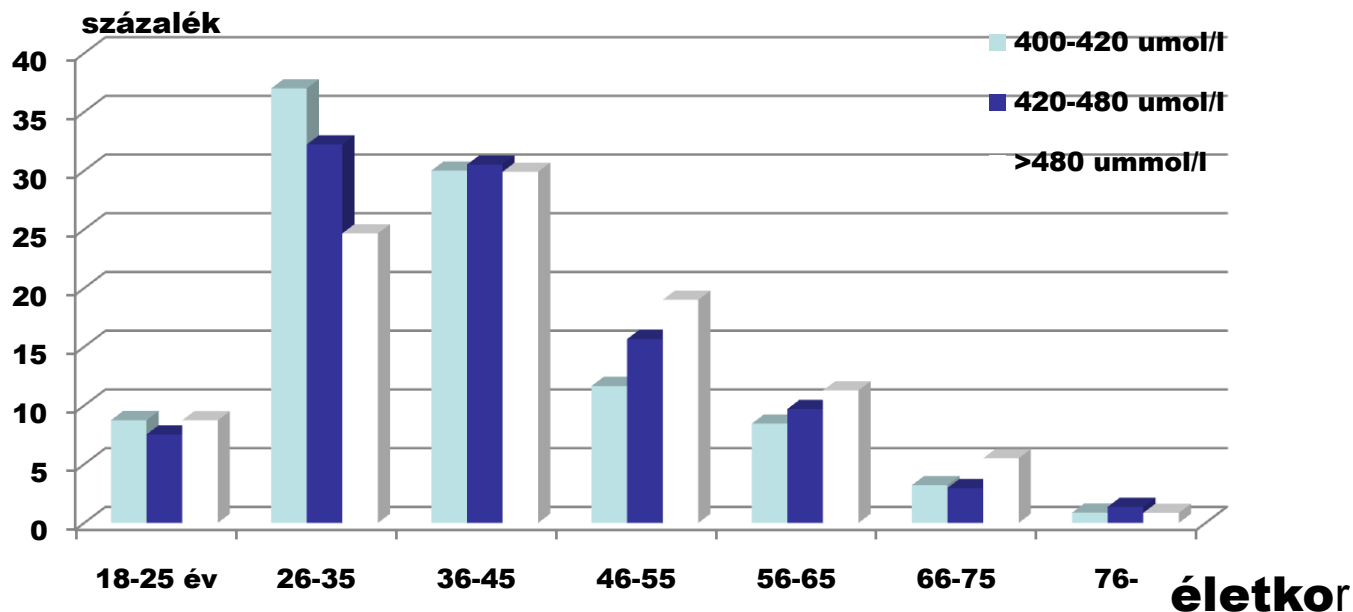
# 350 $\mu\text{mol/l}$ feletti húgysav értékek százalékos előfordulása nőknél



**A szűrt egyének 27,1 %-ánál volt 350  $\mu\text{mol/l}$  feletti húgysav érték**



# 400 $\mu\text{mol/l}$ feletti húgysav értékek százalékos előfordulása férfiaknál



**A szűrt egyének 34,7 %-ánál volt 400  $\mu\text{mol/l}$  feletti húgysav érték**



# Összefoglalás



1. A BMI átlagértékek a két nem között alig különböznek az egyes korcsoportokban
2. A haskörfogat átlagértékei alapján a nők látszanak kedvezőtlenebb helyzetben, azonban amikor az erősen veszélyeztetett kategóriába soroltak abszolút értékeit nézzük, akkor kiderül, hogy 26-45 év között a férfiaknál dominál a visceralis obesitás, míg 45 év után (menopauza,) a nők kóros haskörfogata a gyakoribb
3. A munkaképes korcsoportokban mindkét nemben gyakori a magas összkoleszterin érték
4. A prediabetes előfordulása különösen magas a szűrt férfi populációban
5. Férfiaknál sokkal gyakoribb az emelkedett húgysav értékek előfordulása, sőt igen magas a 480  $\mu\text{mol/l}$  feletti húgysav értékkel rendelkezők aránya.
6. 2010-2015 között lényeges változás a prediabetes előfordulásának folyamatos növekedése, másrészt a szérum húgysav átlagértékeinek növekedése mindkét nemben





Köszönöm megtisztelő figyelmüket

Magyarország átfogó egészségvédelmi szűrőprogramja  
2010 – 2020

---

HELYSZÍN  
**1000**  
2010-2015

